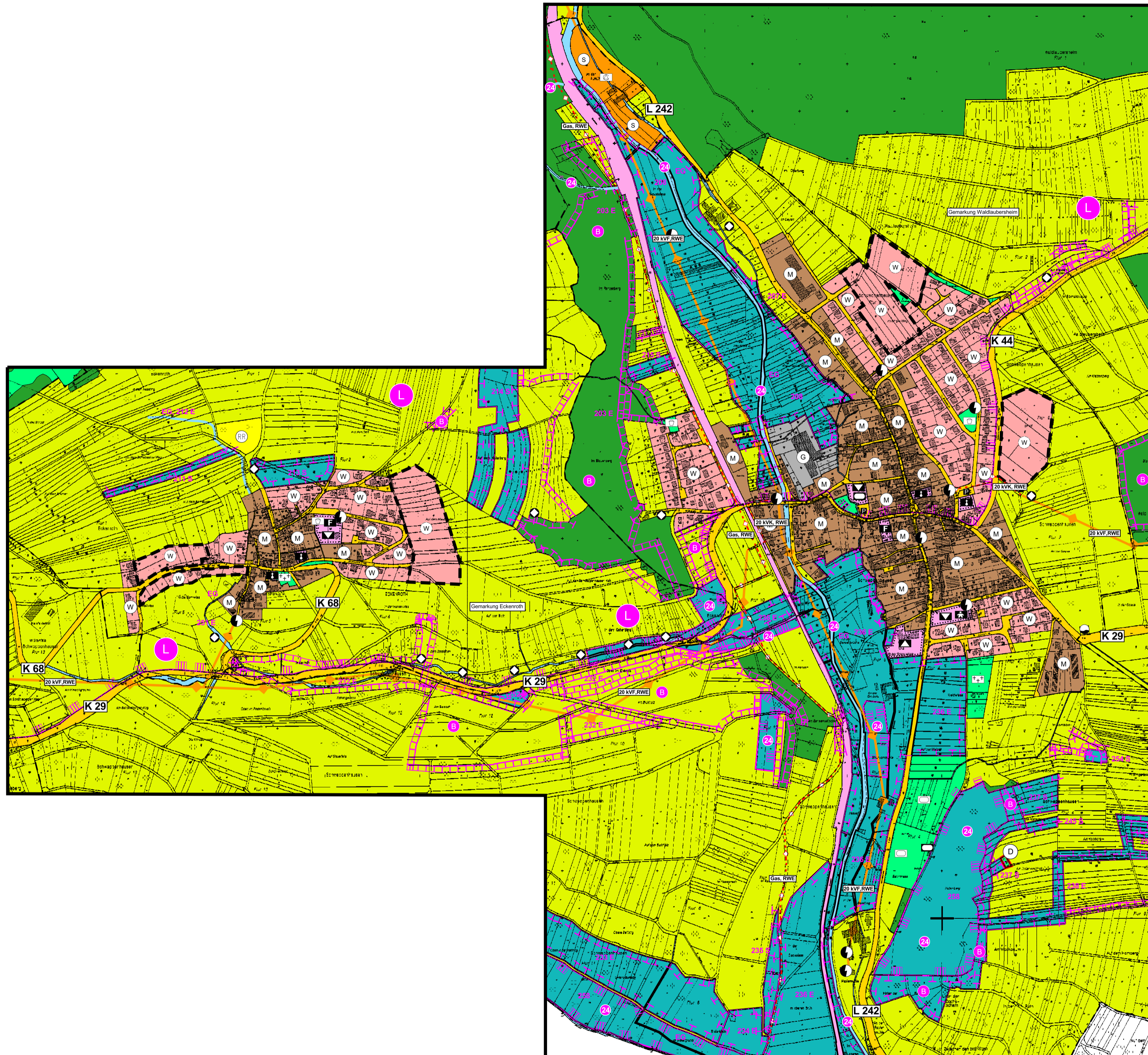


Einheitlicher Flächennutzungsplan der Verbandsgemeinde Stromberg

OG ECKENROTH
OG SCHWEPPEHAUSEN

M. 1: 5 000



- Olage_ausschnitt.shp
- Beschneid.shp
- FPlan_Eckernr. Schweppenh. (Symbole)**
- 1.3.1 Gewerbliche Bauflächen
- 1.2.1 Gemischte Bauflächen 5
- 1.4.1 Sonderbauflächen 5
- 1.1.1 Wohnbauflächen 5
- 1.1.2 Gepl. Wohnbauflächen 5
- Einzelanlage
- 4.1 Kindergarten 5
- 4.1.1 Feuerwehr 5
- 4.1.1 Kirche 5
- 4.1.1 Geb. u. Einrichtungen f. kulturelle Zwecke 5
- 4.1.1 Schule 5
- 4.1.1 Geb. u. Einrichtungen f. sportliche Zwecke 5
- 9.x Zeltplatz 5
- 9.1 Friedhof 5
- 9.1 Spielplatz 5
- Biotop 5
- Landschaftsschutzgebiet
- 9.1 Sportplatz 5
- 7.x Regenrückhaltebecken 5
- 7.1 Elektrizität 5
- 7.1 Wasser 5
- Parkfläche 5i
- 7.1 Ablagerung 5
- FPlan_Eckernr. Schweppenh. (Linien)**
- 110/220/380 kV-Freileitungen(5)
- 4.1 Gemeinbedarf
- Planungsabsicht
- Gemarkungsgrenze
- Hauptversorgungsleitung unterirdisch(5)
- Bachlauf (24)
- Denkmalzone
- Landespflegerische Schutzflächen
- Maßnahmen für Natur u. Landschaft (2. Kategorie)
- Maßnahmen für Natur u. Landschaft (1: Kat.5)k
- FPlan_Eckernr. Schweppenh. (Flächen)**
- 1.1 Wohnbauflächen
- 5.1 überörtlicher Straßenverkehr
- 1.2 Gemischte Bauflächen
- 1.3 Gewerbliche Bauflächen
- 4.1 Flächen für Gemeinbedarf
- 6.1 Straßenverkehrsflächen
- 5.2.1 Bahnanlagen
- 7. Versorgungsanlagen, Abfallentsorgung, Abwasserbeseitigung
- 9. Grünflächen
- 10.1 Wasserflächen
- 12.1 Flächen für Landwirtschaft
- Maßnahmen für Natur und Landschaft
- Waldfläche
- 1.4 Sonderbauflächen
- 9. Sportplatz
- 9. Friedhof