

# PLANZEICHEN gemäß PlanzV 90

**Art der baulichen Nutzung**  
(§ 5 Abs. 1 Nr. 1 BaugB)

- Wohnbauflächen
- Gemischte Bauflächen
- Gewerbliche Bauflächen
- Geplante Bauflächen der jeweiligen Art
- Sondergebiete, die der Erholung dienen
- Sonstige Sondergebiete

**Einföhrungen und Anlagen zur Versorgung mit Gütern und Dienstleistungen des öffentlichen und privaten Bereichs, Flächen für Sport- und Spielanlagen**  
(§ 5 Abs. 2 Nr. 2 und Abs. 4, § 8 Abs. 1 Nr. 5 und Abs. 6 BaugB)

- Flächen für den Gemeinbedarf
- Öffentliche Verwaltungen
- Schule
- Kirchen und kirchlichen Zwecken dienende Gebäude u. Einrichtungen
- Sozialen Zwecken dienende Gebäude u. Einrichtungen
- Gesundheitlichen Zwecken dienende Gebäude u. Einrichtungen
- Kulturellen Zwecken dienende Gebäude und Einrichtungen
- Sportlichen Zwecken dienende Gebäude u. Einrichtungen
- Post
- Schutzbauwerk
- Feuerwehr
- Flächen für Sport- und Spielanlagen
- Spielanlagen

**Flächen für den überörtlichen Verkehr und für die überörtlichen Hauptverkehrsströme**  
(§ 5 Abs. 2 Nr. 3 und Abs. 4 BaugB)

- Autobahnen u. ähnl. Straßen
- Sonstige überörtliche und örtliche Hauptverkehrsstraßen
- Ruhender Verkehr
- Hauptwege, z.B. Hauptwanderweg
- Bahnanlagen
- Umgrenzung der Flächen für den Luftverkehr
- Flughafen
- Landesplatz
- Hubschrauberlandeplatz
- Segelfluggelände

**Verkehrsstreifen** (§ 5 Abs. 3 Nr. 11 und Abs. 8 BaugB)

- Straßenverkehrsflächen
- Öffentliche Parkfläche
- Fußgängerbereich
- Verkehrsberuhigter Bereich
- Verkehrsgrün

**Flächen für Versorgungsanlagen, für die Abfallentsorgung und Abwasserbeseitigung sowie für Ablagerungen**  
(§ 5 Abs. 2 Nr. 4 und Abs. 1 Nr. 12, 14 und Abs. 6 BaugB)

- Flächensignatur
- Elektrizität
- Gas
- Fernwärme
- Wasser
- Abwasser
- Abfall
- Ablagerung

**Hauptversorgungs- und Hauptabwasserleitungen**

Schutzstreifen		Schutzstreifen	
RWE	Saar-Ferrigas	Leitung	Schutzstreifen
Leitung	Schutzstreifen	Leitung	Schutzstreifen
20 KVF	2x 7,50 m	Gas	2x 4,00 m
110 KVF	mind. 2x 15,00 m		
220 KVF	mind. 2x 16,75 m		
Gas	mind. 2x 2,00 m		

**Grünflächen** (§ 5 Abs. 2 Nr. 5, § 8 Abs. 1 Nr. 15 und Abs. 8 BaugB)

- Flächensignatur
- Parkanlage
- Dauerkleingärten
- Sportplatz
- Spielplatz
- Zelplatz
- Badeplatz, Freibad
- Friedhof

**Wasserflächen und Flächen für die Wasserwirtschaft, den Hochwasserschutz und die Regelung des Wasserabflusses**  
(§ 5 Abs. 2 Nr. 7 und Abs. 9, § 9 Abs. 1 Nr. 18 und Abs. 8 BaugB)

**Flächen für Aufschüttungen, Abgrabungen oder für die Gewinnung von Bodenschätzen**  
(§ 5 Abs. 4, § 8 Abs. 9, § 172 Abs. 1 BaugB)

- Flächen für Aufschüttungen
- Flächen für Abgrabungen oder Bodenschätzen
- Flächen für die Landwirtschaft
- Flächen für Wald

**Planungen, Nutzungsregelungen, Maßnahmen und Flächen für Maßnahmen zum Schutz, zur Pflege und zur Entwicklung von Natur und Landschaft**  
(§ 5 Abs. 2 Nr. 10 und Abs. 4, § 8 Abs. 1 Nr. 20, 25 und Abs. 6 BaugB)

- Landsplegerische Maßnahmen entsprechend "Landsplegerischer Katalog"
- Flächen für Maßnahmen zum Schutz, zur Pflege und zur Entwicklung von Natur und Landschaft
- Ausgleichsflächen aus Bebauungsplan
- Ausgleichsflächen für das Ökokonto
- nach § 24 LPflG pauschal geschützte Fläche
- Umgrenzung von Flächen für Maßnahmen zum Schutz, zur Pflege und zur Entwicklung von Natur und Landschaft
- Landschaftschutzgebiet
- Naturschutzgebiet
- Naturdenkmal
- Geschützter Landschaftsbestandteil
- Grabungsschutzgebiet
- Umgrenzung von Schutzgebieten u. Schutzobjekten im Sinne des Naturschutzrechts
- Bäume

**Regelungen für die Stadterhaltung und für den Denkmalschutz**  
(§ 5 Abs. 4, § 9 Abs. 9, § 172 Abs. 1 BaugB)

- Umgrenzung von Gesamtanlagen (Ensembles), die dem Denkmalschutz unterliegen
- Einzelanlagen(unbewegliche Kulturdenkmale), die dem Denkmalschutz unterliegen

**Sonstige Planzeichen**

- Umgrenzung von Flächen für Nutzungsbeschränkungen oder für Vorkehrungen zum Schutz gegen schädliche Umwelteinwirkungen im Sinne des Bundes-Immissionsschutzgesetzes
- Umgrenzung der Flächen, bei denen Belastung besondere bauliche Vorkehrungen gegen äußere Einwirkungen oder bei deren besondere bauliche Sicherungsmaßnahmen gegen Naturgewalten erforderlich sind
- Umgrenzung der Gebiete, in deren bestimmter, die Luft erheblich verunreinigende Stoffe nicht oder nur beschränkt verwendet werden dürfen
- Umgrenzung der Flächen, die von der Kennzeichnung der Lage ohne Flächendarstellung

**Aufgestellt:**  
Aufstellungsbeschluss vom: 24.01.2006

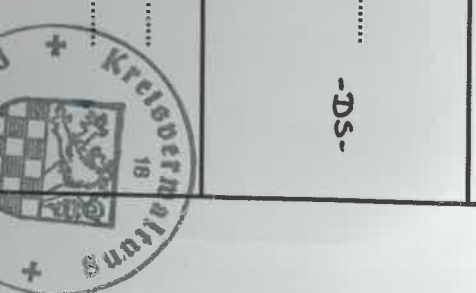
**Der Bürgermeister:**  
gez. Zimmer

**Der Flächennutzungsplan hat nach Beschluss durch den Verbandsgemeinderat vom: 12.05.2004 und 23.01.2005 in der Zeit vom: 19.03.04 bis einschli. 19.08.04 und nach § 3 (2) Baugesetzbuch ausgelesen. 02.01.06 bis 16.01.06**  
Der Bürgermeister:  
gez. Zimmer (§ 3 Abs. 3)

**Der Flächennutzungsplan wurde am: 08.03.2006 vom Verbandsgemeinderat beschlossen.**  
Der Bürgermeister:  
gez. Zimmer

**Genehmigt:**  
Gehört zum Bescheid vom: 10.03.2006

**Az.: 6164-610-131/1351 Kreisverwaltung Bad Kreuznach i.V. gez. Zachau**





Geplante Bauflächen der jeweiligen Art

Einrichtungen und Anlagen zur Versorgung mit Gütern und Dienstleistungen des öffentlichen und privaten Bereichs, Flächen für Gemeinbedarf, Flächen für Sport- und Spielanlagen

- Flächen für den Gemeinbedarf
- Öffentliche Verwaltungen
- Schule
- Kirchen und kirchlichen Zwecken dienende Gebäude u. Einrichtungen
- Sozialen Zwecken dienende Gebäude u. Einrichtungen
- Gesundheitlichen Zwecken dienende Gebäude u. Einrichtungen
- Kulturellen Zwecken dienende Gebäude und Einrichtungen
- Sportlichen Zwecken dienende Gebäude u. Einrichtungen
- Post
- Schutzbauwerk
- Feuerwehr

Flächen für Sport- und Spielanlagen  
Sportanlagen  
Spielanlagen

**Flächen für den überörtlichen Verkehr und für die überörtlichen Hauptverkehrswege**  
(§ 5 Abs. 2 Nr. 3 und Abs. 4 BauGB)

- Autobahnen u. ähnl. Straßen
- Sonstige überörtliche und örtliche Hauptverkehrsstraßen
- Ruhender Verkehr
- Hauptwege, z.B. Hauptwanderweg
- Bahnanlagen
- Umgrenzung der Flächen für den Luftverkehr
- Flughafen
- Landesplatz
- Hubschrauberlandeplatz
- Segelfluggelände

Strassenverkehrsflächen  
Öffentliche Parkfläche  
Verkehrsberuhigter Bereich

**Flächen für Versorgungsanlagen für die Abfallentsorgung und Abwasserbeseitigung sowie für Ablagerungen**  
(§ 5 Abs. 2 Nr. 4 und Abs. 1 Nr. 12, 14 und Abs. 8 BauGB)

- Flächensignatur
- Elektrizität
- Gas
- Fernwärme
- Wasser
- Abwasser
- Abfall
- Ablagerung

**Hauptversorgungs- und Hauptabwasserleitungen**

oberirdisch	Schutzstreifen	Saar-Ferngas
unterirdisch	Leitung Schutzstreifen	Leitung Schutzstreifen
	20 KvF 2x 7,50 m	Gas 2x 4,00 m
	110 KvF mind. 2x 15,00 m	
	220 KvF mind. 2x 16,75 m	
	Gas mind. 2x 2,00 m	

**Grünflächen**  
(§ 5 Abs. 2 Nr. 5, § 8 Abs. 1 Nr. 15 und Abs. 8 BauGB)

- Flächensignatur
- Parkanlage
- Dauerkleingärten
- Sportplatz
- Spielplatz
- Zelplatz
- Badeplatz, Freibad
- Friedhof

**Wasserflächen und Flächen für die Wasserversorgung, den Hochwasserschutz und die Regelung des Wasserabflusses**  
(§ 5 Abs. 2 Nr. 7 und Abs. 4, § 9 Abs. 1 Nr. 18 und Abs. 8 BauGB)

- Wasserflächen
- RRHB
- Überschweemmungsgebiet
- Umgrenzung der Flächen mit wasserrechtlichen Festsetzungen
- Umgrenzung von Flächen für die Wasserversorgung, den Hochwasserschutz und die Regelung des Wasserabflusses

Flächen für die Landwirtschaft

Flächen für Wald

Planungen, Nutzungsregelungen, Maßnahmen und Flächen für Maßnahmen zum Schutz, zur Pflege und zur Entwicklung von Natur und Landschaft  
(§ 5 Abs. 2 Nr. 10 und Abs. 4, § 9 Abs. 1 Nr. 20, 25 und Abs. 9 BauGB)

- Umgrenzung von Flächen für Maßnahmen zum Schutz, zur Pflege und zur Entwicklung von Natur und Landschaft
- Landespflegerische Maßnahmen entsprechend "Landespflegerischer Katalog"
- Flächen für Maßnahmen zum Schutz, zur Pflege und zur Entwicklung von Natur und Landschaft
- Ausgleichsflächen aus Bebauungsplan für das Ökokonto
- Ö
- 24
- nach § 24 LPNG pauschal geschützte Fläche
- Bäume
- Umgrenzung von Schutzgebieten u. Schutzobjekten im Sinne des Naturschutzrechts
- Naturschutzgebiet
- Landesschutzgebiet
- Naturreinraum
- Geschützter Landschaftsbestandteil
- Grabungsschutzgebiet

**Regelungen für die Stadterhaltung und für den Denkmalschutz**  
(§ 5 Abs. 4, § 9 Abs. 5, § 172 Abs. 1 BauGB)

- Umgrenzung von Gesamtanlagen (Ensembles), die dem Denkmalschutz unterliegen
- Einzelanlagen (unbewegliche Kulturdenkmale), die dem Denkmalschutz unterliegen

**Sonstige Planzeichen**

- Umgrenzung von Flächen für Nutzungsbeschränkungen oder für Vorkennungen zum Schutz gegen schädliche Umwelteinwirkungen im Sinne des Bundes-Immissionsschutzgesetzes
- Umgrenzung der für bauliche Nutzungen vorgesehenen Flächen, deren Boden einseitig mit umweltbehindernden Stoffen belastet sind
- Umgrenzung der Gebiete, in denen bestimmte, die Luft erheblich verunreinigende Stoffe nicht oder nur beschränkt verwendet werden dürfen
- Umgrenzung der Flächen, bei deren Bebauung besondere bauliche Vorkennungen gegen besondere Einwirkungen oder bei denen besondere bauliche Sicherungsmaßnahmen gegen Naturgefahren erforderlich sind
- Umgrenzung der Lage ohne Fischendarrstellung
- Umgrenzung der Flächen, die von der Bewahrung freizuhalten sind

**Aufgestellt:**  
Aufstellungsbeschluss vom: 24.04.2006

**Der Bürgermeister:**  
gez. Zimmer

Der Flächennutzungsplan hat nach Beschluss durch den Verbandsgemeinderat vom: 12.05.2004 und 23.01.2005 in der Zeit vom: 19.07.04 bis einschl. 19.08.04 und nach § 3 (2) Baugesetzbuch ausgelegen. 02.01.06 bis 16.01.06  
Der Bürgermeister:  
gez. Zimmer ( § 3 Abs. 3)

Der Flächennutzungsplan wurde am: 08.03.2006 vom Verbandsgemeinderat beschlossen.  
Der Bürgermeister:  
gez. Zimmer

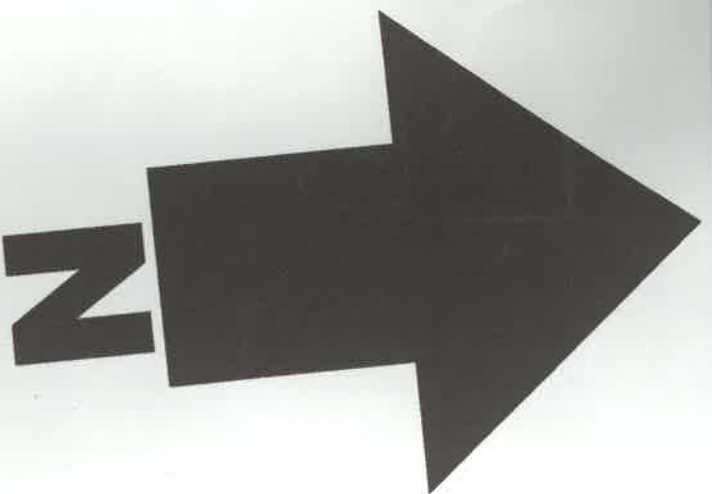
Genehmigt:  
Gehört zum Bescheid vom: 10.07.2006  
Az.: 6164-640-13/1351  
Kreisverwaltung Bad Kreuznach i.V.  
gez. Zechow

Ausfertigungsvermerk:  
Nach Abschluss des Genehmigungsverfahrens (§ 6 BauGB) wird der Flächennutzungsplan hiermit ausfertigt.  
Die ortsübliche Bekanntmachung gem. § 6 BauGB wird unverzüglich durchgeführt.  
Jansen, Bornheim, 13.07.2006  
Ort, Datum  
gez. Zimmer  
Unterschrift



**RECHTSWIRKSAM**  
durch Bekanntmachung vom 14.07.2006.





# PLANZEICHEN gemäß PlanzV 90

der baulichen Nutzung  
(Abs. 1 Nr. 1 BaupZ)

**M**  
Wohnbauflächen

**M**  
Gemischte Bauflächen

**SO**  
SO  
Wald

Sondergebiete, die der  
Erholung dienen

**G**

**SC**

Gewässer, Gewässerläufe

Flächen für Aufschüttungen, Abgrabungen oder für  
die Gewinnung von Bodenschätzen  
(§ 5 Abs. 4, § 8 Abs. 6, § 17 Z Abs. 1 BaupZ)



Flächen für Aufschüttungen

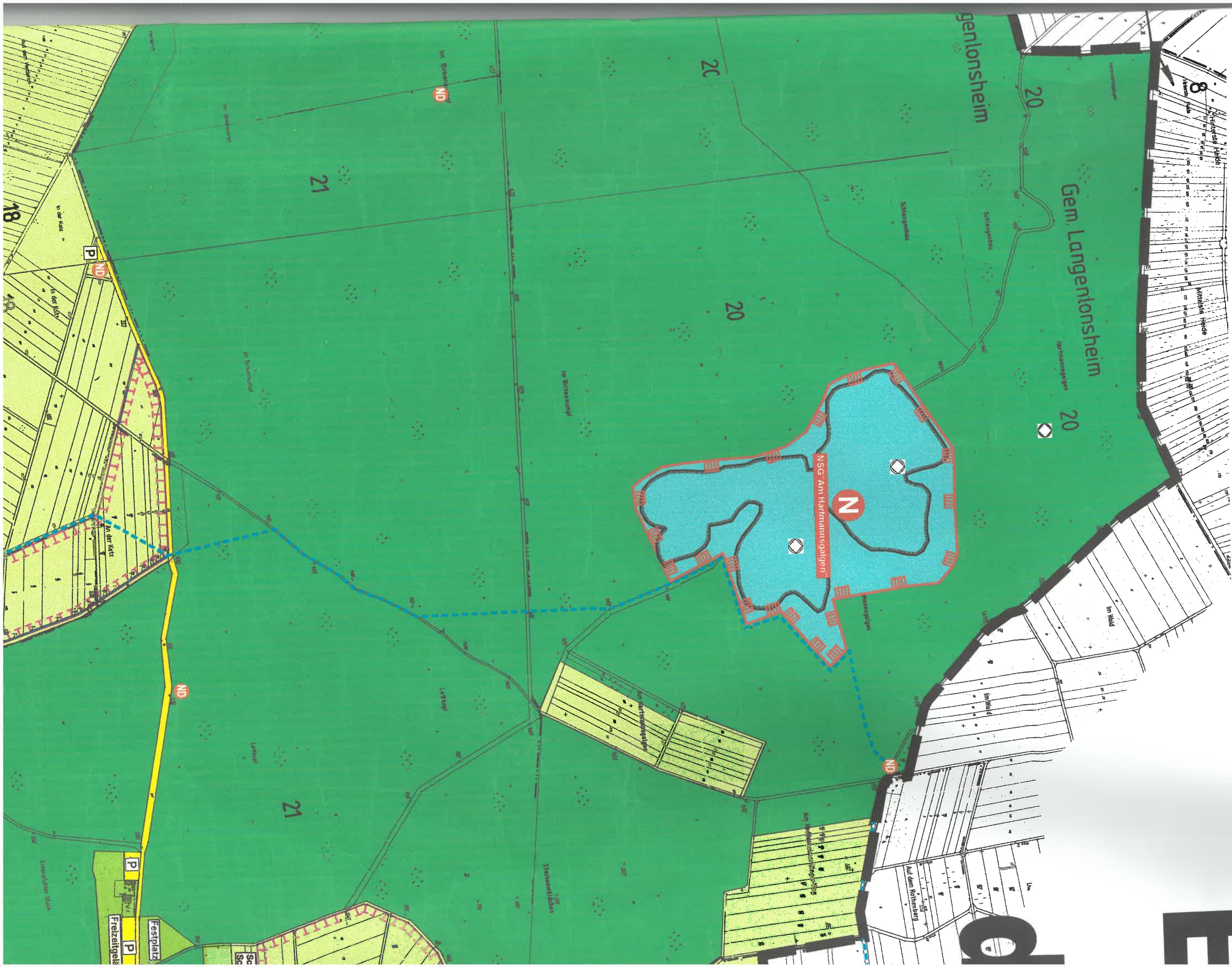


Flächen für Abgrabungen oder  
für die Gewinnung von  
Bodenschätzen

Flächen für die Landwirtschaft und Wald  
(§ 8 Abs. 2 Nr. 8 und Abs. 4, § 8 Abs. 1 Nr. 17 und Abs. 9 BaupZ)







**E**

**0**





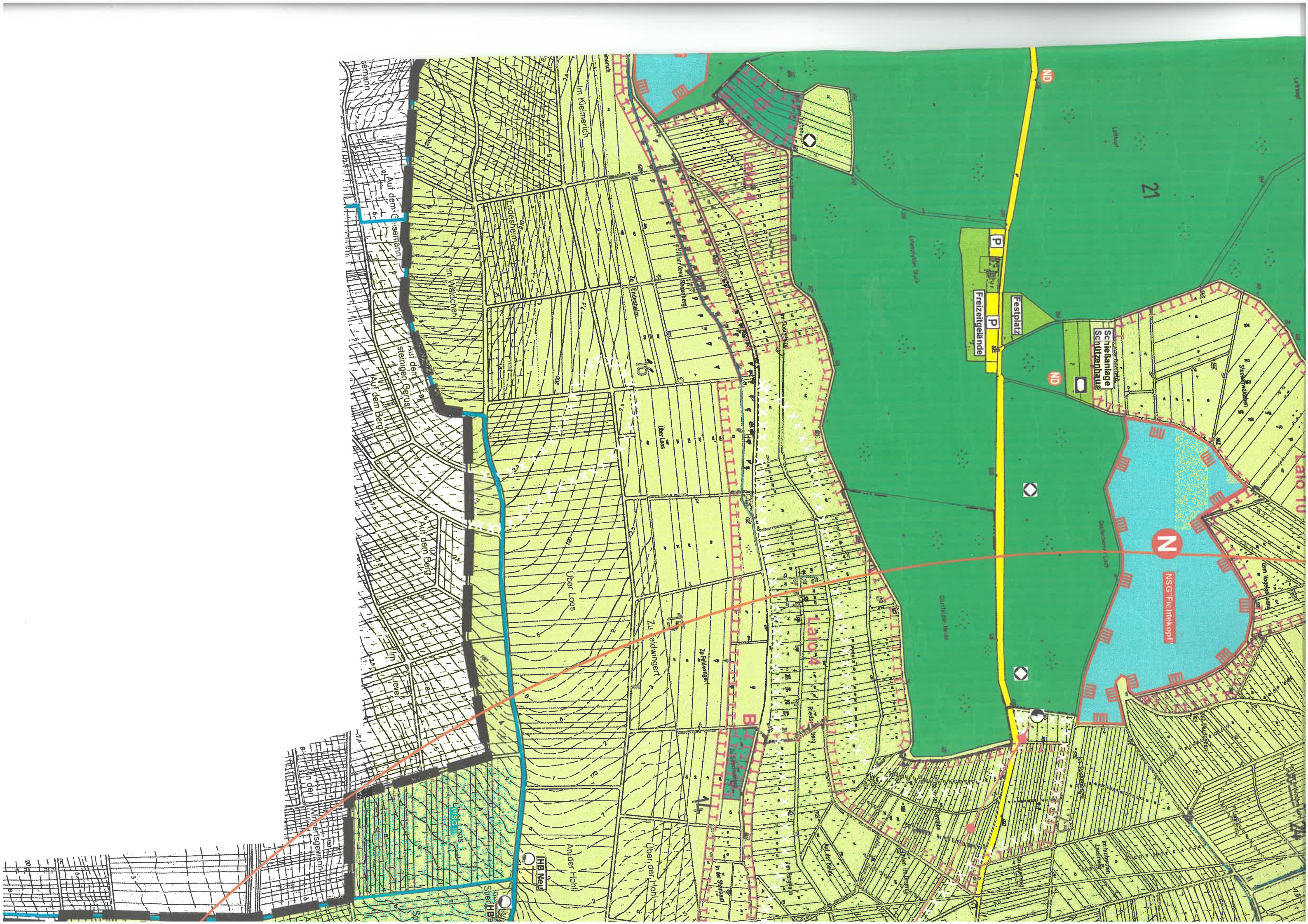
Kopie / Abschrift stimmt  
Original überein.

Nach, den 13.07.06





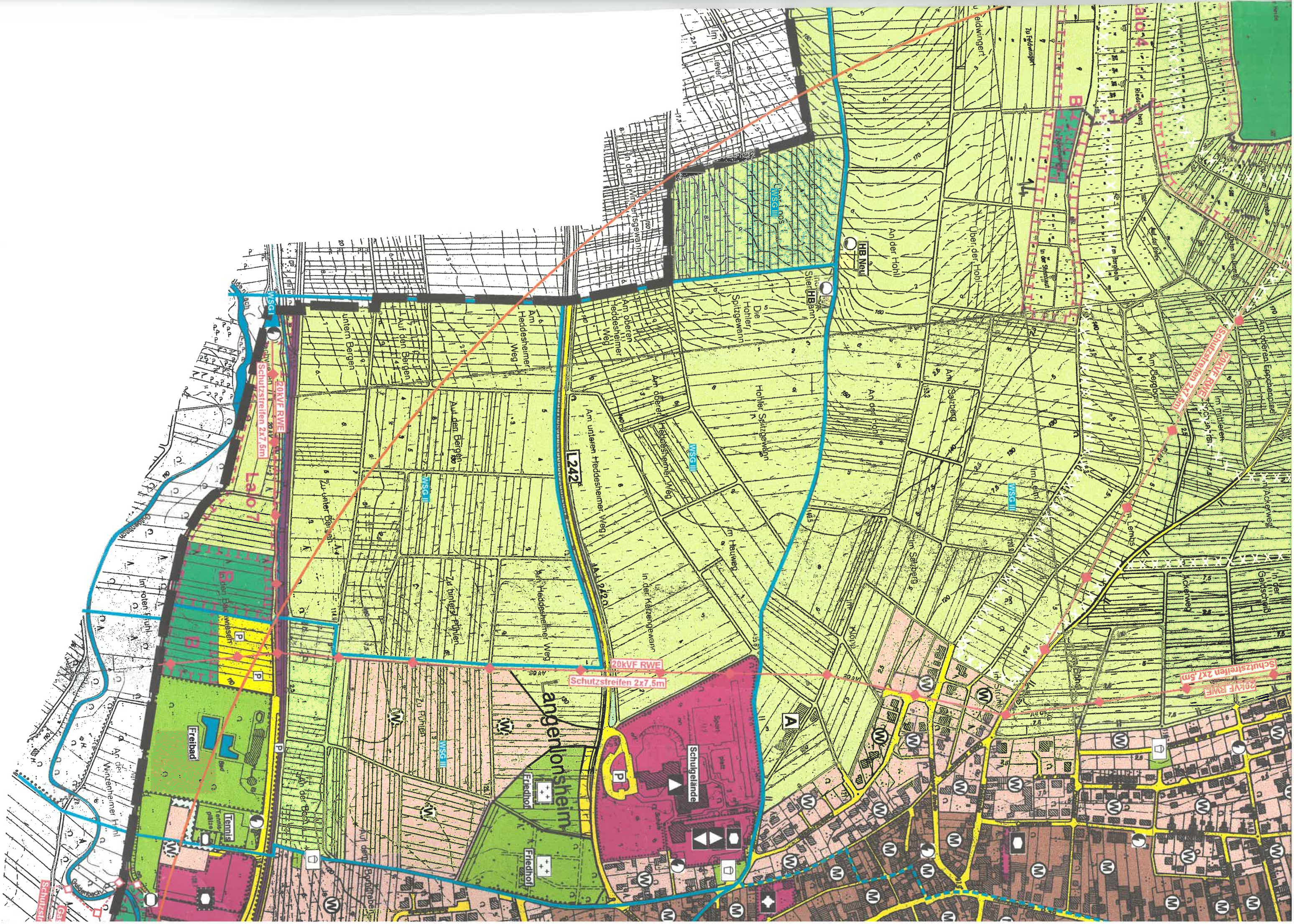
















**Bauschutzbereich**  
Eventuelle Bauhöhenbeschränkungen bei baulichen Vorhaben in diesem (Motor- und Segelflughafen) Langen

NSG Untere Nahe

Bauschutzbereich

Schutzstreifen 2x7.5m

Schutzstreifen 2x7.5m

Schutzstreifen 2x7.5m

N

N

Bahnhof

B48

Daintr

Landepplatz

Landepplatz

Sportgelände

Lufverkehr

Klaranlage

Schutzstreifen 2x7.5m

Schutzstreifen 2x7.5m

Gärtnerie

im Krummen Rind

NSG Untere Nahe

NSG Untere Nahe

Schinder

Spielg

im Enger Weg

Krummweg

An der Hilt

An Gelpen

Angelsport



