

Flächen für Sport- und Spielanlagen (§ 5 Abs. 2 Nr. 2 und Abs. 4, § 9 Abs. 1 Nr. 20, 24 und Abs. 6 BauGB)

Flächen für den Gemeinbedarf

- Öffentliche Verwaltungen
- Schule
- Kirchen und kirchlichen Zwecken dienende Gebäude u. Einrichtungen
- Sozialen Zwecken dienende Gebäude u. Einrichtungen
- Gesundheitlichen Zwecken dienende Gebäude u. Einrichtungen

Flächen für Sport- und Spielanlagen

- Sportanlagen
- Spielflächen

Flächen für den Gemeinbedarf

- Kulturellen Zwecken dienende Gebäude und Einrichtungen
- Sportlichen Zwecken dienende Gebäude u. Einrichtungen
- Post
- Schutzbauwerk
- Feuerwehr

Sportanlagen

Regelungen für die überörtlichen Verkehr und für die überörtlichen Hauptverkehrswege
(§ 5 Abs. 2 Nr. 3 und Abs. 6 BauGB)

Autobahnen u. ähnl. Straßen

Sonstige überörtliche und örtliche Hauptverkehrsstraßen

Ruhender Verkehr

- Hauptwege z.B. Hauptwanderweg

Bahnanlagen

Umgebung der Flächen für den Luftverkehr

- Flughafen
- Landeplatz
- Hubschrauberlandeplatz
- Segelfluggelände

Verkehrsräume (§ 9 Abs. 1 Nr. 11 und Abs. 6 BauGB)

- Straßenverkehrsflächen
- Öffentliche Parkfläche
- Fußgängerbereich
- Verkehrsberuhigter Bereich
- Verkehrsgrün

Flächen für Versorgungsanlagen, für die Abfallentsorgung und Abwasserbeseitigung sowie für Ablagerungen
(§ 5 Abs. 2 Nr. 4 und Abs. 1 Nr. 12, 14 und Abs. 6 BauGB)

Flächensignatur

- Elektrizität
- Gas
- Fernwärme
- Wasser
- Abwasser
- Abfall
- Ablagerung

Hauptversorgungs- und Hauptabwasserleitungen

(§ 6 Abs. 2 Nr. 10 und Abs. 4, § 9 Abs. 1 Nr. 20, 24 und Abs. 6 BauGB)

Umgebung von Flächen für Maßnahmen zum Schutz, zur Pflege und zur Entwicklung von Natur und Landschaft

Landespflegerische Maßnahmen entsprechend "Landespflegerischer Katalog"

- Flächen für Maßnahmen zum Schutz, zur Pflege und zur Entwicklung von Natur und Landschaft
- Ausgleichsflächen aus Bebauungsplan

nach § 24 LPfG pauschal geschützte Fläche

Umgebung von Schutzgebieten u. Schutzobjekten im Sinne des Naturschutzrechts

- Naturschutzgebiet
- Landeschaftsschutzgebiet
- Naturdenkmal
- Geschützter Landschaftsbestandteil
- Grabungsschutzgebiet

Bäume

Regelungen für die Stadterhaltung und für den Denkmalschutz
(§ 9 Abs. 4, § 9 Abs. 6, § 172 Abs. 1 BauGB)

Umgebung von Gesamtanlagen (Ensembles), die dem Denkmalschutz unterliegen

Einzelanlagen(unbewegliche Kulturdenkmale), die dem Denkmalschutz unterliegen

Sonstige Planzeichen

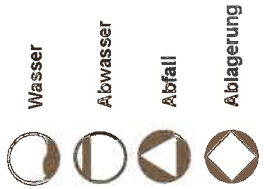
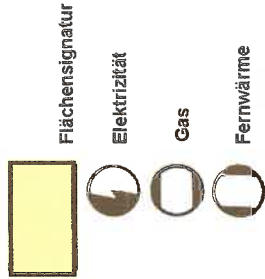
- Umgebung von Flächen für Nutzungen-beschränkungen oder für Vorkehrungen zum Schutz gegen schädliche Umwelteinwirkungen im Sinne des Bundes-immissionsschutzgesetzes
- Umgebung der für bauliche Nutzungen vorgesehenen Flächen, deren Böden erheblich mit umweltgefährdenden Stoffen belastet sind
- Umgebung der Gebiete, in denen bestimmte, die Luft erheblich verunreinigende Stoffe nicht oder nur beschränkt verwendet werden dürfen
- Umgebung der Flächen, bei deren Bebauung besondere bauliche Vorkehrungen gegen äußere Einwirkungen oder bei denen besondere bauliche Sicherungsmaßnahmen gegen Naturgewalten erforderlich sind
- Kennzeichnung der Lage ohne Flächendarstellung
- Umgebung der Flächen, die von der Bebauung freizuhalten sind

Aufgestellt:

Aufstellungsbeschluss vom:

Der Bürgermeister:

Der Flächennutzungsplan hat nach Beschluss durch den Verbandsgemeinderat vom:



Hauptversorgungs- und Hauptabwasserleitungen



Schutzstreifen

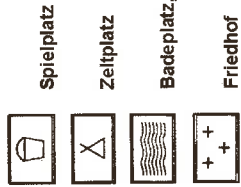
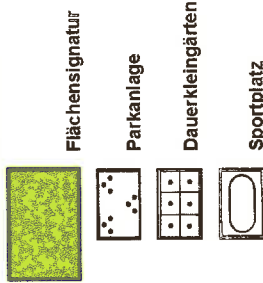
RWE	
Leitung	Schutzstreifen
20 KVF	2x 7,50 m
110 KVF	mind. 2x 15,00 m
220 KVF	mind. 2x 16,75 m
Gas	mind. 2x 2,00 m

KVF = Freileitung
KVK = Kabelleitung
Gas = Gasleitung

Schutzstreifen

Saar-Ferngas	
Leitung	Schutzstreifen
Gas	2x 4,00 m

Grünflächen (§ 5 Abs. 2 Nr. 5, § 9 Abs. 1 Nr. 16 und Abs. 6 BauGB)



Wasserflächen und Flächen für die Wasserwirtschaft, den Hochwasserschutz und die Regelung des Wasserabflusses
(§ 5 Abs. 2 Nr. 7 und Abs. 4, § 9 Abs. 1 Nr. 16 und Abs. 6 BauGB)



Umgrenzung der Flächen mit wasserrechtlichen Festsetzungen

Umgrenzung von Flächen für die Wasserwirtschaft, den Hochwasserschutz und die Regelung des Wasserabflusses

Aufgestellt:

Aufstellungsbeschluss vom:

Der Bürgermeister:

Der Flächennutzungsplan hat nach Beschluss durch den Verbandsgemeinderat vom:

in der Zeit vombis einschli..... nach § 3 (2) Baugesetzbuch ausgelegen.

Der Bürgermeister:

Der Flächennutzungsplan wurde

am: vom Verbandsgemeinderat beschlossen.

Der Bürgermeister:..

Genehmigt:

Gehört zum Bescheid vom:

Az.: Kreisverwaltung Bad Kreuznach i.V.

H. Bergs (Baudirektor)

Ausfertigungsvermerk:

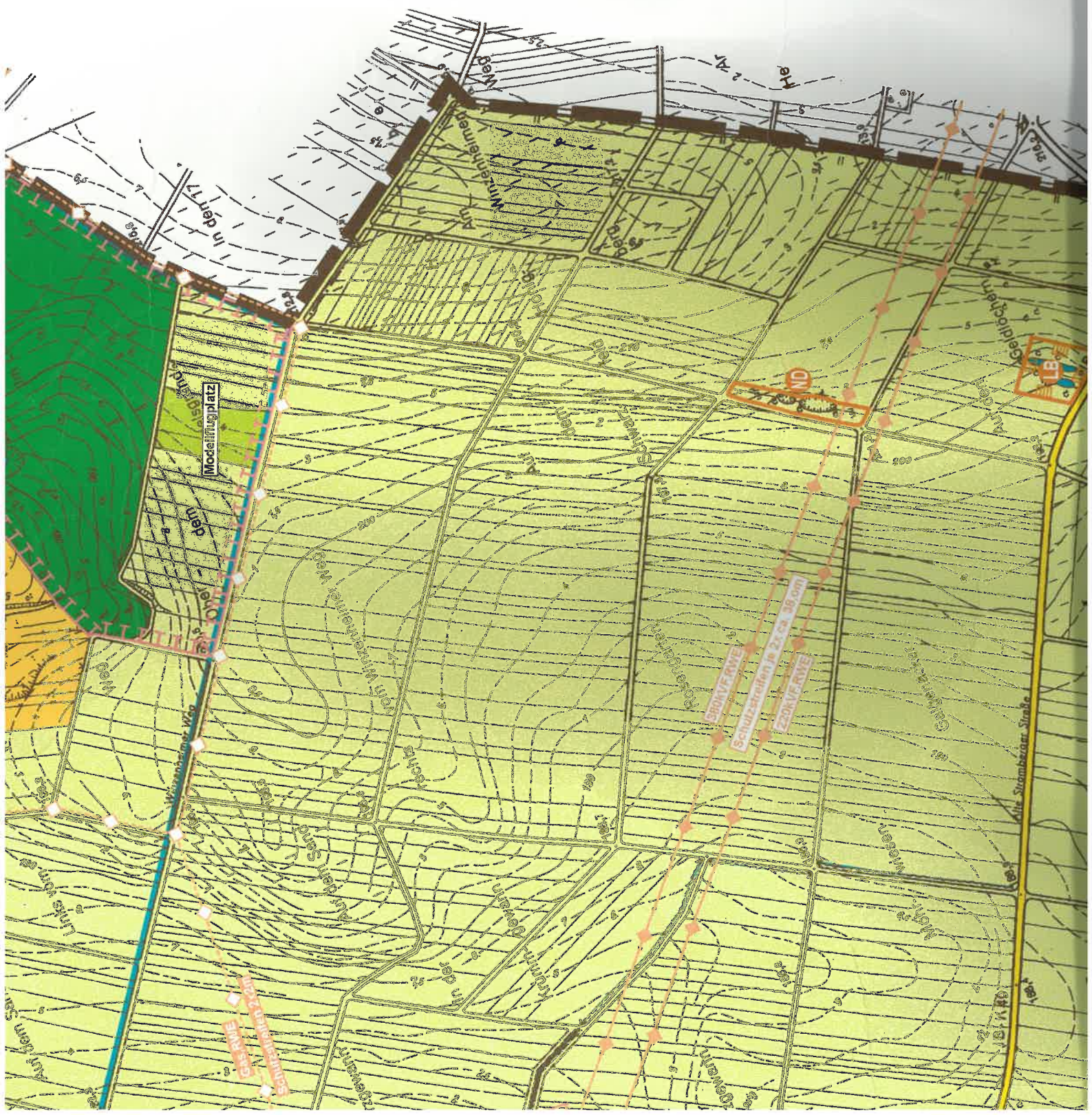
Nach Abschluß des Genehmigungsverfahrens (§ 6 BauGB) wird der Flächennutzungsplan hiermit ausgefertigt. Die ortsübliche Bekanntmachung gem. § 6 BauGB wird unverzüglich durchgeführt.

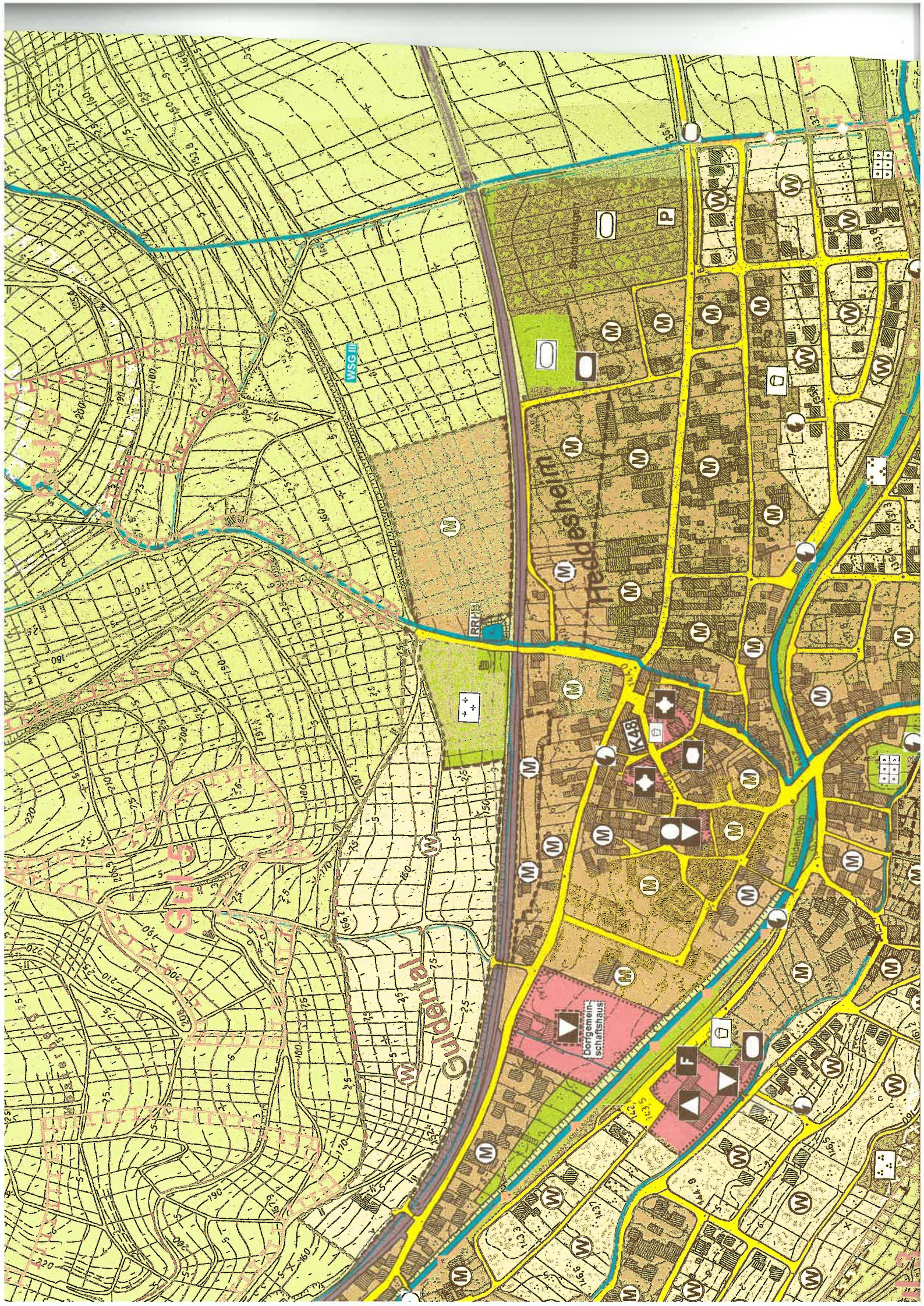
..... Ort, Datum

..... Unterschrift



E i n h e i t l i E i n h e i t l i







K49

K48

Güll

Kapelle

Brennfelsen

Schutzstreifen 2x75m

20kV RWE

JB K49

JB K49

Kahwehstraße

Mehwegstraße

220 kV

1000

190

191

192

193

194

195

196

197

198

199

200

201

202

203

204

205

206

207

208

209

210

211

212

213

214

215

216

217

218

219

220

221

222

223

224

225

226

227

228

229

230

231

232

233

234

235

236

237

238

239

240

241

242

243

244

245

246

247

248

249

250

251

252

253

254

255

256

257

258

259

260

261

262

263

264

265

266

267

268

269

270

271

272

273

274

275

276

277

278

279

280

281

282

283

284

285

286

287

288

289

290

291

292

293

294

295

296

297

298

299

300

301

302

303

304

305

306

307

308

309

310

311

312

313

314

315

316

317

318

319

320

321

322

323

324

325

326

327

328

329

330

331

332

333

334

335

336

337

338

339

340

341

342

343

344

345

346

347

348

349

350

351

352

353

354

355

356

357

358

359

360

361

362

363

364

365

366

367

368

369

370

371

372

373

374

375

376

377

378

379

380

381

382

383

384

385

386

387

388

389

390

391

392

393

394

395

396

397

398

399

400

401

402

403

404

405

406

407

408

409

410

411

412

413

414

415

416

417

418

419

420

421

422

423

424

425

426

427

428

429

430

431

432

433

434

435

436

437

438

439

440

441

442

443

444

445

446

447

448

449

450

451

452

453

454

455

456

457

458

459

460

461

462

463

464

465

466

467

468

469

470

471

472

473

474

475

476

477

478

479

480

481

482

483

484

485

486

487

488

489

490

491

492

493

494

495

496

497

498

499

500

501

502

503

504

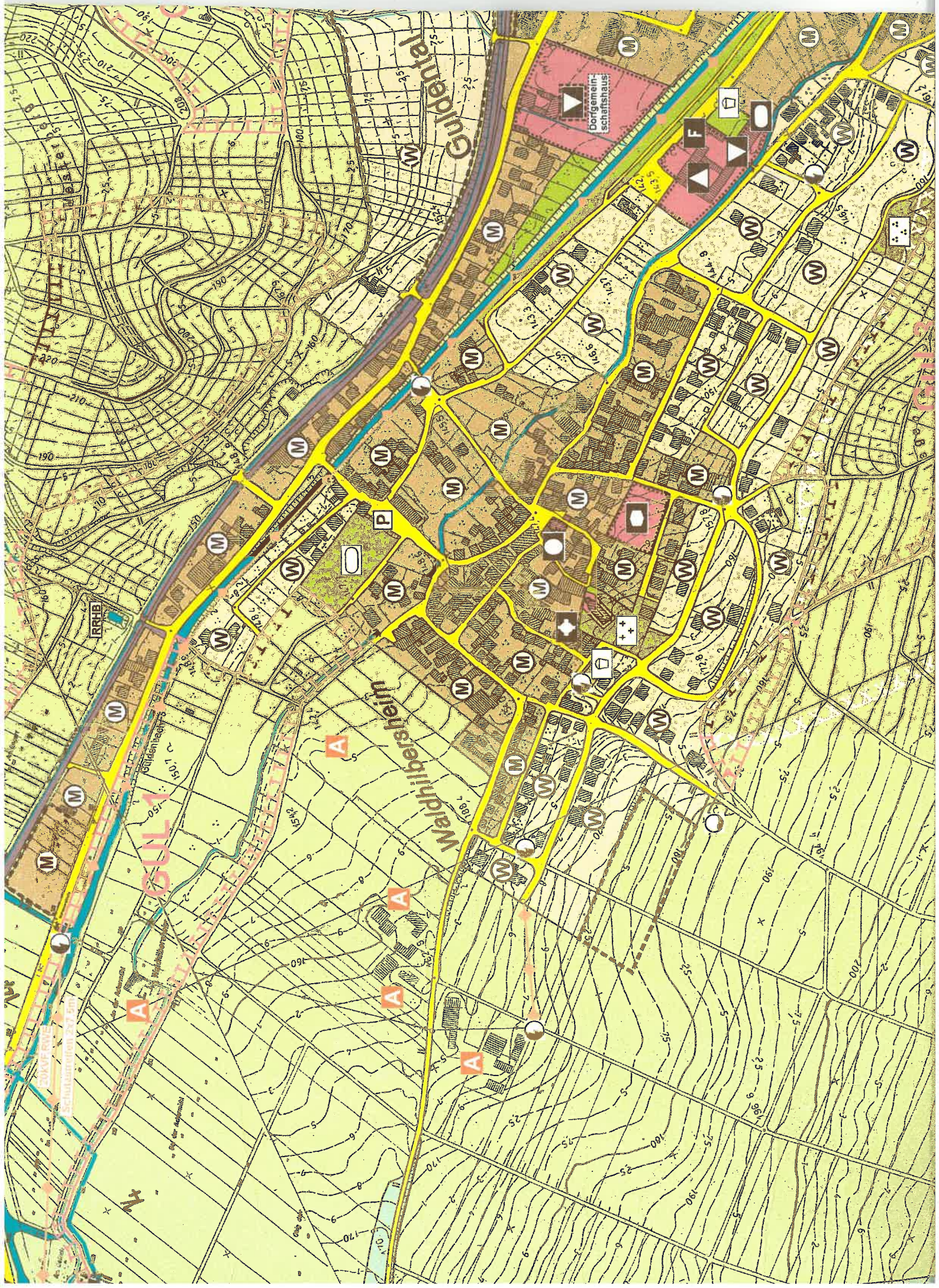
505

506

507

508

509



Guldental

Dörfergemeinschaftshaus

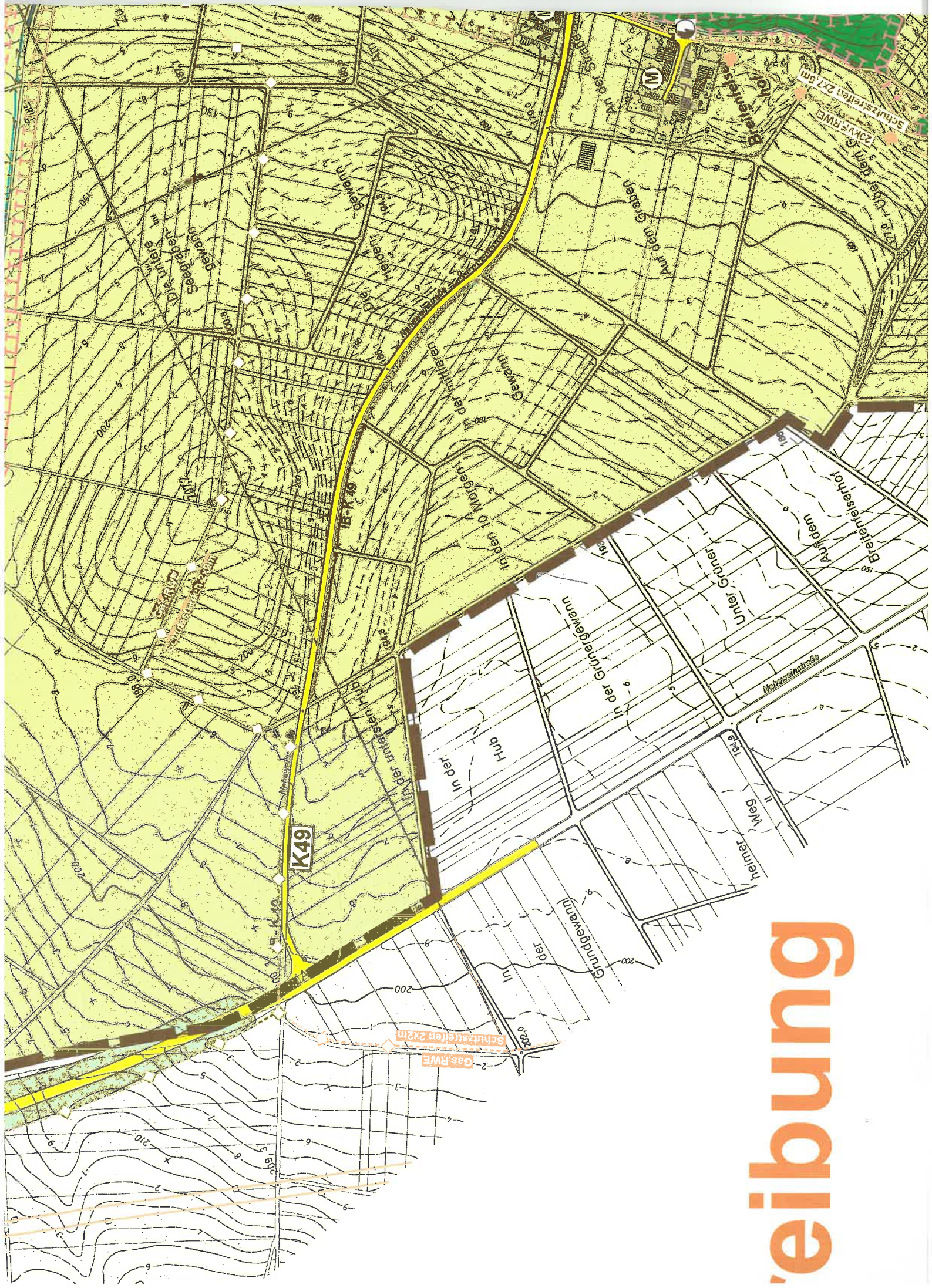
Waldhübersheim

Goldensberg

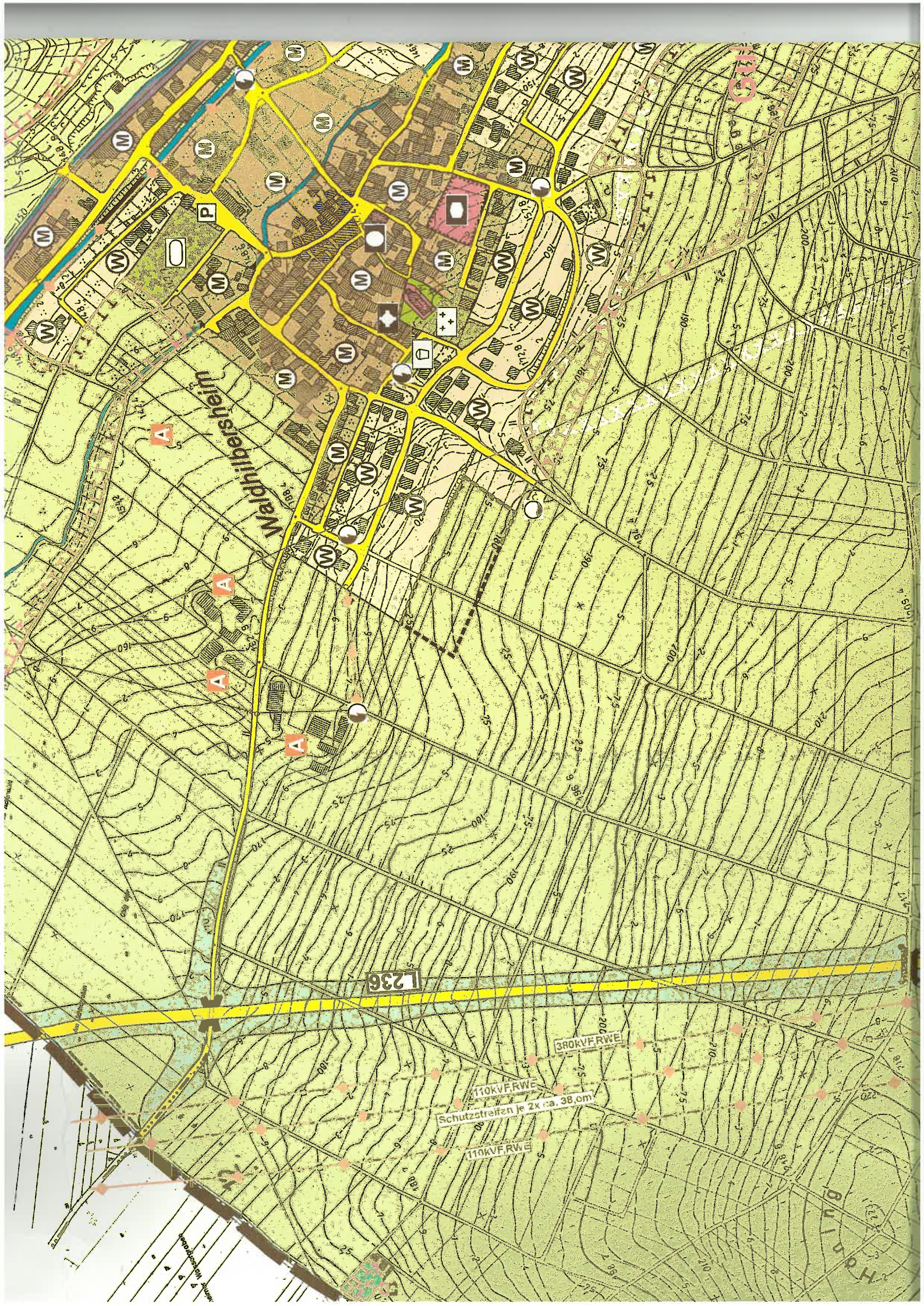
RRHB

COVA GEB

Einleitung 207 Ein



Leibung

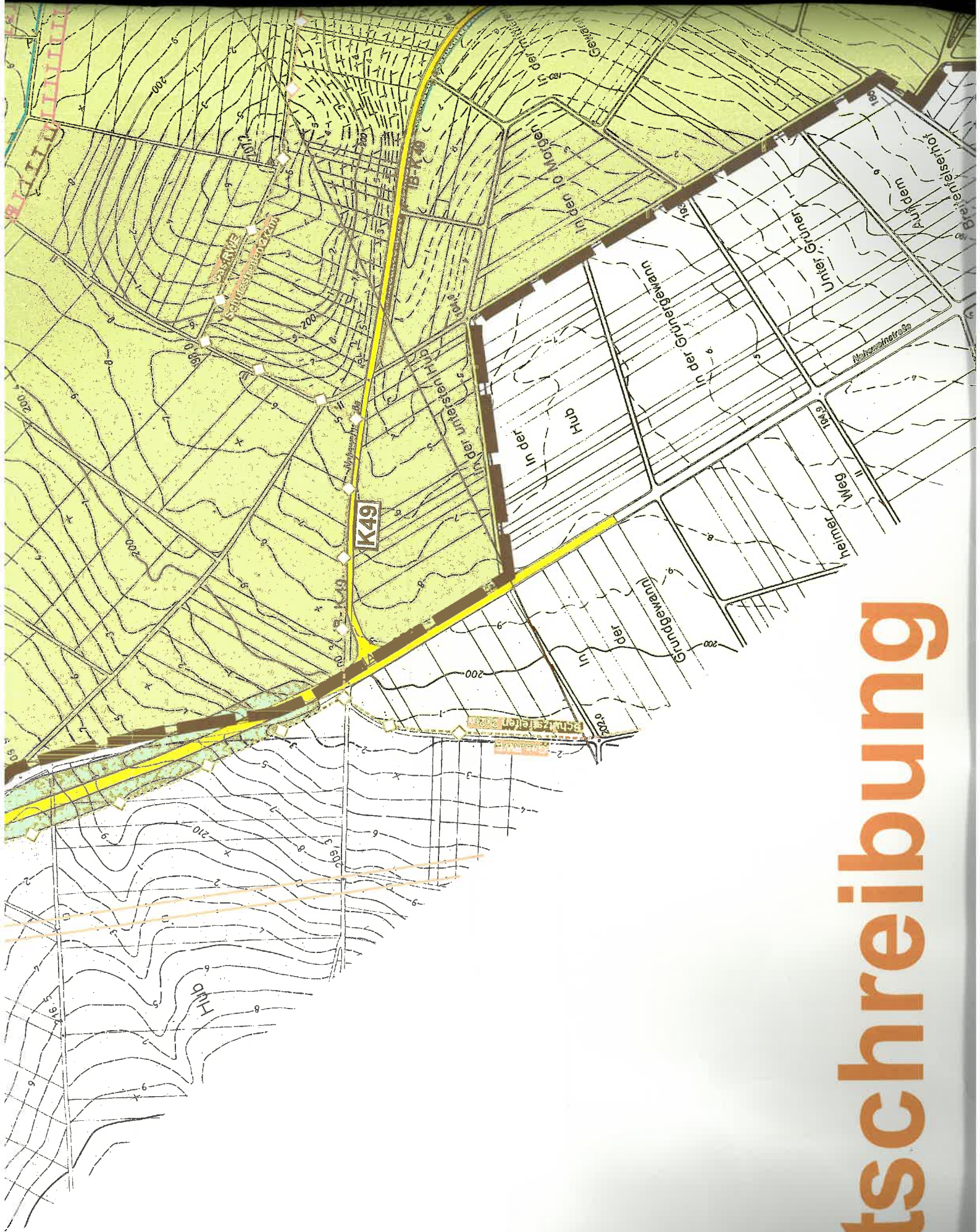


Waldhirschenheim

L 236

380kV RWE
110kV RWE
Schutzstreifen je 2x ca. 38,0m
110kV RWE

HORN



ortschreibung

