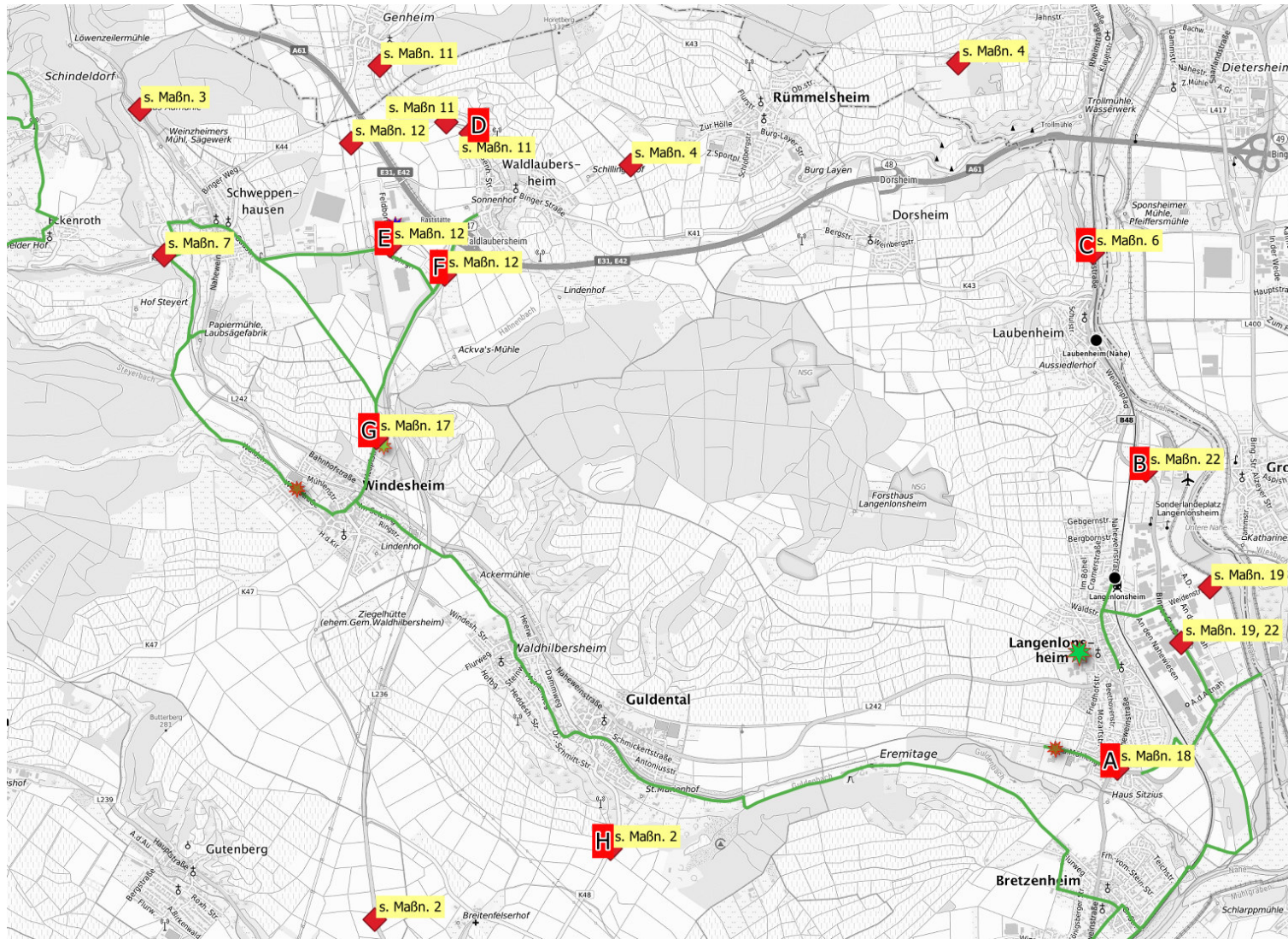


# Übersicht punktuelle Gefahrenstellen / StVO-Mängel – Meldungen Bürgerbeteiligung und Analyse

in den nicht abgebildeten  
Gemeinden wurde keine  
Gefahrenstellen gemeldet



◆ alle als  
Gefahrenstellen  
gemeldeten Mängel

## Analyse und Bewertung

Ⓜ Punktuelle  
Gefahrenstellen  
(stehen zum Teil auch  
im Zusammen-  
hang mit Maßnahme)

Ⓜ s. Maßn. 3 Gefahrenstellen  
im Längsverkehr  
=> als (bauliche)  
Maßnahme erfasst

— HBR-Bestand  
(Wegweisung)

## wichtige Ziele (POI)

- 🌟 Schule(n)
- Bahnhof
- 🌟 Einkauf
- 🌟 Freizeit
- 🌟 Arbeitsplätze

Kartgrundlagen: TopPlusOpen © GeoBasis-DE / BKG 2023  
© Bundesamt für Kartographie und Geodäsie  
Openstreetmap:



A

Zust. LBM KH B 48 | OG: Lalo | Kreuzung „Kloningers Mühle“  
B 48 Nahweinstr. / Am alten Mühlgraben (Zuweg Freibad) / Mainzer Str.  
derzeit HBR-ähnlich beschildert über Schillerstr. nach Gensingen

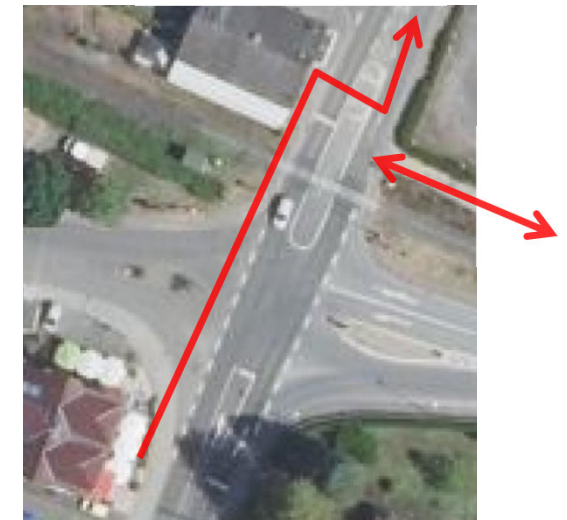
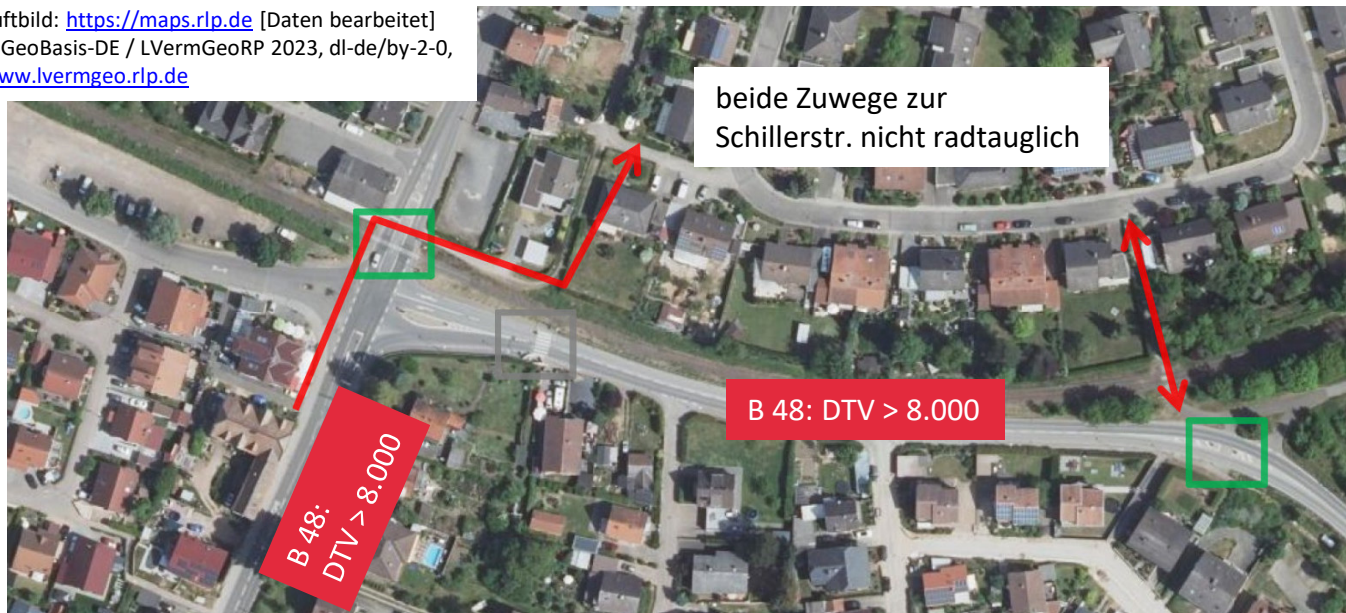
im Bereich  
/ Umfeld  
Maßn.-Nr.

18

- Zweirichtungs-Radweg an B 48 ab Guldenbachbrücke bis Kloningers Mühle nicht ERA-/StVO-konform, da zu schmal; ist aber aus beiden Richtungen mit VZ 240 beschildert
- ab Kloningers Mühle nach Osten (Gensingen) an B 48 kein Radweg vorhanden bis Ortsausgang, beide Zuwege zur Schillerstr. nicht radtauglich
- Querungshilfe in Lalo (nördl. der Gleise) nur bedingt nutzbar
- ✓ Querungshilfe Bretzenheim (Ortsausgang) vorh.
- ✓ Querungshilfe (Lalo Ortsausgang Ost); FGÜ B 48 für Radverkehr (noch) ohne Bedeutung

vgl. auch  
Lösungsvorschläge  
an VG vom  
26.10.23

Luftbild: <https://maps.rlp.de> [Daten bearbeitet]  
©GeoBasis-DE / LVermGeoRP 2023, dl-de/by-2-0,  
[www.lvermgeo.rlp.de](http://www.lvermgeo.rlp.de)



Radverkehr muss innerorts  
linksseitig fahren auf schmalem Gehweg;  
keine Furtmarkierung vorhanden

# punktueller Gefahrenstellen / StVO-Mängel

A

Zust. LBM KH B 48 | OG: Lalo | Kreuzung „Kloningers Mühle“  
B 48 Nahweinstr. / Am alten Mühlgraben (Zuweg Freibad) / Mainzer Str.  
derzeit HBR-ähnlich beschildert über Schillerstr. nach Gensingen

vgl. auch  
Konzept 2016

im Bereich  
/ Umfeld  
Maßn.-Nr.

18

- es haben bereits mehrere OT stattgefunden, bislang jedoch ohne konkrete Maßnahmen

mögliche Maßnahmen:

- Aufhebung Benutzungspflicht, Reduzierung zul. Höchstgeschwindigkeit
- Markierung Schutzstreifen auf Ostseite B 48 (Bretzenheim => Lalo)
- zusätzliche Querungshilfe südlich Kreuzung / Linksabbieger
- Ausbau der beiden „Zuwege“ zur Schillerstr. bzw. radtauglicher Umbau Umlaufsperrern gemäß RIL der DB (Sicherheitsstandard).





B

## Zust. LBM KH B 48 und Verkehrsbehörde Kreis KH | OG: Langenlonsheim | Einmündung B 48 / „Parkplatz Flugplatz“ (ggü. Kläranlage)

im Bereich  
/ Umfeld  
Maßn.-Nr.

22

- Zweirichtungs-Radweg an B 48 zu schmal; ist aber aus beiden Richtungen mit VZ 240 beschildert
- Qu.-Hilfe nicht erreichbar (Hochbord absenken)

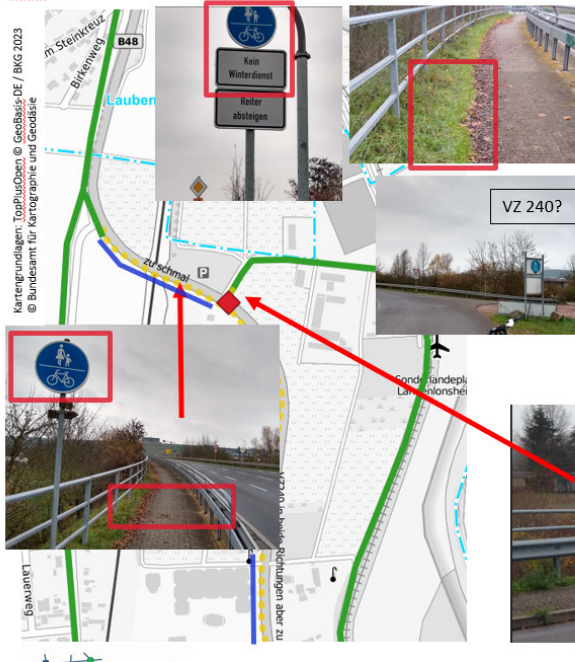
### Konzeptvorschlag - Maßnahme Details

StVO/ERA

Alltagsrelevant

### 22 LBM KH und OG Langenlonsheim | Laubenheim - Gensingen | Erstbefahrung für VGLS nördl. Verbindung an B 48 entlang durch Gewerbegebiet und über Deichweg

Maßn.-Nr.



Kriterium	Prio 1	Prio 2	Prio 3
GRW / IP / RIN			
DTV Kfz/Tag (% SV > 3,5)		1.648(4)	
Schul-/Alltagsweg			nein/ja
Bürgerb. / OG:			1+1
Lückenschluss			ja (lokales Wegenetz)
Baulast	LBM KH und OG Langenlonsheim.		
Maßnahme(n) (Zeithorizont)	<ul style="list-style-type: none"> <li>• B 48: StVO prüfen (VZ 240 = Benutzungspflicht, aber zu schmal und kein Winterdienst (Grund?))</li> <li>• Führung &gt;= Flugplatz hat keine Freigabe</li> <li>• Qu.-Hilfe nicht erreichbar (Hochbord absenken)</li> <li>• Radweg freischieben</li> </ul>		<b>alle:</b> <b>kurzfristig,</b> <b>da Radweg Bestand mit Benutzungspflicht</b>
Bericht/Details:	Kurzbericht flugplatz-radweg lalo laubenheim.pdf		

- Bürgerbeteiligung (N=136)
- ◆ punktueller Gefahrenstellen
- wichtige Ziele (POI)
  - Schule(n)
  - Bahnhof
  - Einkauf
  - Freizeit
  - Arbeitsplätze
- Planung-Konzept
  - 1 HBR-tauglich (ggf. StVO-Anpassung)
  - 2 HBR (Radwegbau 2022/23)
  - 3 HBR-tauglich (kleinere Maßnahmen)
  - 4 herstellbar - größere Baumaßnahmen
  - 5 herstellbar - hoher Klärungsbedarf
  - 6 Trassen noch festzulegen
  - 7 Weg vorhanden, noch ungeprüft
  - 8 Zuständigkeit Land/Kreis/LBM
  - 9 ungeeignet, nicht sinnvoll

C

## Zust. LBM KH B 48 und Verkehrsbehörden Kreis KH, VG LS | OG: Laubenheim | B 48 Laubenheim nach Münster-Sarmsheim

im Bereich / Umfeld Maßn.-Nr.

6

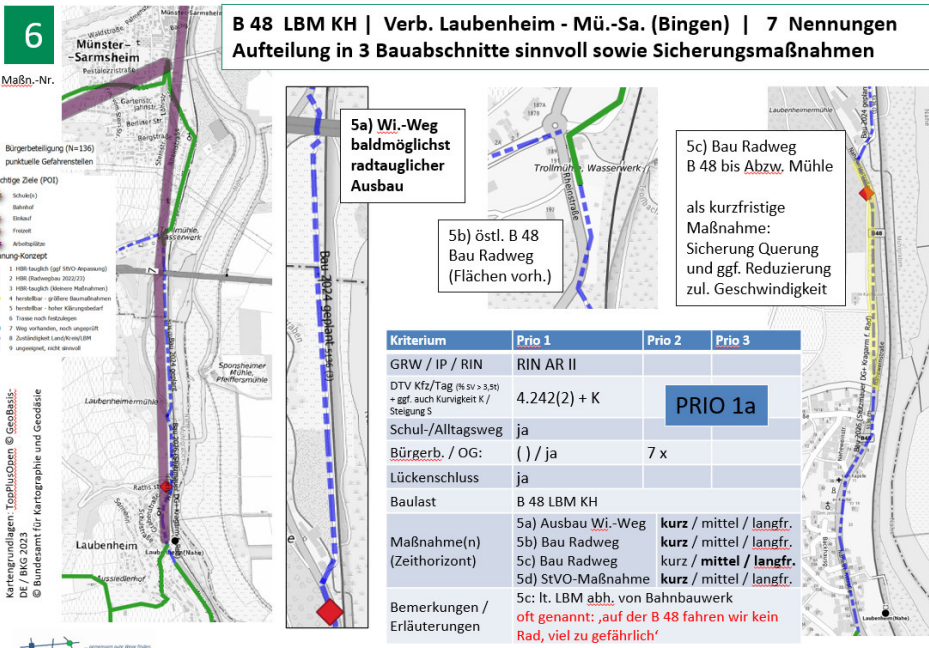
- Radweg an B 48 fehlt
- als Akutmaßnahme: Sicherungsmaßnahmen nach StVO/ VerwV StVO (Reduzierung Geschwindigkeit; ggf. bauliche Einengung zur Sicherung Querung Abzw. Laubenheimer Mühle
- ggf. Freigabe Wirtschaftsweg für Radverkehr

### Konzeptvorschlag - Maßnahme Details

Schulweg

StVO/ERA

Alltagsrelevant



**ausführlicher Bericht vorhanden:**  
**Ergebnisse Ebf B48 Laubenheim.pdf**  
vom 18.7.2019

# punktueller Gefahrenstellen / StVO-Mängel

D

Zust. LBM KH B 48 und Verkehrsbehörde Kreis KH | OG: Waldlaubersheim | K 30/48 zw. Waldlaubersheim und Genheim

im Bereich / Umfeld Maßn.-Nr.

11

- schlechte Sicht auf K30 (Kurve) beim Wechsel vom / auf Wirtschaftsweg
- dieser Wirtschaftsweg wird trotz eingeschränkter Befahrbarkeit vom Radverkehr als Alternative zur K 30 genutzt

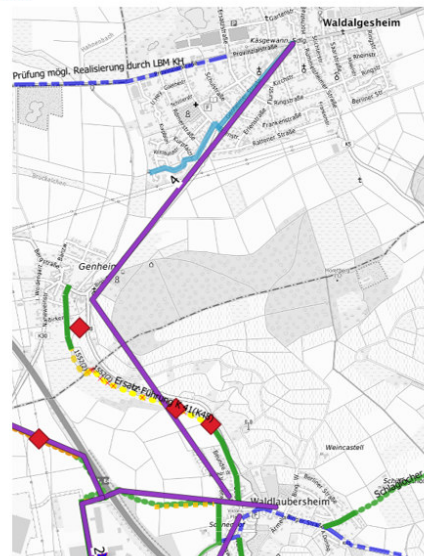
## Konzeptvorschlag - Maßnahme Details

(Alltagsrelevant)

11

OG: Waldlaubersheim | Verbindung über Genheim nach Waldalgesh. | 4 Nennungen ab Waldalgesh. nach Bingen) bereits HBR

Maßn.-Nr.



Kriterium	Prio 1	Prio 2	Prio 3
GRW / IP / RIN			AR IV
DTV Kfz/Tag (N SV > 5,5) + ggf. auch Kurvigkeit K / Steigung S	K30: 2.122(2) K 41/48: 1.521 (2), K + S		
Schul-/Alltagsweg		gering	
Bürgerb. / OG:			4 / nein
Lückenschluss			
Baulast	VG/OG (& ggf. Kreise)		
Maßnahme(n) (Zeithorizont)	Wegeausbau (Spurweg)	kurz / mittel / langfr.	
Bemerkungen / Erläuterungen	Anschluß zur Verb. Daxweiler – Bingen	Wi.-Weg bis Genheim wäre nutzbar	

PRIOR 1c/2



- Bürgerbeteiligung (N=136)
- ◆ punktueller Gefahrenstellen
- wichtige Ziele (POI)
  - Schule(n)
  - Bahnhof
  - Einkauf
  - Freizeit
  - Arbeitsplätze
- Planung-Konzept
  - 1 HBR-tauglich (ggf. StVO-Anpassung)
  - 2 HBR (Radwegbau 2022/23)
  - 3 HBR-tauglich (kleinere Maßnahmen)
  - 4 herstellbar - größere Baumaßnahmen
  - 5 herstellbar - hoher Klärungsbedarf
  - 6 Trasse noch festzulegen
  - 7 Weg vorhanden, noch ungeprüft
  - 8 Zustand/Verkehrslage und/oder StVO

Kartengrundlagen: TopPlusOpen © GeoBasis-DE / BKG 2023 © Bundesamt für Kartographie und Geodäsie



# punktueller Gefahrenstellen / StVO-Mängel

E, F

im Bereich / Umfeld Maßn.-Nr.

12

## Zust. LBM K 29 und L 236 und Verkehrsbehörden Kreis KH, VG LS | Waldlaubersheim

- Querungen über L 236 Gewerbepark (in Ost-West-Richtung / von Osten her) und
- Querung über K 29 in Nord-Süd-Richtung
- HBR vorhanden entlang K 29 / L 236 ; Querungshilfe nur am Ast K 29 vorhanden

- Sicherung / Querungshilfen prüfen, da Verbindungen querend über L 236 / K 29 als Schulweg und Alltagsverbindung genutzt werden

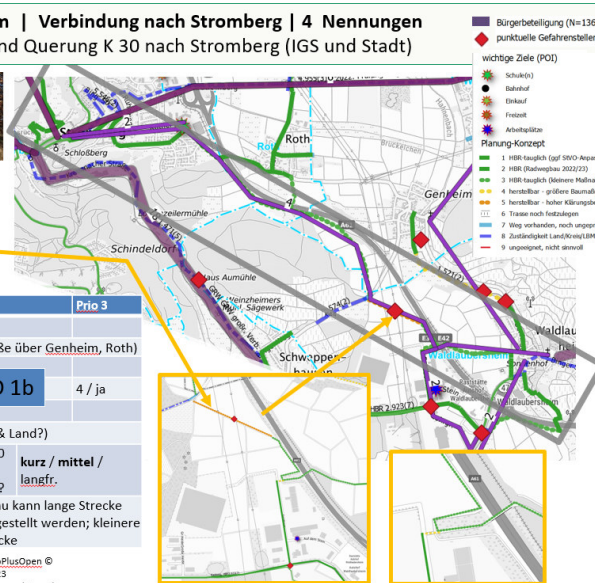
### Konzeptvorschlag - Maßnahme Details

Schulweg Freizeit Alltagsrelevant

12a

OG: Waldlaubersheim | Verbindung nach Stromberg | 4 Nennungen über Gewerbepark und Querung K 30 nach Stromberg (IGS und Stadt)

Maßn.-Nr.

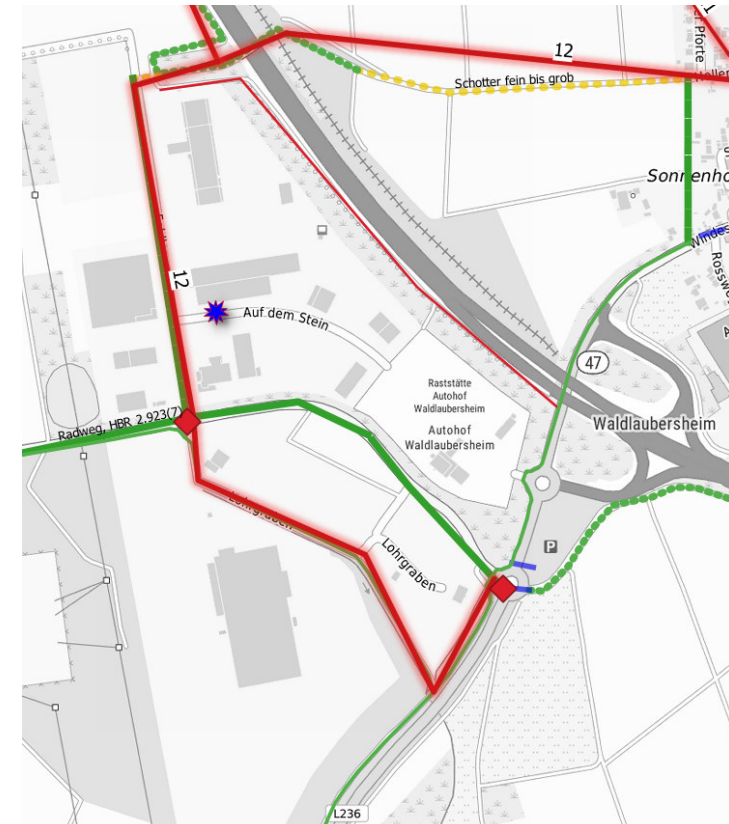


Kriterium	Prio 1	Prio 2	Prio 3
GRW / IP / RIN		AR IV	
DTV Kfz/Tag (N SV > 3,5t)		1.521(2) (Straße über Genheim, Roth)	
Schul-/Alltagsweg	ja		
Bürgerb. / OG:	() / ja (OG)	<b>PRIOR 1b</b>	4 / ja
Lückenschluss	ja		
Baulast	VG/OG (Förderung Stadt & Land?)		
Maßnahme(n) (Zeithorizont)	Wi.-Wege: Ausbau auf 480 m und 40 m Sicherung Querung Kurve? <b>kurz / mittel / langfr.</b>		
Bemerkungen / Erläuterungen	mit kurzem Stück Wegebau kann lange Strecke für Schul-/Berufsweg hergestellt werden; kleinere Wegemängel auf der Strecke		

Kartengrundlagen: TopPlusOpen © GeoBasis-DE / BKG 2023 © Bundesamt für Kartographie und Geodäsie

Andrea Rau AR Mobilitätsplanung

20



Kartengrundlagen: TopPlusOpen © GeoBasis-DE / BKG 2023 © Bundesamt für Kartographie und Geodäsie

# punktueller Gefahrenstellen / StVO-Mängel

G

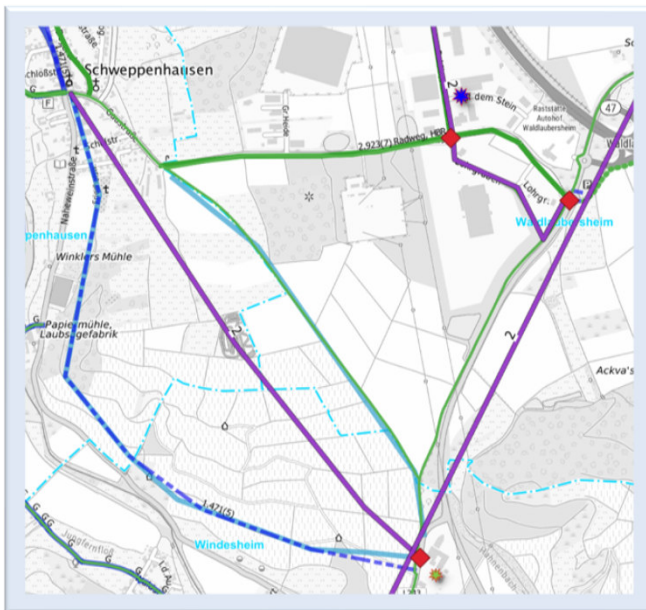
## Zust. LBM L 243 und Verkehrsbehörden Kreis KH, VG LS | Windesheim

im Bereich  
/ Umfeld  
Maßn.-Nr.

17

- Radweg endet ohne Überleitung auf L 243; DTV 3.343(3)
- auch Wirtschaftsweg von Westen her wird von Radverkehr genutzt
- => Querung L 243 zu den Märkten / über ‚Goldgrube‘ nach Windesheim innerorts

- Sicherung / Querungshilfen prüfen, da Alltagsverbindung zu den Märkten
- Querungshilfe / Verschwenkung dient auch zur Reduzierung Geschwindigkeit



Kartengrundlagen: TopPlusOpen © GeoBasis-DE / BKG 2023  
© Bundesamt für Kartographie und Geodäsie

Luftbild: <https://maps.rlp.de> [Daten bearbeitet]  
©GeoBasis-DE / LVermGeoRP 2023, dl-de/by-2-0,  
[www.lvermgeo.rlp.de](http://www.lvermgeo.rlp.de)



# punktueller Gefahrenstellen / StVO-Mängel

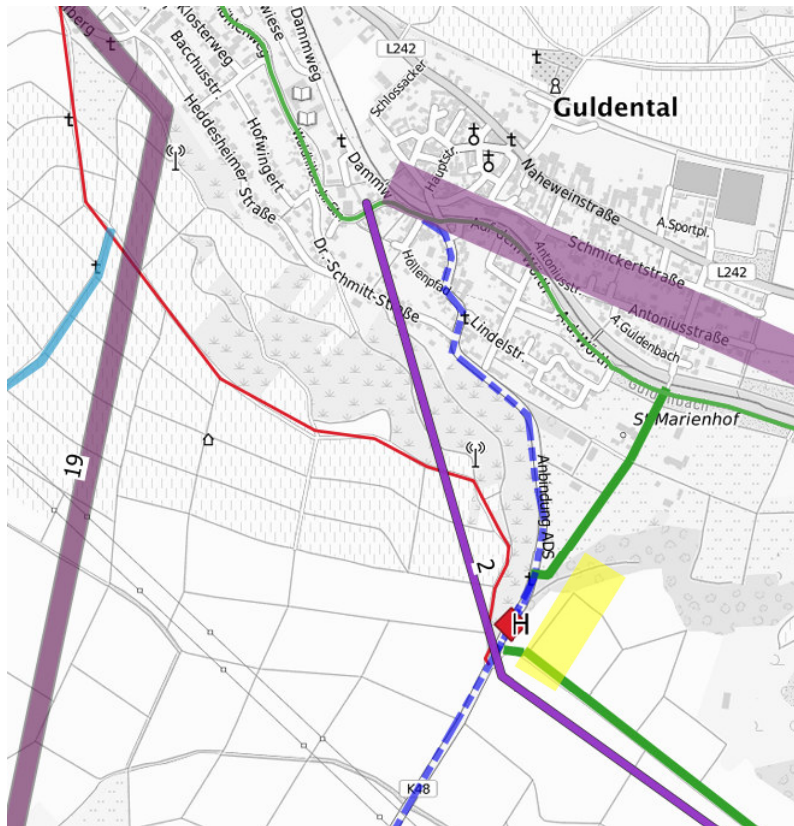
H

Zust. : LBM und Kreis KH

im Bereich / Umfeld Maßn.-Nr.

2a

Lückenschluss K 48 würde Gefahrenstelle beseitigen



## Konzeptvorschlag - Maßnahme Details

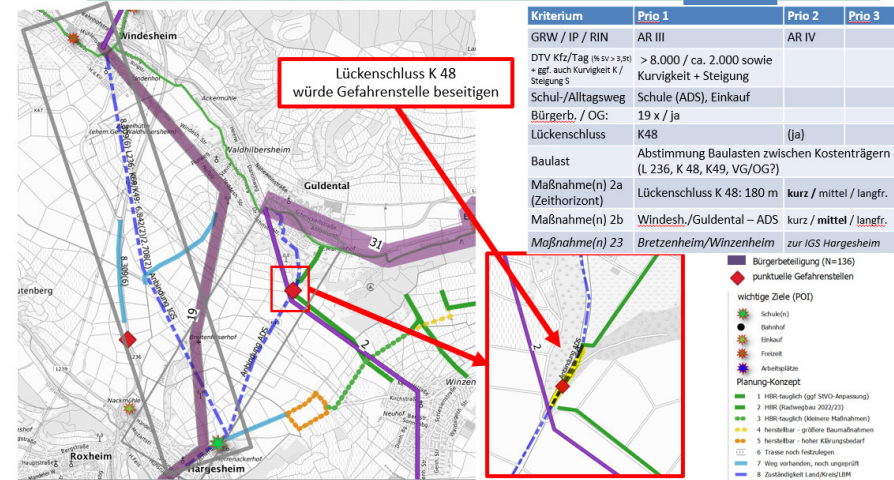
Schulweg

Alltagsrelevant

2 OG: Guldental (+ Hargesheim) | Anbindung (ADS) Hargesheim | 19 Nennungen  
 • ab Windesheim bzw. Guldental zur ADS / Ortslage (bzw. RÜD)

➤ Trassensuche, Abstimmung Baulasten / Kostenträger

PRIO 1a



Kartgrundlagen: TopPlusOpen © GeoBasis-DE / BKG 2023  
 © Bundesamt für Kartographie und Geodäsie