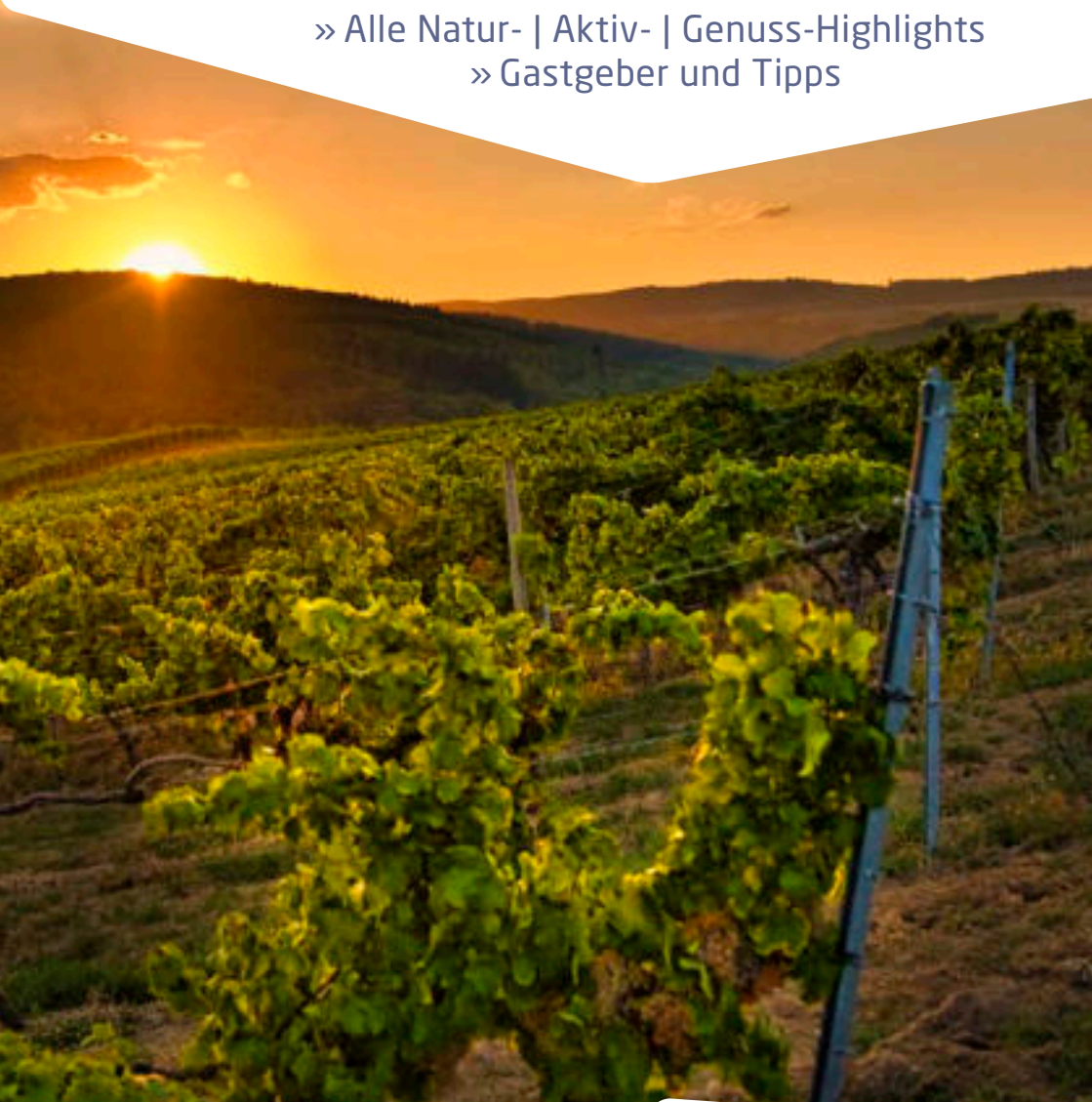


UrlaubsGuide

» Alle Natur- | Aktiv- | Genuss-Highlights
» Gastgeber und Tipps



URLAUBSREGION

Langenlonsheim
Stromberg



Lieber hier als irgendwo ...

Auf einen Blick



- [08] **Highlights:** Historische Felseneremitage Bretzenheim | Tauchsee Stromberg | Orgelartmuseum Windesheim
- [16] **Wandergenuss:** Premium-Wanderwege, Tourenvorschläge
- [24] **Radgenuss:** Flowtrail Stromberg, Tourenvorschläge
- [32] **Aktiv & Draußen:** Wellness | Walderlebnis | Outdoorpark | Golfen
- [42] **GuideTouren:** Aktivangebote | Entdeckertouren | Führungen | Waldbaden
- [52] **Points of Interest:** Burgenstadt Stromberg | Heimatmuseum | Feldbahnmuseum
- [62] **Weinland Nahe / Weingüter**
- [96] **Gastgeber:** Hotels | Ferienzimmer | Ferienhäuser | Ferienwohnungen
- [142] **Camping:** Campingplätze und Wohnmobilstellplätze



*... dort, wo der legendäre
Nahewein herkommt, lässt sich
auch wunderbar Urlaub machen.*

Historische Felseneremitage

Die in Fels gehauene Kultstätte aus frühchristlicher Zeit ist ein Monument, das seinesgleichen sucht. Generationen von Eremiten und Mönchen haben in mühevoller Handarbeit mit Hammer und Meißel jenes Felsbauwerk in den roten Sandstein am Guldenbach gehauen, das Fachleute als „einmalig nördlich der Alpen“ bezeichnen. Es finden sich sogar Spuren aus vorchristlicher Zeit ...

TIPP: Die

Vitaltour Eremitenpfad führt über die Felseneremitage und nimmt Sie auf dem 9,1 km langen Rundwanderweg in das Leben der Eremiten mit.

Info: Die beeindruckende Außenanlage ist ganzjährig frei zugänglich. Die Touristinformation vermittelt Guides für Sie und Ihre Gruppe.

Alle Details zur Historie unter www.bretzenheim.de

Tauchsee

Die Welt des Tagebaus unter Wasser



Tauch-
erlebnis der Super-
lative in Stromberg! Auf einer
Fläche von ca. 5 ha mit Tiefen bis 54 m
bietet der See alles, was das Taucherherz
begehrt. Bei fantastischen Sichtweiten (meist
über 10 m) und mit seinen tollen Steilwänden
erleben Sie Tauchgänge, an die Sie sich immer
erinnern werden! Info, Slots, Kurse & Buddys:
**Hunsfels-Tauchen, Schneckenmüllerweg 10a,
55442 Stromberg, Tel. 0171 7811761,
www.hunsfels-tauchen.de**

OrgelARTMuseum Rhein-Nahe



Die Orgel ist wohl das größte, lauteste – und vielleicht auch schwierigste Instrument der Welt. Ihr Klang reicht von sanftem Pianissimo bis zu donnerndem Fortissimo und hat an Tiefe und Höhe mehr Umfang als alle anderen Instrumente. Diesen wunderbaren Klang bekommt die „Königin der Instrumente“ durch die vielen verschiedenen Pfeifen, die beim Spielen zum Klingen gebracht werden. Das Orgelartmuseum beherbergt eine außergewöhnliche Sammlung historischer Tasteninstrumente und ist Raum für kulturelle Begegnungen.

orgelARTmuseum Rhein-Nahe, Hauptstr. 52, 55452 Windesheim, Tel. +49 6707 2429700, info@orgelartmuseum.org, www.orgelartmuseum.org

Öffnungszeiten: Freitag bis Sonntag von 11:00 Uhr - 17:00 Uhr.



„Die Welt gehört dem, der sie genießt!“

Giacomo Leopardi

Wanderliebe

Offene weite Ebene - verwunschene Wälder

Das Wechselspiel

der Landschaft macht den Reiz unserer Wanderegion aus:

Von offenen weiten Landschaften mit atemberaubenden Panoramen zur Rheinebene bis hin zu verwunschenen Pfaden im Naturpark Soonwald im Hunsrück. Und das alles in erreichbarer Nähe von Langenlonsheim bis Stromberg. Bei uns warten viele Wanderwege darauf, entdeckt zu werden.

Eine Wanderlandschaft zum Genießen und Verweilen!

PREMIUM-WANDERWEGE:



Vitaltour Wald, Wein & Horizonte

Die Strecke führt durchs wilde Dickicht, auf Waldpfaden und natürlich durch die schönsten Weinbergslagen hin zu wundervollen Ausblicken. Auf einem kleinen Abschnitt im Langenlonsheimer Wald können Sie auf dem Erlebnispfad „Rottentour“ den Wald mit allen Sinnen erleben.

17,2 km (8,5/ 6,8/4 km), mittlerer Anspruch, Start/Ziel: Forsthaus Langenlonsheim



Vitaltour Eremitenpfad

Entdecken Sie die einzigartige Natur, die Geschichte und Geschichten rund um die Felseneremitage Bretzenheim. Genieße die besinnliche Ruhe und meditative Kraft dieser Route. Der Eremit wird Sie begleiten – wir nehmen Sie mit auf seine Spuren!

9,1 km, Rundtour, mittlerer Anspruch, Start/Ziel: Kronenberghalle Bretzenheim



Michels Vitaltour

Durch die Stromberger Klamm erreichen Sie den Luftkurort Stromberg und atmen bitte erst einmal tief ein. Die Luft ist wunderbar klar und frisch im Schindeldorf! Wir führen Sie auf engen Waldpfaden entlang wildromantischer Bachläufe hin zu vielen schönen Aussichtspunkten.

13 km, Rundtour, mittlerer Anspruch, Start/Ziel: Michels Walderlebnis Schindeldorf



Hildegard-von-Bingen- Pilgerwanderweg

TIPP: Hildegard-Kräutergarten in Schöneberg – ein Paradies für Kräuterkundige!

Der 137 km lange Pilgerwanderweg führt Sie auf den Spuren der Heiligen Hildegard von Bingen in vielen Passagen durch die „Nahe.Urlaubsregion“. Die Pilger-Wandertour startet in Idar-Oberstein und führt am Geburtsort der Hildegard von Bingen vorbei zu ihren Wirkungsstätten auf dem Disibodenberg bei Bad Sobernheim und endet in Bingen, wo sie um 1150 das Kloster Ruppertsberg gründete. Pilgerstempel gibt es in der Touristinformatio in Stromberg!

> **137 km, 10 Etappen, www.hildegardweg.eu**

Soonwaldsteig

Der Premiumweg verläuft vom idyllischen Hahnenbachtal bei Kirn über den Soonwald bis ins romantische Rheintal.
> **85 km, 6 Etappen, www.soonwaldsteig.de**

TIPP: Viele unserer Wege führen zum Soonwaldsteig und sind bestens ausgeschildert.

Weinwanderweg Rhein-Nahe

Der Streckenwanderweg führt von Kirn bis Bingen am Rhein und erschließt das gesamte Weinanbaugebiet Weinland-Nahe. Felsgruppen, Wälder, saftige Wiesen, Burgen und natürlich Weinberge säumen die Strecke.
> **94,5 km, 6 Etappen, www.soonwald-nahe.de**

Eine kleine Auswahl unserer Touren:

GULDENTALER KRÖNCHEN

Ein abwechslungsreiches Nebeneinander von kultivierter Weinlandschaft und der Wildnis aufgegebener Weinberge macht den besonderen Reiz des Weges aus. Er ist nach den Guldentaler Weinmajestäten benannt.

7,8 km Rundtour



WILDKATZENTOUR

Der rund 3,5 und 6 Kilometer lange Weg widmet sich den Wildkatzen, deren Lebensräume immer kleiner werden und die in großen Teilen Europas ausgestorben sind.

Start/Ziel: WEZ Neupfalz



WALD- ERLEBNIS STROMBERG

Einmal bitte tief durchatmen und im Stromberger Luftkurort Schindeldorf die wunderbare klare Luft genießen, die Ihren Geist belebt und erfrischt. Der Luftkurort liegt im Naturpark Soonwald und beherbergt einige Rundwanderwege.

7,9/3,3/4,7/7,0 km // Wanderparkplatz

Michels Walderlebnis Stromberg-Schindeldorf

HISTORISCHER RUNDWANDERWEG DÖRREBACH

Die Dörrebacher haben ihr historisches Wissen digital aufgewertet und führen Sie 1,2 km durch ihr Dorf zu Plätzen und Häusern, hinter denen Sie die Geschichte nie vermutet hätten.



Info: Alle Wanderwege stehen Ihnen in der Touren-App von Rheinland-Pfalz online und als GPS-Track zur Verfügung und auf www.langenlonsheim-stromberg.de.

Urlaub mit Rad



▼

FLOWTRAIL STROMBERG

Zwei Abfahrten, Wildhog und Nojokes, erwarten die Biker im Flowtrail Stromberg. Für Einsteiger empfiehlt sich die Wildhog-Abfahrt, bei der Hindernisse und Sprünge umfahren werden können. Die Nojokes-Abfahrt richtet sich an passionierte Biker. Voraussetzung: Angemessene Kleidung, Protektoren, Helm, Handschuhe, Knie- und Schienbeinschoner. Saison: April - Oktober, www.flowtrail-stromberg.de



RADROUTEN



Nahe-Radweg

Mit dem Rad die Nahe entlang, das ist Aktiv-Urlaub in seiner schönsten Form. Auf 128 Kilometern führt der Nahe-Radweg von der Nahequelle am Bostalsee bis nach Bingen am Rhein. Die Tour können Sie gut in drei Etappen bewältigen. Die erste Etappe von der Quelle bis in die Edelsteinmetropole Idar-Oberstein mit kurzen, steilen Anstiegen richtet sich an sportliche Radler. Die zweite und dritte Etappe ist bestens geeignet für Familien und Genussradler. Über Kirn und Bad Sobernheim gehts immer dem Fahrtwind nach durch das Weinbaugebiet Nahe und das Salinental. Von hier aus gelangt man nach Bad Kreuznach mit den bekannten Brückenhäusern. Auf der letzten Etappe bis nach Bingen am Rhein rollt es sich wie von selbst.



Guldenbachradweg

Ein Abstecher mit dem Rad vom Nahe-Radweg in das Guldenbachtal ist problemlos möglich. Sie biegen in Bretzenheim am Nahe-Radweg ab und fahren an der einmaligen historischen Felseneremitage vorbei, durch Guldental bis nach Windesheim. Die Anbindung bis nach Stromberg wird motiviert jedes Jahr ein Stück weiter angegangen, so ist für 2021 die Fortführung nach Schweppenhäusern geplant.



Soonwald-Tour

Auf der Soonwald-Tour von Bingen über Stromberg bis nach Kirn werden Sie mit der offiziellen, sogenannten „HBR-Radwegeschilderung“ über Seitenstraßen, Wirtschaftswegen und, wo vorhanden, ausgewiesenen Radwegen geleitet. Hier ist Kfz-Verkehr möglich, wobei die Planer möglichst wenig befahrene Streckenabschnitte gewählt haben.

E-Bike Verleih-Service

Sie müssen nicht zwingend Ihren mobilen Untersatz mitbringen, in unserer Region gibt es einige Bike-Service Anbieter.

E-BIKE VERLEIH BINGEN (Bringdienst Stromberg/Langenlonsheim):
www.bike-service-bingen.de, Tel. 0160-92172729

OK-MIETBIKES IM MOBIL- UND INFOPUNKT
Europaplatz 23 am Bahnhof, 55543 Bad Kreuznach
www.mietrad.de



Und wenn es mal nicht die Muskelkraft sein soll und Sie sich „treiben lassen“ wollen, erkunden Sie auf eigene Faust ganz romantisch auf einer Vespa unsere Region. Oder Sie schließen sich einer geführten Segway-Tour an. Für Gruppen auch vor Ort buchbar!

VESPA-VERLEIH:
www.vespatouresnaheland.de

SEGWAYS:
www.standing-ovation.info

**Mit Mr. Big
zum Wine Tasting!**
Zusammen mit Freunden
auf Genuss-Tour in einer
US-Stretch-Limousine samt
Chauffeur zu ausgewählten
Winzern an der Nahe.
www.wein-limo.de

Vespa Verleih-Service



URLAUBSREGION

Langenlonsheim
Stromberg



*„Schau tief in die Natur, und dann wirst
du alles besser verstehen.“* Albert Einstein

Aktiv & draußen

Entfliehen Sie dem Alltagsstress der Großstadt. Entschleunigen Sie und steigern Sie Ihr Wohlbefinden. Bleiben Sie gesund bis ins hohe Alter. Die Stille des Waldes und die angenehm saubere Luft, gepaart mit modernen Angeboten für Wellness und Fitness, sind beste Begleiter für Körper, Geist und Seele. Nutzen Sie die wunderbare Kraft unserer einzigartigen Natur.

TIPP: Entdecken Sie die erholsame Vielfalt hier rund um Langenlonsheim und Stromberg.

FREIBÄDER



Langenlonsheim

Solarbeheiztes Freibad, riesige Liegewiesen (20.000 qm!), 50m-Becken, Nichtschwimmerbecken, Rutsche, Sprungturm, Kiosk, etc. Das Kleinkindbecken ist separat, beschattet von Markisen und bietet unseren Kleinsten Ruhe vor den Großen.

www.freibad-lalo.de



Stromberg (Luftkurort Schindeldorf)

Sechs verschiedene Schwimmbecken, 25m-Becken, in den Hang eingepasste 60 m Rutsche, Beachvolleyballfeld, wunderschöne terrassierte Liegewiesen, abgetrennter FKK-Bereich, beheiztes Freibad. Zwei finnische Saunen mit großzügigem Außenbereich, FKK-Becken, normalerweise ganzjährig geöffnet.

www.panorama-bad-stromberg.de



„Tages-Spa Montag – Donnerstag“: Genießen Sie den 2.800 m² großen SOON-WALD spa und Wellnessbereich mit Innen- & Außenpool (ganzjährig beheizt) und großzügiger Sauna-Landschaft sowie den angrenzenden Ruheräumen. Der Wellnessgarten lädt mit den verschiedenen Relaxzonen zum Verweilen ein. Freitags bis sonntags ist der Spa-Bereich den Hotelgästen vorbehalten. Tages-Spa ausschließlich mit Anmeldung möglich.

LAND & GOLF HOTEL STROMBERG,
Am Buchenring 6 · 55442 Stromberg
Tel. 0 67 24 / 600-0 · Fax 0 67 24 / 600-433,
info@golfhotel-stromberg.de
www.golfhotel-stromberg.de

TIPP: Die schönen Freibäder in Windesheim und Seibersbach!

Walderlebniszentrum



„**Bitte näher kommen**“ – das Walderlebniszentrum Soonwald lädt ein. Die Einrichtung ist ein Gemeinschaftsprojekt von Landesforsten Rheinland-Pfalz und der Schutzgemeinschaft Deutscher Wald, Landesverband Rheinland-Pfalz e.V. Hier kann der Wald ganzheitlich mit allen Sinnen erlebt, entdeckt und erkundet werden. Natur erfahren und Nachhaltigkeit verstehen steht im Zentrum. Ob als waldbezogene Umweltbildung oder Naturerlebnis – unser Angebot passt zu allen, die den Wald von seiner lebendigen, spannenden und einzigartigen Seite kennenlernen möchten.

Walderlebniszentrum Soonwald, Forstamt Soonwald Neupfalz, 55442 Stromberg (für Navis: Neupfalz, 55444 Schöneberg bei Bad Kreuznach), Tel.: 06724 / 603699-0, walderlebniszentrum@wald-RLP.de, www.wald-rlp.de

Outdoorpark Lauschhütte



Natur erleben und genießen! Inmitten herrlicher Natur hoch oben im Binger Wald (585m NN) liegt die Lauschhütte. Tolle Wanderwege mit wunderschönen Ausblicken, der Salzkopfturm Franz Roos (24m), die längste Rodelbahn der Region und der angrenzende Outdoorpark unter anderem mit Kletterwald und Baumhäusern bieten eine einmalige Vielfalt Natur zu erleben und zu genießen. Das ehemalige Forsthaus mit seinen urigen und stilvollen Gasträumen und seiner regionalen und bodenständigen Küche lädt ein zur Einkehr und bietet Platz für Gruppen bis zu 250 Personen.
GASTRONOMIE, EVENTS, TAGUNGEN: +49 67 24 6038012
OUTDOORPARK Check-In + Kasse: +49 170 3854567 / +49 6724 6038013
www.lauschhuetten.de, info@lauschhuetten.de
Ein Unternehmen der ProTime GmbH, Bad Kreuznach

GOLFEN

Einzigartige 18-Loch Golfanlage inmitten des Soonwaldes, umgeben von einer natürlichen Waldlandschaft mit herrlicher Aussicht über das Nahe- und Rheintal. Im Luftkurort Schindeldorf gibt es neben dem attraktiven und herausfordernden Platz „frische Luft“ ohne Handicap. Buchenring 6, 55442 Stromberg, www.golfclub-in-stromberg.de

TIPP:
Live-Blick
via Webcam auf
golfhotel-stromberg.de



WALDBADEN

Tauchen Sie ganz bewusst ein in die Waldatmosphäre und nehmen Sie durch Augen, Haut, Mund, Ohren und Lunge den Wald ganzheitlich in sich auf. Das stärkt nachweislich Ihr Immunsystem und baut Stress ab. „Gönne Dir einen Augenblick der Ruhe und du begreifst, wie sehr du herumgehastet bist.“ (Laotse) [› www.imwaldbaden.de](http://www.imwaldbaden.de)

Lama-Trekking

Mensch-Tier-Begegnung der besonderen Art

Bei den einzigartigen Lama- und Alpakawanderungen gehen Sie mit den Göttertieren der Inkas abseits ausgetretener Touristenpfade durch abwechslungsreiche Landschaft. Hier vergessen Sie den Alltagsstress und erfahren Entschleunigung pur.

**Hunsrück Lamas „Villa Autland“,
Autishof 12, 55444 Seibersbach,
Tel. 06724 6057-919
info@hunsrueck-lamas.de
www.hunsrueck-lamas.de**



Buchung,
Termine, Infos
für alle GuideTouren:
www.lieberhier.net
oder Telefon
06724-274

Guidetouren für Entdecker

Funzeltour

Bei der Funzelwanderung durch das abendliche Stromberg begeben wir uns in die Vergangenheit und reduzieren nicht nur das Tempo, sondern auch das Licht.

Ort: Stromberg, **Personenanzahl:** 8-20 Personen, **empfohlenes Alter:** Jugendliche ab 16 Jahren, Erwachsene, **Anbieter:** Dietmar Weimer, Zertifizierter Natur- und Landschaftsführer



Lama-Trekking

„Hand in Hand“ mit Lamas und Alpakas wandern und sich dem Rhythmus der Tiere anpassen. Das ist etwas ganz Besonderes! Sie werden sich verlieben in Ihre Wanderbegleiter und das Erlebnis lange in Erinnerung halten! Wir veranstalten ganzjährig Lama-Trekking-Touren mit oder ohne Picknick als: Schnuppertouren, Halbtagestouren, Individualtouren oder Themenwanderungen. Ein tolles Erlebnis für die ganze Familie!

Ort: Seibersbach, **Personenanzahl:** Individuell, **empfohlenes Alter:** Kinder ab ca. 8 Jahren, **Anbieter:** Hunsrück Lamas „Villa Ausland“ Julia und Petra Buss, www.hunsrueck-lamas.de



Stadtführung Stromberg

Burgdame Marianne führt in historischem Gewand durch die Gässchen von Stromberg und erzählt Geschichten über die Menschen, die hier einmal lebten und den Ort geprägt haben - nicht zuletzt über den „Deutschen Michel“.

Ort: Stromberg, **Personenanzahl:** 4-20 Personen, **empfohlenes Alter:** Jugendliche ab 16 Jahren, Erwachsene, **Anbieter:** Marianne Wilbert



Schloss & Kapelle Wald-Erbach

Eine kleine, barocke Kapelle und ein Schloss im flämischen Stil. Gästeführerin Marianne rückt das wenig beachtete, aber durchaus sehenswerte Ensemble in den Focus und erzählt seine Geschichte.

Ort: Warmroth – Wald-Erbach, **Personenanzahl:** 4-20 Personen, **empfohlenes Alter:** Jugendliche ab 16 Jahren, Erwachsene, **Anbieter:** Marianne Wilbert

Soonwald-Waldtour

Gästeführerin Anette begleitet Sie in den Soonwald und zeigt Ihnen unsere tolle Landschaft, eine Rast ist natürlich einkalkuliert. Ganzjährig buchbar – mit Wein oder Glühwein ...

Ort: Stromberg /Soonwald, **Personenanzahl:** 2-15 Personen, **empfohlenes Alter:** Erwachsene, **Anbieter:** Anette Clemens, zertifizierte Kursleiterin „Waldbaden – Achtsamkeit im Wald“



Wein- und Genusswanderungen

Von Handkäs' bis prickelnden Sekt, von Kräutern bis Hildegard von Bingen - die Gästeführerin bietet mit Wein & Spezialitäten für den Gaumen geführte Wanderungen an, die Sie begeistern werden!

Ort: Dörrebach /Soonwald, **Personenanzahl:** 10-20 Personen, **empfohlenes Alter:** Erwachsene, **Anbieter:** Kultur- und Weinbotschafterin Nicole Preis

Alte und neue Stromburg

Eine Stadt mit drei Burgen - lassen Sie sich die Geschichte der alten und neuen Burgen erzählen.

Ort: Stromberg, **Personenanzahl:** 4-20 Personen, **empfohlenes Alter:** Erwachsene, **Anbieter:** Burgpaten



Buchung,
Termine, Infos
für alle GuideTouren:
www.lieberhier.net
oder Telefon
06724-274



Kulturgeographische Führung

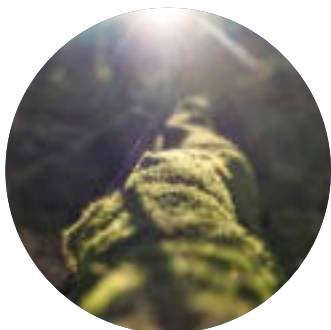
Das Schindeldorf gestern und heute - verbunden über die Stromberger Klamm mit der Drei-Burgen-Stadt. Die vielen Informationen auf der Wanderung lassen wir sacken bei einem gemütlichen Ausklang.

Ort: Stromberg / Soonwald, **Personenanzahl:** 6-20 Personen, **empfohlenes Alter:** Erwachsene, **Anbieter:** Peter Krieg

Baumgeflüster

Die Welt der Bäume mit allen Sinnen erfahren, den Wald mit anderen Augen sehen. Können Bäume kommunizieren? Empfinden sie Schmerzen? Familien mit Kindern zwischen 4 und 12 Jahren werden ihre wahre Freude haben und gespannt den Erklärungen lauschen, die alles andere als langweilig sind.

Ort: Schöneberg / Soonwald, **Personenanzahl:** 8-20 Personen, **empfohlenes Alter:** Ab 4 Jahre geeignet, **Anbieter:** Christiane Albert-Gansera



Energiewandern

Entfliehen Sie dem Chaos des Alltags, nehmen Sie die Natur unter einem anderen Blickwinkel wahr und spüren Sie die Energie des Waldes. Erfahren Sie einen neuen achtsamen Umgang mit sich selbst.

Ort: Schöneberg / Soonwald, **Personenanzahl:** 6-16 Personen, **empfohlenes Alter:** Jugendliche ab 16 Jahren, Erwachsene, **Anbieter:** Christiane Albert-Gansera

Der Wald im Winterschlaf

Wir begeben uns auf die Suche nach dem Leben im Wald im Winterschlaf. Wovon ernähren sich die Tiere jetzt? Wer verschläft den Winter?

Ort: Schöneberg / Soonwald, **Personenanzahl:** 5-20 Personen, **empfohlenes Alter:** Ab 6 Jahren, **Anbieter:** Christiane Albert-Gansera



Waldbaden

Tauchen Sie ganz bewusst in die Waldatmosphäre ein und nehmen Sie durch Augen, Haut, Mund, Ohren und Lunge den Wald ganzheitlich in sich auf. Das stärkt nachweislich Ihr Immunsystem und baut Stress ab.

Ort: Stromberg, **Personenanzahl:** 4-10 Personen, **empfohlenes Alter:** Alle Menschen ob jung oder alt, **Anbieter:** Anette Clemens, zertifizierte Kursleiterin „Waldbaden – Achtsamkeit im Wald“

Historisches Bretzenheim und Felseneremitage

Folgen Sie der Einladung zu einem unterhaltsamen Spaziergang durch das ehemalige Reichsfürstentum, das historische Weindorf Bretzenheim, mit seiner 7.500 Jahre alten Geschichte, mit seinen Schlössern und Kulturdenkmälern und dem absoluten Highlight, der einzigartigen Felseneremitage. Erfahren Sie Interessantes über die versunkene Welt der Grafen und Fürsten, der Einsiedler und Mönche. Heitere Histörchen über Land und Leute runden das Programm ab. Neugierig geworden?

Ort: Bretzenheim, **Personenanzahl:** 6-25 Personen, **empfohlenes Alter:** Erwachsene, **Anbieter:** Ingrid Braun, Kultur- und Weinbotschafterin



Felseneremitage

Die Gästeführerin erklärt anschaulich die wechselreiche Geschichte der historischen Stätte.

Ort: Bretzenheim, **Personenanzahl:** 6-20 Personen, **empfohlenes Alter:** Jugendliche ab 12 Jahren, Schulklassen, Erwachsene, **Anbieter:** Karin Egger

Buchung,
Termine, Infos
für alle GuideTouren:
www.lieberhier.net
oder Telefon
06724-274

Kräuterkunde

Die Gästeführerinnen sind wahre Kenner der Kräuterkunde und wissen nahezu alles rund um die Früchte, Samen und Pflanzen und deren Verwendung für Haus, Küche und Gesundheit. Jahreszeitgemäße Touren von April bis November.

Ort: Windesheim & Bretzenheim,
Personenanzahl: 6-20 Personen,
empfohlenes Alter: Alle Menschen,
Anbieter: Elvira Möhrke / Michaela Piroth



Wald-Natur-Erlebnis

Umweltbildung für die ganze Familie, feste Kurse für Kids bei „der kleinen Waldschule“ im Langenlonsheimer Wald, NaturErlebnis-Workshops zum Ökosystem Wald z.B. „Welches Tier lief denn hier?“, Natur erfahren und verstehen für Schulklassen/Kita-Gruppen, Outdoor-Cooking-Events.

Ort: Langenlonsheim, **Personenanzahl:** 6-20 Personen, **empfohlenes Alter:** Alle Menschen, **Anbieter:** NaturBüro SH – Inh. Simone Hoffmann, Dipl. Biographin, www.naturbuero-sh.de

Was ist das denn für ein „Puppen“-Theater?

Begleiten Sie die Kultur- und Weinbotschafterinnen durch die Gassen eines Weindorfes und hören Sie den Persönlichkeiten zu, wie sie munter aus dem Puppenwagen Dorfgeschichten ausplaudern.

Ort: Guldental/Dörrebach, **Personenanzahl:** 6-15 Personen, **empfohlenes Alter:** Alle Menschen, **Anbieter:** Heike Kinkel



Kräuter, Bäume & Wein

Dorfhexe Gustavia wandert mit Ihnen durch die Wein- und Kulturlandschaft und erzählt über Fauna und Flora am Wegesrand sowie Weinbau früher und heute.

Ort: Guldental, **Personenanzahl:** 6-20 Personen, **empfohlenes Alter:** Erwachsene, **Anbieter:** Heike Kinkel

Mountainbike-Touren

Unsere geprüften Guides zaubern Ihnen in jedem Alter ein breites Grinsen ins Gesicht, wenn Sie auf Ihrem Mountainbike oder E-Mountainbike die landschaftlichen Highlights unserer Region erkunden wollen.

Ort: Gesamte Region, **Personenanzahl:** 3-6 Personen, **empfohlenes Niveau:** Hobbyfahrer auf der Suche nach Spaß, **Kontakt zu Anbietern:** Touristinformation, Tel. 06724 - 274, touristinfo@vg-ls.de



Pilz-Tour

Lernen Sie die heimischen Pilzarten kennen und vor allem suchen Sie sie gemeinsam mit einer Kennerin. Nur bei richtig gutem Pilzwetter möglich!

Ort: Langenlonsheim, **Personenanzahl:** 6-15 Personen, **empfohlenes Alter:** Alle Menschen, soweit sie gut zu Fuß sind, **Anbieter:** Ursula Herm

Yoga-Eremiten-Tour

Wir wandern auf dem Eremitenpfad und binden an den schönsten Stellen wohltuende Yoga- und Atemübungen ein!

Ort: Guldental / Bretzenheim, **Personenanzahl:** 2-8 Personen, **empfohlenes Alter:** Alle Menschen, sobald sie gut zu Fuß sind, **Anbieter:** Ursula Herm





*„Nur wo du zu Fuß warst, bist du auch
wirklich gewesen.“* Johann Wolfgang v. Goethe

Burgenstadt Stromberg

Als Stadt der „Drei Burgen“ und als Stadt des „Deutschen Michel“, so stellt sich die Stadt Stromberg dar. Eine führende Rolle hat Stromberg in der Vergangenheit schon immer eingenommen. Drei Burgen belegen dies. Es sind die Stromburg, die Burg Gollenfels und die alte Stromburg auf dem Pfarrköpfchen.

ALTE STROMBURG



Die „Alte Stromburg“ ist eine mittelalterliche Burganlage des 11. und 12. Jahrhunderts, die – zuvor völlig unbekannt – in den 1980er Jahren von der archäologischen Denkmalpflege Mainz ausgegraben wurde. Sie ist die Stromburg, die in den Urkunden dieser Zeit genannt wird.

Info: Das Gelände ist jederzeit begehbar, die Ausgrabungsfunde sind im Heimatmuseum in Stromberg zu bewundern.

www.alte-stromburg.de

GOLLENFELS

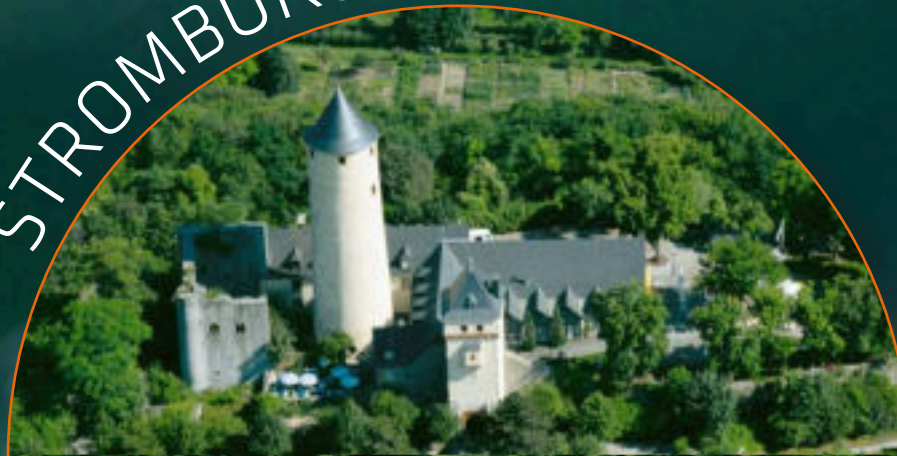


Das kurioseste an der dritten Burg in Stromberg ist, dass sie nicht zu Stromberg gehört, obgleich sie es augenscheinlich doch tut:

Die Burganlage gehört zur Gemarkung der benachbarten Gemeinde Dörrebach. Burg Gollenfels entstand wahrscheinlich im 12. Jh. auf den Fundamenten einer alten römischen Befestigung, die eine Heerstraße von Mainz nach Trier sicherte.

Info: Die Burg ist in Privatbesitz, weshalb ein Zugang derzeit nicht möglich ist.

STROMBURG



Wer nach Stromberg kommt, erkennt sie sofort: Unübersehbar ragt der Turm der Stromburg über der Stadt. Hier verbrachte der „Deutsche Michel“ seine Jugend. Auch heute erinnert noch vieles an den berühmten Reitergeneral im Dreißigjährigen Krieg. Anfang der 80er wurde die Ruine aufwändig saniert und von dem bekannten Sternekoch Johann Lafer erfolgreich 25 Jahre lang geführt.

Familie Dogan betreibt seit 2020 die Burg in neuer Regie und betreibt Antoinetta's Steakhouse und das Hotel Stromburg.

Info: Sie können sich jederzeit den Burghof ansehen und die traumhafte Aussicht genießen.

www.stromburg.net

TIPP:

Zeitreise mit Michel von Obentraut – Lektüre in der Touristin

Museen

TIPP:
Im Musikzimmer darf „sich getraut“ werden: Das Heimatmuseum ist offizielles Trauzimmer!

HEIMATMUSEUM STROMBERG

Eine Sammlung der Stadtgeschichte wird in liebevoll arrangierten Themenzimmern präsentiert: Das Museumsteam bringt Ihnen gerne die ein oder andere Anekdote näher und zeigt Ihnen die wirklich wahren Schätze, wie z. B. Originalbriefe der Komponistin Clara Schumann, die zufällig aus dem Altpapier gerettet werden konnten.

Info: Heimatmuseum Stromberg, Gerbereistr. 20, 55442 Stromberg, **Öffnungszeiten:** Donnerstag und Sonntag 15.00 Uhr - 17.00 Uhr, Führungen über Touristinfo Stromberg, Tel. 06724-274

St. Pankratius-Kapelle Wald-Erbach



In einer kleinen Mulde, umgeben von Wiesen und einem Pferdehof, befindet sich diese beeindruckende Kapelle. Vermutlich aus dem 15. Jahrhundert stammend, ist sie dem heiligen Pankratius geweiht. Die berühmten Gräber der Familie des Barons von Guerin sowie das seines Vorbesitzers de Requile sind zu sehen. Die Kapelle liegt am Hildegard von Bingen Pilgerwanderweg und ist sehr beliebt für kirchliche und freie Trauungen und Taufen in außergewöhnlichem Ambiente. *Info: Die Kapelle ist buchbar für Trauungen über das Standesamt. Guides bringen Ihnen gerne die interessante Geschichte der Kapelle näher, die Touristinformation vermittelt.*

Feldbahnmuseum Guldental



Echte Eisenbahnatmosphäre und Fahrspaß ist die Hauptmotivation der Ehrenamtlichen rund um Wolfdieter Faust. > Feldbahnmuseum Guldental, Im Lindelgrund, 55452 Guldental, Telefon 06707-633, info@lindelgrund.de, **Öffnungszeiten:** Gruppen auf Anfrage, Fahrt-tage werden im auf www.langenlonsheim-stromberg.de tagesaktuell veröffentlicht.

TIPP:
Mal den Wind um die Nase wehen lassen ... mit einem Lächeln auf den Lippen?

Heimat- und Weinbau- museum Guldental



In der alten Schule im ehemaligen Ortsteil Heddesheim sehen Sie unter anderem Wohn- und Schlafräume um 1900 sowie eine Präsentation des Weinbaus, der Landwirtschaft und des Handwerks aus vergangenen Zeiten in Guldental. > Heimat- und Weinbaumuseum im alten Schulhaus Heddesheim, Hauptstraße 14, 55452 Guldental, **Öffnungszeiten:** auf Anfrage, Telefon 06707-1014, buergermeister@guldental.de



URLAUBSREGION

Langenlonsheim
Stromberg



*„Die Natur kennt das große Geheimnis
und lächelt ...“*

Victor Hugo

Naher Wein

Naher Wein

N

... echte Typen

Das Weinland ... Nahe

ist mit gutem Grund unter Kennern DER Geheimtipp im Südwesten Deutschlands. Denn das Naheland ist ein ganz eigener, einzigartiger Mikrokosmos - harte Kontraste und faszinierende Harmonien machen unseren Nahe Wein einmalig. Bunt und unverwechselbar wie unsere Böden sind auch unsere Winzer. Kreative Traditionalisten und modere Enthusiasten arbeiten mit unterschiedlichen Ansätzen, aber ganzem Einsatz an einem einzigen Ziel: Große Weine zu erzeugen.

Unsere Weinmacher – echte Typen!



Rund 4.200 Hektar Ertragsfläche umfasst das Anbaugebiet Nahe. Die Reben gedeihen auf sanftem Hügelland mit unterschiedlichen Bodenarten. Ausgeglichen, mild und regenarm ist das Klima in allen Lagen des Anbaugebietes. An der unteren Nahe zwischen Bingen und Bad Kreuznach gedeihen Burgundersorten und klimatisch anspruchsvolle rote Sorten besonders gut, mit hohen Mostgewichten und einer moderaten Säurestruktur.



TIPP:
Weinevents auf
www.lieberhier.net



Weingüter



› Wohnwagenstellplatz

Weingut Bischof-Klein

Naheweinstraße 62
55559 Bretzenheim
Tel. +49 671 31301
Fax +49 671 2003



› Weinverkostung

Weingut In den zehn Morgen

Steffen James Montigny
In den Zehn Morgen 41
55559 Bretzenheim
Tel. +49 671 4831304-0
Fax +49 671 4831304-19
info@indenzehnmorgen.de
www.indenzehnmorgen.de



› Weine aus ökologischem Anbau

Weingut Glöckner

Naheweinstraße 60
55559 Bretzenheim
Tel. +49 671 34887
Fax +49 671 9289884
info@weingut-gloeckner.de
www.weingut-gloeckner.de



› Täglich geöffnet › Verkaufstheke

Weingut Karl Schmidt

Naheweinstraße 35
55559 Bretzenheim
Tel. +49 671 31253
info@weingut-karl-schmidt.de
www.weingut-karl-schmidt.de



› Familienweingut im Herzen von Bretzenheim

Weingut Martin Wagner

Kreuznacher Straße 26
55559 Bretzenheim
Tel. +49 671 4820335
Mobil +49 171 4712472
Fax +49 671 4820336
info@wagner-wein-bretzenheim.de
www.wagner-wein-bretzenheim.de



› Weinproben & Betriebsführungen

Weingut Decker & Sohn

Jan-Philipp Decker
Trollbergstraße 24
55452 Dorsheim
Tel. +49 6721 995253
Fax +49 6721 995258
ralf@weingut-decker.de
www.weingut-decker.de



› Kleines Weinbaumuseum: Eine Reise in Opas Zeit

Weingut Daum

Bergstraße 1
55452 Dorsheim
Tel. +49 6721 45582
Fax +49 6721 46106
weinpost@weingut-daum.de
www.weingut-daum.de



› Hoffest im Juni

Weingut Steffen Enk

Weinbergstraße 13
55452 Dorsheim
Tel. +49 6721 45470
Fax +49 6721 47884
Mobil +49 171 1248985
info@weingut-theo-enk.de
www.weingut-theo-enk.de



› Erste Öko-Sektellerei Deutschlands

Sektellerei Sieben

Joachim Sieben
Binger Straße 11
55452 Dorsheim
Tel. +49 6721 994405
sekthofsieben@t-online.de
www.oekosekt.de



› Hoffest mit Wein & Tapas

Weingut Schömehl

Binger Straße 2
55452 Dorsheim
Tel. +49 6721 45675
Fax +49 6721 48623
Weingut@schoemehl.de
www.schoemehl.de



› Fewo Palmenhof im Weingut (s. Unterkünfte)

Weingut Horst Gänz

Windesheimer Straße 17
55452 Guldental
Tel. +49 6707 1016
Mobil +49 171 2714152
Fax +49 6707 9159757
weingutgaenz@t-online.de



› Gemütliche Weinprobierstube

Weingut Gerhard Herrmann

Rolf Herrmann
Naheweinstraße 33
55452 Guldental
Tel. +49 6707 1019
Fax +49 6707 1009
info@weingutherrmann.de
www.weingutherrmann.de



› Weinproben › Planwagenfahrten

Weingut Kiltz

Hauptstraße 3
55444 Eckenroth
Tel. +49 6724 8225
Fax +49 6724 8225
hallo@weingut-kiltz.de
www.weingut-kiltz.de



› "Das Hotel im Weingut" (s. Unterkünfte)

Weingut Enk

Torsten Enk
Naheweinstraße 36
55452 Guldental
Tel. +49 6707 9120
Fax +49 6707 91241
enk@das-hotel-im-weingut.de
www.das-hotel-im-weingut.de



› Hausgemachte Delikatessen mit Wein, Fruchtaufstriche und vieles mehr.

Winzerhof Rainer Klöckner -

ein Weingut mit vielen Facetten. Ausschließlich Gutsabfüllung von allen Weinen aus unseren Weinbergen. Kulinarische Weinproben mit 5-Gänge Menü. Suite-Appartements P **** und Terrassenmenüs für unsere Hausgäste. Saisonaler Gutsauschank September/Oktober mit deutsch-österreichischen Spezialitäten. Weinreben und Äpfel aus eigener Herstellung.

Winzerhof Rainer Klöckner
Steinweg 4 | 55452 Guldental
Tel. +49 6707 361
Mobil +49 160 4758259
Fax +49 6707 8360
info@winzerhof-kloeckner.de
www.winzerhof-kloeckner.de
www.weinurlaub.eu

W



› Hoffest alle zwei Jahre im Juni

Weingut Aloys Klöckner

Inh. Stephan Klöckner
Windesheimer Straße 19
55452 Guldental
Tel. +49 6707 960080
Fax +49 6707 960081
Weingut.kloeckner@t-online.de
www.Weingut-alloys-kloeckner.de

W



› Wohnmobilstellplatz

Weinhaus Lorenz

Waldhilbersheimer Straße 1
55452 Guldental
Tel. +49 6707 8822
Fax +49 6707 8823
weinhaus-lorenz-wl@t-online.de
www.weinhaus-lorenz-wl.de

W



› Gästehaus mit Turmzimmer (s. Unterkünfte)

Weingut Metz-Lunkenheimer

Oberstraße 28
55452 Guldental
Tel. +49 6707 433
Fax +49 6707 6666530

W



› Vinothek › Wohnmobilstellplatz

Weingut Wolfgang Orben

Naheweinstraße 20
55452 Guldental
Tel. +49 6707 960088
Fax +49 6707 960087
kontakt@weingut-orben.de
www.weingut.orben.de

W



› Wein- und Musikfest im Weingut

Weingut Dipl. Ing. Linus Lorsbach

Entscheiden Sie sich nach Ihrer Ankunft für eine fachliche Betriebsbesichtigung oder genießen Sie im gemütlichen Proberaum die informative Weinprobe inkl. kl. Snack oder Buffet. Bei sommerlichen Temperaturen findet die Weinprobe auch im Weingarten statt. Anschließend können Sie unseren Bestellservice der verkosteten Erzeugnisse nutzen und direkt mitnehmen. Zur Entspannung bieten wir nach der Weinprobe eine Wanderung über den Weinwanderweg zur Sonnenberghütte oder Besichtigung des Heimat- und Weinbaumuseums an. Wir freuen uns auf Sie.

Weingut
Dipl. Ing. Linus Lorsbach
Linus Lorsbach
Naheweinstraße 73
55452 Guldental
Tel. +49 6707 1291
Fax +49 6707 1001
info@weingut-lorsbach.de
www.weingut-lorsbach.de

W



› Familienbetrieb seit drei Generationen

Weingut Thomas Rickes

Brunnengasse 3
55452 Guldental
Tel. +49 6707 914578
Mobil +49 171 1738942
Fax +49 6707 914579
thomasrickes@t-online.de
www.weingut-thomas-rickes.de

W



› Präsenstservice › Wohnmobilstellplatz

Weingut Ritter

Naheweinstraße 2
55452 Guldental
Tel. +49 6707 1887
Fax +49 6707 915021
mail@weingut-ritter.de
www.weingut-ritter.de

W



› Planwagenfahrten › hauseigenes Museum

Weingut Carsten Schmitt

Naheweinstraße 27
55452 Guldental
Tel. +49 6707 1288
Fax +49 6707 8647
info@weingut-carsten-schmitt.de
www.weingut-carsten-schmitt.de

W



› Haus der prämierten Weine

Weingut Helmut Schmitt

Naheweinstraße 48
55452 Guldental
Tel. +49 6707 8127
Fax +49 6707 483
Weingut-helmut-schmitt@t-online.de
www.weingut-helmut-schmitt.de

W



› Idyllischer Innenhof

Weingut Franz Josef Zimmermann

Naheweinstraße 42, 55452 Guldental
Tel. +49 6707 960028
Mobil +49 176 40514735
Fax +49 6707 960029
info@wein-guldental.de
www.weingut-zimmermann-guldental.de

W



› JUNGE WINZER treffen ALTE REBEN

Weingut Zehnthof

Frederic Kruger
Kleine Kirchgasse 2, 55452 Guldental
Tel. +49 6707 266
Fax +49 6707 8555
info@kruger-zehnthof.de
www.kruger-zehnthof.de

W



› Haus der prämierten Weine

Weingut Wolfgang Schneider GbR

Naheweinstraße 35
55452 Guldental
Tel. +49 6707 324
Fax +49 6707 7201
info@weingut-wolfgang-schneider.de
www.weingut-wolfgang-schneider.de

W



› Vinothek im Weingut

Weingut Königswingert

Gregor Zimmermann
Naheweinstr. 44, 55452 Guldental
Tel. +49 6707 8765
Fax +49 6707 8213
info@koenigswingert.de
www.koenigswingert.de

W



› Öffnungszeiten für Weinprobe & Weinverkauf: Mo-Fr 10-12 Uhr und 13-18 Uhr, Sa 10-16 Uhr

Weingut Closheim

Wir heißen Sie herzlich Willkommen! Probieren Sie hochwertige Weine in der Wohlfühlumgebung der neuen Vinothek „Tradition trifft Moderne“. Vereinbaren Sie eine persönliche Weinprobe oder genießen Sie einen spontanen Zwischenstopp in Ihrem Urlaub an der Nahe. Wir freuen uns auf Ihren Besuch.

Weingut Closheim
Naheweinstraße 97
55450 Langenlonsheim
Tel. +49 6704 1314
Fax +49 6704 1516
info@anetteclosheim.de
www.anetteclosheim.de



› Eigene Ferienwohnung*** (s. Unterkünfte)

Weingut Bähr

Naheweinstraße 213
55450 Langenlonsheim
Tel. +49 6704 1362
Fax +49 6704 2641
info@baehr-wein.de
www.baehr-wein.de



› Eigene Sektmanufaktur

Weingut Graf-Binzel

Naheweinstraße 164
55450 Langenlonsheim
Tel. +49 6704 1325
Fax +49 6704 2890
info@graf-binzel.de
www.graf-binzel.de



› HAAS WEINPARTY - das Original

Weingut Johannes Haas

Inh. Thomas Haas
Naheweinstraße 147
55450 Langenlonsheim
Tel. +49 6704 1243
Fax +49 6704 1445
info@weingut-haas.de
www.weingut-haas.de



› Eigene Ferienwohnung (s. Unterkünfte)

Weingut Honrath GbR

Christian Honrath
Obere Grabenstraße 2
55450 Langenlonsheim
Tel. +49 6704 729
Fax +49 6704 717
info@weingut-honrath.de
www.weingut-honrath.de



› TIPP: Übernachtung im Weinschlafwagen (www.weinschlafwagen.de)

Weingut im Zwölberich

Entdeckt mit uns das Geheimnis vom Zwölberich! Das Weingut im Zwölberich ist ein Familienbetrieb mit einer Tradition seit 1711. Seit über 25 Jahren haben wir uns dem biologischen und biologisch-dynamischen Weinbau nach Demeter-Richtlinien verschrieben. Bei einer Übernachtung in den Weinschlafwagen und einer spannenden Weinprobe findet Ihr den idealen Ausgangspunkt für einen spannenden Urlaub in unserer Region.

Weingut im Zwölberich
Hartmut Heintz
Schützenstraße 14
55450 Langenlonsheim
Tel. +49 6704 9200
Fax +49 6704 92040
info@zwoelberich.de
www.zwoelberich.de



› Weingut › Straußwirtschaft › Wein-Events

Weingut Höhn | Joachim Höhn

Unkompliziertes und geselliges Miteinander – bei uns an der Nahe finden Sie das in der Straußwirtschaft: Hier wird zusammengedrückt, wenn es eng wird, hier treffen sich Einheimische, Ausflügler und Gäste zu weintypischen Speisen und einem guten Glas Wein.

Weingut Höhn | Joachim Höhn
Waldstraße 7, 55450 Langenlonsheim
Tel. +49 6704 777
Fax +49 6704 2119
info@hoehn-wein.de
www.hoehn-wein.de



› Familienweingut mitten in Langenlonsheim.

Weingut Harald Krämer

Naheweinstraße 127
55450 Langenlonsheim
Tel. +49 6704 1258
Fax +49 6704 2981
info@kraemerwein.de
www.kraemerwein.de



› Weingut mit Gästehaus

Weingut Sonnenhof GbR

Helmut und Florian Schmitt
Beethovenstraße 8
55450 Langenlonsheim
Tel. +49 6704 2123
Fax +49 6704 3118
hs-lalo@t-online.de
www.sonnenhof-langenlonsheim.de



› Gutsausschank von März bis November

Weingut Wilhelm Sitzius

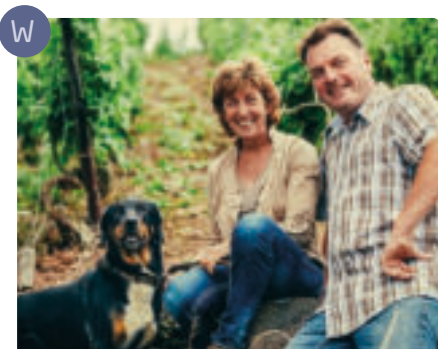
Naheweinstraße 87
55450 Langenlonsheim
Tel. +49 6704 1309
Fax +49 6704 2781
Weingut@sitzius.de
www.sitzius.de



› Kleines qualitätsbewusstes Familienweingut

Weingut Wilhelmly

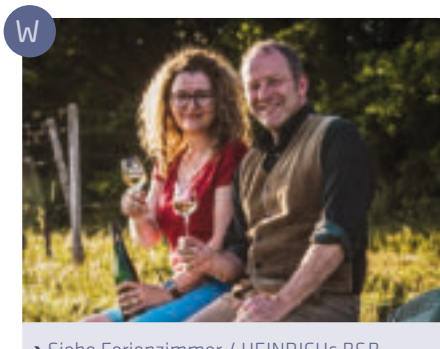
Ralf Wilhelmly
Untere Grabenstraße 29
55450 Langenlonsheim
Tel. +49 6704 1550
Fax +49 6704 1502
mail@weingut-wilhelmy.de
www.weingut-wilhelmy.de



› Freundliches Familienweingut

Weingut Thomas Lersch

Thomas Lersch
Cramerstr. 34 | 55450 Langenlonsheim
Tel. +49 6704 1236
Mobil +49 160 91938841
Fax +49 6704 962959
Weingut.lersch@t-online.de
www.weingut-lersch.de



› Siehe Ferienzimmer / HEINRICHs B&B

Weingut Bürgermeister Schweinhardt

Axel Schweinhardt
Heddeshheimer Straße 1
55450 Langenlonsheim
Tel. +49 6704 93100
Mobil +49 162 3899177
Fax +49 6704 931050
Info@schweinhardt.de
www.schweinhardt.de



› Jahrgangspräsentation

Weingut Sascha Montigny

Sascha Montigny
Weidenpfad 46
55452 Laubenheim
Tel. +49 6704 1468
sascha@montigny.de
www.montigny.de



› Laubenheimer Bioweingut

Weingut Häußling

Dr. Max Häußling, Johannes Häußling
Oberer Weidenpfad 28a
55452 Laubenheim/Nahe
Tel. +49 6704 1313
Fax +49 6704 1543
info@weingut-haeussling.de
www.weingut-haeussling.de

W



› Straußwirtschaft

Weingut Reinhold Sturm

Nonnenwies 2
55442 Roth
Tel. +49 6724 6313
info@sturm-wein.de
www.sturm-wein.de

W



› Burggarten › Gewölbekeller

Schlossgut Diel

Burg Layen 16
55452 Rümmelsheim
Tel. +49 6721 96950
Fax +49 6721 969594
info@diel.eu
www.diel.eu

W



› Ein perfekter (Probier)-Raum für Ihr Fest

Weingut Petershof

Peter Gemünden, Binger Straße 2
55452 Rümmelsheim
Tel. +49 6721 45182
Fax +49 6721 3087931
info@weingut-petershof.de
www.weingut-petershof.de

W



› Straußwirtschaft von Mai-Juni & Okt.-Nov.

Weingut Weinheimer Hof

Ulrich Pieroth, Hauptstraße 21
55452 Rümmelsheim
Tel. +49 6721 994606
Fax +49 6721 994608
info@weinheimer-hof.de
www.weinheimer-hof.de

W



› Ökologisch seit 1994 › Vinothek geöffnet Do+Fr 14-18 Uhr, Sa 10-15 Uhr

Weingut Forster

Probieren Sie Riesling und Burgunder aus ökologischem Weinbau in unserer neuen Vinothek. Herzlich Willkommen auch zum Weinbergswandern mit Picknick und in unsere Weinlounge.

Weingut Forster
Burg-Layer-Straße 20
55452 Rümmelsheim
Tel. +49 6721 45123
Fax +49 6721 498777
mail@weingutforster.de
www.weingutforster.de

W



› www.trollbuehne.de › (s. Unterkünfte)

Weingut Schlossmühle

Erleben Sie die Faszination Wein und Weingut in der romantischen Umgebung des Trollbachtals, einem Seitental der Nahe. Entfliehen Sie der Hektik und genießen Sie bei uns das, was frei von Zeitdruck und mit der ganzen Erfahrung aus mehr als 200 Jahren für Sie hergestellt wird. Tipp: Kleinkunsthöhle im Burgkeller, Straußwirtschaft, Ferienapartements.

Weingut Schlossmühle
Dr. Thomas Höfer
Naheweinstraße 2
55452 Rümmelsheim
Tel. +49 6721 45000
Fax +49 6721 46946
Drhoefer-weingut@burg-layen.de
www.wein-schlossmuehle.de

W



› Zertifiziertes Demeter-Weingut seit 1989, überwiegend Steillage, Lage: einzigartiges Biotop

Demeter Weingut Fuchs-Jacobus

Auf dem Schweppenhäuser Steyerberg erwartet Sie eine ganz besondere Kulturlandschaft. Da wir den größten Teil des Berges allein bewirtschaften, konnten wir der Natur viel Raum lassen. Auf 15 Hektar Schieferboden gedeihen vorwiegend in Steillage ganz besondere Weine. Wir arbeiten seit 1989 konsequent nach der bio-dynamischen Methode, lesen alle Trauben von Hand und arbeiten im Keller nur mit Spontangärung. Mit großem Erfolg: Beim Internationalen Bioweinpreis sind wir regelmäßig das Demeter-Weingut mit den meisten Auszeichnungen.

Demeter Weingut Fuchs-Jacobus
Familien Jacobus und Bosse
Hof Steyert | 55444 Schweppenhäuser
Tel. +49 6724 60970
Fax +49 6724 609715
info@fuchs-jacobus.de
www.fuchs-jacobus.de



W



› Secco -Secklero® › Weinverkauf täglich geöffnet

Weingut Seckler

„Leidenschaftliche Weinmacher“ - dieses Selbstverständnis kommt uns wohl am nächsten. Wir erzeugen in unseren Weinbergen authentische Weine mit einzigartigem, rebsortentypischem Charakter. Dabei ist uns Transparenz sehr wichtig. Zu einer Weinprobe Sind Sie herzlich willkommen.

Weingut Seckler
Nahweinstraße 38
55444 Schweppenhäuser
Tel. +49 6724 8837
Fax +49 6724 939766
kontakt@secklerwein.de
www.secklerwein.de

W



› Wohnmobilstellplatz › Wein- und Hoffest am 2. WE im Juli. › Straußwirtschaft, Weinverkauf tägl. geöffnet

Weingut John Paulus

Herzlich Willkommen zum Weingenuss in unserem Winzerhof! Probieren Sie ausgezeichnete Nahe-Weine, erleben Sie eine informative Weinprobe oder eine Weinwanderung und besichtigen Sie unseren Holzfass-Keller. Unsere Straußwirtschaft in mediterraner Atmosphäre bietet regionale Speisen passend zum Wein.

Weingut John Paulus
Windesheimer Straße 8
55444 Waldlaubersheim
Tel. +49 6707 1338
Fax +49 6707 914882
info@weingut-paulus.de
www.weingut-paulus.de



› Hoffest im Oktober

Weingut Danke-Schmidt

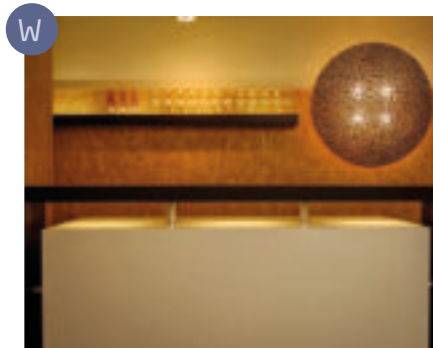
Hochwaldstraße 18
55442 Warmsroth
Tel. +49 6724 3529
Fax +49 6724 467
info@weingut-danke-schmidt.de
www.weingut-danke-schmidt.de



› Hoffest im Juli

Weingut Eckes & Eckes

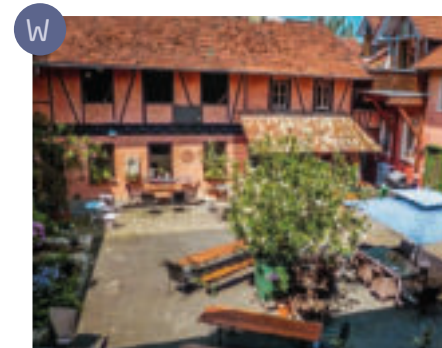
Anke und Wolfgang Eckes
Waldhildersheimer Straße 19
55452 Windesheim
Tel. +49 6707 241
Fax +49 6707 7140
Weingut-eckes@web.de
www.eckes-eckes.de



› Probierstube Di. + Do. 17 - 19 Uhr geöffnet

Weingut Gebr. Kauer

Bruchgasse 15
55452 Windesheim
Tel. +49 6707 255
Fax +49 6707 517
info@kauerwein.de
www.kauerwein.de



› Sommer-After-Work Juni/Juli, Do. ab 18 Uhr

Weingut Schmidt-Kunz

Joachim Kunz
Bahnhofstraße 19
55452 Windesheim
Tel. +49 6707 960396
Fax +49 6707 960388
weingut@schmidt-kunz.de
www.schmidt-kunz.de



› Weinproben

Weingut Großmann-Bergmann

Marco und Christina Bergmann
Graußengarten 2
55452 Windesheim
Tel. +49 6707 259
Fax +49 6707 8911
weingut@grossmann-bergmann.de
www.grossmann-bergmann.de



› Schöner Gewölbekeller von 1870

Weingut Heinrich Gundlach

Hauptstraße 31
55452 Windesheim
Tel. +49 6707 254
Fax +49 6707 8133
Weingut-gundlach@gmx.de
www.weingut-gundlach.de



› Barrique-Gewölbekeller

Weingut Heinrich Schmidt

Lukas Schmidt
Hauptstraße 8
55452 Windesheim
Tel. +49 6707 414
Fax +49 6707 1725
Weingut-heinrich-schmidt@t-online.de
www.weingut-heinrich-schmidt.de



› BIO-Weingut › Vinothek

Weingut Sinß

Hauptstraße 18
55452 Windesheim
Tel. +49 6707 253
Fax +49 6707 8510
weingut@sinss.de
www.sinss.de

W



› Neue, moderne Vinothek!

Weingut Lindenhof

Martin Reimann
Lindenhof
55452 Windesheim
Tel. +49 6707 330
Fax +49 6707 8310
info@weingutlindenhof.de
www.weingutlindenhof.de

W



› 4-Sterne Ferienwohnung

Weingut Marx

Im Setzling 6
55452 Windesheim
Tel.: +49 6707 316 Fax 1669
info@weingutmarx.com
www.weingutmarx.com



Weingüter

Name und Anschrift des Betriebs	Besonderheiten	Infos
55559 BRETZENHEIM		
Weingut Bischof-Klein Naheweinstraße 62 55559 Bretzenheim Tel. +49 671 31301 Fax +49 671 2003	Wohnwagenstellplätze	Betriebsbesichtigungen, Wein- und Sektproben, Plan- wagenfahrten für 10-15 Pers., Zimmervermittlung
Weingut Glöckner Naheweinstraße 60 55559 Bretzenheim Tel. +49 671 34887 Fax +49 671 9289884 info@weingut-gloeckner.de www.weingut-gloeckner.de	Weine aus ökologischem Anbau	Weinproben, Wanderung durch die Öko-Weinberge, saisonaler Hofverkauf
Weingut In den zehn Morgen Steffen James Montigny In den Zehn Morgen 41 55559 Bretzenheim Tel. +49 671 4831304-0 Fax +49 671 4831304-19 info@indenzehnmorgen.de www.indenzehnmorgen.de	Weinverkostung, auf Wunsch mit Weinbergsführung, Wein- Picknickkorb zum Mitnehmen	Das Weingut In den zehn Morgen erzeugt expressive Herkunftsweine aus den besten Parzellen des ehemaligen VdP Weinguts August E. Anheuser rund um Bad Kreuznach. Seit 2019 befindet sich das Weingut in der Umstellung auf Bio.
Weingut Karl Schmidt Naheweinstraße 35 55559 Bretzenheim Tel. +49 671 31253 info@weingut-karl-schmidt.de www.weingut-karl-schmidt.de	Kleine Weinproben auch ohne Voranmeldung	Täglich geöffnete Verkaufs- theke direkt an der Nahe- weinstraße, Weinproben mit Verkostung bei guten Wetter auch im Garten, Federweißer- verkauf im Herbst
Weingut Martin Wagner Kreuznacher Straße 26 55559 Bretzenheim Tel. +49 671 4820335 Mobil +49 171 4712472 Fax +49 671 4820336 info@wagner-wein-bretzenheim.de www.wagner-wein-bretzenheim.de	Familienweingut im Herzen von Bretzenheim	Nach Absprache individuelle Weinproben im Wingert oder im gemütlichen Weingutshof
55452 DORSHEIM		
Weingut Daum Bergstraße 1 55452 Dorsheim Tel. +49 6721 45582 Fax +49 6721 46106 weinpost@weingut-daum.de www.weingut-daum.de	Kleines Weinbaumuseum: „Eine Reise in Opas Zeit“	Kellerführung, Weinproben, auf Nachfrage individuelles Arrangement z.B. mit Wild- speisen aus eigener Jagd, Weinbergsgänge
Weingut Decker & Sohn Jan-Philipp Decker Trollbergstraße 24 55452 Dorsheim Tel. +49 6721 995253 Fax +49 6721 995258 ralf@weingut-decker.de www.weingut-decker.de	Weinproben & Betriebsfüh- rungen	Von der Traube bis in die Fla- sche mit Liebe zum Wein

55452 DORSHEIM

Weingut Steffen Enk
Weinbergstraße 13
55452 Dorsheim
Tel. +49 6721 45470
Fax +49 6721 47884
Mobil +49 171 1248985
info@weingut-theo-enk.de
www.weingut-theo-enk.de

Weinproben, Weinguts- und Kellerbesichtigung, Hoffest im Juli

Siegerwein der LWK Nahe im Bereich Riesling trocken, Bundesehrenpreis der DLG und Staatsehrenpreis der LWK RLP

Sektkellerei Sieben
Joachim Sieben
Binger Straße 11
55452 Dorsheim
Tel. +49 6721 994405
sekthofsieben@t-online.de
www.oekosekt.de

Erste Öko-Sektkellerei Deutschlands

Sekt aus kontrolliert ökologischem Weinbau, klassische Flaschengärung

Weingut Schömehl
Binger Straße 2
55452 Dorsheim
Tel. +49 6721 45675
Fax +49 6721 48623
Weingut@schoemehl.de
www.schoemehl.de

Hoffest mit Wein & Tapas

Weinwanderung mit Winterpicknick, eigene Sektkellerei, Weinproben, Weinwanderungen

55444 ECKENROTH

Weingut Kiltz
Hauptstraße 3
55444 Eckenroth
Tel. +49 6724 8225
Mobil +49 171 4540506
Fax +49 6724 8225
hallo@weingut-kiltz.de
www.weingut-kiltz.de

Entspannt auf den Höhen des Nahelandes mit Planwagenfahrten und Weinbergswanderungen!

Weinproben, Weinbergswanderungen und Planwagenfahrten auch gerne mit Vesper. Wir freuen uns auf Ihren Besuch!

55452 GULDENTAL

Weingut Enk
Torsten Enk
Naheweinstraße 36
55452 Guldental
Tel. +49 6707 9120
Fax +49 6707 91241
enk@das-hotel-im-weingut.de
www.das-hotel-im-weingut.de

"Das Hotel im Weingut" (Siehe Bildanzeige Hotel Enk)

Weinproben mit Winzervesper, Betriebsbesichtigung

Weingut Horst Gänz
Windesheimer Straße 17
55452 Guldental
Tel. +49 6707 1016
Mobil +49 171 2714152
Fax +49 6707 9159757
WeingutGaenz@t-online.de

Ferienwohnung „Palmenhof“ im Weingut – s. Rubrik Ferienwohnung

Wanderung oder Planwagenfahrt durch die Weinberge mit Erlebnisweinprobe und Winzerschmaus

Wein- und Sektgut Dr. Gänz
Mühlenweg 24
55452 Guldental
Tel. +49 6707 960315
Fax +49 6707 960316
weingut@gaenz.de
www.gaenz.de

Landrover-Tour, Hoffest 1. Wochenende im August, hauseigene Weine und Sekte

Oenologen-Refugium, informative Wein- und Sektproben, gerne in den Weinbergen, mit Verkostung & Vesper auf Anfrage. Betriebsführungen, Präseservice

55452 GULDENTAL

Weingut Gerhard Herrmann
Rolf Herrmann
Naheweinstraße 33
55452 Guldental
Tel. +49 6707 1019
Fax +49 6707 1009
info@weingutherrmann.de
www.weingutherrmann.de

Gemütliche Weinprobierstube

Weinbergsführungen, Betriebsbesichtigung, Geschenkservice, Zimmervermittlung

Weingut Aloys Klöckner
Inh. Stephan Klöckner
Windesheimer Straße 19
55452 Guldental
Tel. +49 6707 960080
Fax +49 6707 960081
Weingut.kloeckner@t-online.de
Weingut-alloys-kloeckner.de

Veranstaltungsreihe im Sommer: „Klöckner's Auszeit – Das Picknick im Grünen“

Das „Weingut im Grünen“, Erlebnisweinproben und anschauliche Führungen (bis 65 Personen), Hoffest „Wein, Jazz und Oldtimer“ alle zwei Jahre

Winzerhof Rainer Klöckner
Steinweg 4
55452 Guldental
Tel. +49 6707 361
Mobil +49 160 4758259
Fax +49 6707 8360
info@winzerhof-kloeckner.de
www.winzerhof-kloeckner.de
www.weinurlaub.eu

Suite-Appartements P **** (s. Rubrik Unterkünfte)

Winzerhof Rainer Klöckner – ein Weingut mit vielen Facetten

Weingut St. Martin / Straußwirtschaft St.
Martinsklause
Wolfgang Klöckner
Am Mühirech
55452 Guldental
Tel. +49 6707 385
Fax +49 6707 8618
info@weingut-kloeckner.de
www.weingut-kloeckner.de

Straußi im Grünen – "Empfohlener Weingarten"

Weinproben mit kleinem Essen oder Imbiss bis 100 Personen

Weingut Zehnthof
Frederic Kruger
Kleine Kirchgasse 2
55452 Guldental
Tel. +49 6707 266
Fax +49 6707 8555
info@kruger-zehnthof.de
www.kruger-zehnthof.de

Familiengeführtes Weingut seit über 300 Jahren, JUNGE WINZER treffen auf ALTE REBEN

Wein- und Sektproben nach Absprache, Betriebsbesichtigung und Kellerführung, Wein-Präseservice

Weingut Franz Karl Kruger
Waldhillsheimer Straße 12
55452 Guldental
Tel. +49 6707 668
Fax +49 6707 8626
info@weingut-kruger.de
www.weingut-kruger.de

300 Jahre für Ihren Genuss

Barrique – Wein im Holzfass gereift, Rot- und Weißweine, Sekte, Brände & Liköre, Weinproben im Weingut nach Vereinbarung

Weinhaus Lorenz
Waldhillsheimer Straße 1
55452 Guldental
Tel. +49 6707 8822
Fax +49 6707 8823
weinhaus-lorenz-wl@t-online.de
www.weinhaus-lorenz-wl.de

Wohnmobilstellplatz Hoffest (Termine auf Anfrage)

Weinerlebnisarrangement, Betriebsbesichtigung, Weinbergswanderung, Präseservice, Gästezimmervermittlung

55452 GULDENTAL

Weingut Dipl. Ing. Linus Lorsbach Linus Lorsbach Naheweinstraße 73 55452 Guldental Tel. +49 6707 1291 Fax +49 6707 1001 info@weingut-lorsbach.de www.weingut-lorsbach.de	Wein- und Musikfest im Weingut	Weinstandaktion im gesamten Bundesgebiet, Weinproben bei Ihnen zu Hause, Präsent-service.
Weingut Metz-Lunkenheimer Oberstraße 28 55452 Guldental Tel. +49 6707 433 Fax +49 6707 6666530	Weinbau seit 1656, eigenes Gästehaus mit Turmzimmer (siehe Eintrag Ferienzimmer)	Historischer Gewölbekeller für stimmungsvolle Weinproben, Weinbergsrundgang auf Wunsch
Weingut Wolfgang Orben Naheweinstraße 20 55452 Guldental Tel. +49 6707 960088 Fax +49 6707 960087 kontakt@weingut-orben.de www.weingut-orben.de	Moderne, helle barrierefreie Vinothek, Wohnmobilstellplatz	Wein- und Sektproben mit Winzervesper, Weinwanderung, Geschenkesservice, Vermittlung von Gästezimmern.
Weingut Thomas Rickes Brunnengasse 3 55452 Guldental Tel. +49 6707 914578 Mobil +49 171 1738942 Fax +49 6707 914579 thomasrickes@t-online.de www.weingut-thomas-rickes.de	Weinproben für bis zu 12 Personen auf Wunsch mit Vesper	Familienbetrieb seit drei Generationen, sortentypischer Ausbau der Weine. Kellerführung
Weingut Ritter Naheweinstraße 2 55452 Guldental Tel. +49 6707 1887 Fax +49 6707 915021 mail@weingut-ritter.de www.weingut-ritter.de	Wohnmobilstellplatz	Weinproben, Weinbergsrundfahrten mit Holder oder Reblausexpress, Weingutsbesichtigung, Präsent-service
Weingut Carsten Schmitt Naheweinstraße 7 55452 Guldental Tel. +49 6707 1288 Fax +49 6707 8647 info@weingut-carsten-schmitt.de www.weingut-carsten-schmitt.de	Planwagenfahrten und haus-eigenes Museum	Haus der prämierten Weine, Gästezimmervermittlung
Weingut Helmut Schmitt Naheweinstraße 48 55452 Guldental Tel. +49 6707 8127 Fax +49 6707 483 Weingut-helmut-schmitt@t-online.de www.weingut-helmut-schmitt.de	Gaudiweinlese am letzten September- und ersten Oktober-wochenende	Weinprobe mit Kellerführung, informative Weinbergswanderung, Planwagenfahrt mit Verkostung, Haus der prämierten Weine
Weingut KSB Schmitt Naheweinstraße 46 55452 Guldental Tel. +49 6707 6239883 Fax +49 6707 6239884 info@ksb-schmitt.wine www.ksb-schmitt.wine	Federweißerverkauf in der Saison	„Newcomer“ im Weinanbau-gebiet Nahe, landesprämierte Weine, Familienweingut

55452 GULDENTAL

Weingut Klaus Schneider Kreuznacher Straße 23 55452 Guldental Tel. +49 6707 7139 Webmaster@weingut-klaus-schneider.de www.weingut-klaus-schneider.de	In 4. Generation seit 1897 geführter Familienbetrieb	Weinproben, Planwagenfahrten, Weinkaffee, Traubenbrand im Eichfass gereift
Weingut Wolfgang Schneider Naheweinstraße 35 55452 Guldental Tel. +49 6707 324 Fax +49 6707 7201 info@weingut-wolfgang-schneider.de www.weingut-wolfgang-schneider.de	Doppelsieger Landwirtschaftskammer, empfohlen von Gault-Millau, Eichelmann und „Der Feinschmecker“	Weinprobe, Kellerführung, Weinbergswanderung, Präsent-service, Haus der prämierten Weine
Weingut Königswingert Gregor Zimmermann Naheweinstraße 44 55452 Guldental Tel. +49 6707 8765 Fax +49 6707 8213 info@koenigswingert.de www.koenigswingert.de	Vinothek im Weingut, traditioneller Familienbetrieb in 6. Generation	Weinproben, Betriebsbesichtigungen, Führungen durch die Weinberge
Weingut Franz Josef Zimmermann Naheweinstraße 42 55452 Guldental Tel. +49 6707 960028 Mobil +49 176 40514735 Fax +49 6707 960029 info@wein-guldental.de www.weingut-zimmermann-guldental.de	Idyllischer Innenhof	Persönliche Wein- und Sektverkostung im Garten
Weingut Hubert Zimmermann Familie Eckes-Zimmermann Höllenspfad 2 55452 Guldental Tel. +49 6707 8718 wein@eckes-zimmermann.de	In 4. Generation bewirtschaftet	Frische Weißweine mit feiner Fruchtnote, Kraftvoll-aromatische Rotweine, Sekte, Trauben-Secco

55450 LANGENLONSHEIM

Weingut Bähr Naheweinstraße 213 55450 Langenlonsheim Tel. +49 6704 1362 Fax +49 6704 2641 info@baehr-wein.de www.baehr-wein.de	Eigene Ferienwohnung*** (siehe Rubrik Fewo.)	Weinprobe, Weinbergsrundgang, Betriebsbesichtigung, Vinothek
Weingut Closheim Naheweinstraße 97 55450 Langenlonsheim Tel. +49 6704 1314 Fax +49 6704 1516 info@anetteclosheim.de www.anetteclosheim.de	Probieren Sie hochwertige Weine in Wohlfühl-atmosphäre. Wir freuen uns auf Ihren Besuch. Empfohlen in Feinschmecker, Eichelmann, Vinum und Falstaff	Herzlich Willkommen im Weingut Closheim in Langenlonsheim. Neue Vinothek „Tradition trifft Moderne“
Weingut Graf-Binzel Naheweinstraße 164 55450 Langenlonsheim Tel. +49 6704 1325 Fax +49 6704 2890 info@graf-binzel.de www.graf-binzel.de	Weinausbau im traditionellen Holzfass	Weinproben, Weinbergsführungen, Terroirweine, Handlese miterleben, Eigene Sektmanufaktur

55450 LANGENLONSHEIM

Weingut Johannes Haas Inh. Thomas Haas Naheweinstraße 147 55450 Langenlonsheim Tel. +49 6704 1243 Fax +49 6704 1445 info@weingut-haas.de www.weingut-haas.de	Hass Weinparty – das Original im Weingut, Riverboat-Shuffle mit der MS La Paloma (nur mit Anmeldung) ab Bingen, Partynacht im Weingut (Termine im Veranstaltungskalender)	Erlebnisweinprobe, Weinbergsrundgang, Kellerbesichtigung, auch mit Übernachtung buchbar, „Haus der prämierten Weine“, empfohlen von Gault-Millau, Der Feinschmecker, Bilde, Vinum Weinguide
Weingut Höhn Joachim Höhn Waldstraße 7 55450 Langenlonsheim Tel. +49 6704 777 Fax +49 6704 2119 info@hoehn-wein.de www.hoehn-wein.de	Weingut, Straußwirtschaft, Wein-Events, „Haus der Prämierten Weine“	Individuelle Weinseminare und Weinproben mit Weinbergsführung und Kellerbesichtigung im „Rundum-sorglos-Paket“
Weingut im Zwölberich Hartmut Heintz Schützenstraße 14 55450 Langenlonsheim Tel. +49 6704 9200 Fax +49 6704 92040 info@zwoelberich.de www.zwoelberich.de	Weinproben, Übernachtungsmöglichkeit, Übernachtungs-Highlights: Weinschlafwagen! Siehe Rubrik Ferienwohnung, www.weinschlafwagen.de	Entdeckt mit uns das Geheimnis vom Zwölberich! Das Weingut ist ein Familienbetrieb mit einer Tradition seit 1711. Seit über 25 Jahren haben wir uns dem biologischen Demeter-Weinbau verschrieben. Besuchen Sie uns auf ein Glas Wein im Hof oder in der Panorama-Weinstube.
Weingut Honrath GbR Christian Honrath Obere Grabenstraße 2 55450 Langenlonsheim Tel. +49 6704 729 Fax +49 6704 717 info@weingut-honrath.de www.weingut-honrath.de	Empfohlen durch: Vinum, Gault Millau und Eichelmann	Weinerlebniswochenende, hauseigenes Gästehaus
Weingut Klumb Carolin Gänz Naheweinstraße 70 55450 Langenlonsheim Tel. +49 6704 861 info@weingut-klumb.de www.weingut-klumb.de	Weine mit Leidenschaft und Herzblut	Erlebnisweinprobe mit der Winzerin, Rundgang durch die Weinberge und Kellerbesichtigung
Weingut Harald Krämer Naheweinstraße 127 55450 Langenlonsheim Tel. +49 6704 1258 Mobil +49 160-90143718 Fax +49 6704 2981 info@kraemerwein.de www.kraemerwein.de	Individuelle Weinproben im Weingut oder in den Weinbergen	Familienweingut mitten in Langenlonsheim, Betriebsbesichtigungen, Führungen durch die Weinberge
Weingut Thomas Lersch Cramerstraße 34 55450 Langenlonsheim Tel. +49 6704 1236 Mobil +49 160 91938841 Fax +49 6704 962959 Weingut.lersch@t-online.de www.weingut-lersch.de	Freundliches Familienweingut	Individuelle Weinproben prämierten Weine im Weingut oder im Weinberg (auf Wunsch mit Vesper), empfohlen vom Der Feinschmecker, Haus der Weine. Wir freuen uns auf Sie!

55450 LANGENLONSHEIM

Weingut Sonnenhof GbR Helmut und Florian Schmitt Beethovenstraße 8 55450 Langenlonsheim Tel. +49 6704 2123 Fax +49 6704 3118 hs-lalo@t-online.de www.sonnenhof-langenlonsheim.de	Weingut mit Gästehaus	Familienweingut seit mehreren Generationen, individuelle Weinproben, traditionelle Weiß- und Rotweine. Weinbergsrundfahrten möglich
Weingut Alter Hohenzollern Jochen Schmitt Naheweinstraße 101 55450 Langenlonsheim Tel. +49 6704 1214 weingut@alter-hohenzoller.de www.alter-hohenzoller.de	Im Herzen von Langenlonsheim	Wir konzentrieren uns auf die Stärken, um so das Optimum aus den Sorten, die hier besonders gut wachsen und reifen, herauszuholen: Weißweine und Burgunderweine gedeihen ganz hervorragend bei uns!
Weingut Bürgermeister Schweinhardt Axel Schweinhardt Heddesheimer Straße 1 55450 Langenlonsheim Tel. +49 6704 93100 Mobil +49 162 3899177 Fax +49 6704 931050 Info@schweinhardt.de www.schweinhardt.de	Weinproben in historischer Kuhkapelle von 1827	Erleben Sie unser Weingut bei einer Verkostung und gönnen Sie sich eine kleine Auszeit (s. Ferienzimmer / HEINRICHs B&B im Weingut Schweinhardt).
Weingut Wilhelm Sitzius Naheweinstraße 87 55450 Langenlonsheim Tel. +49 6704 1309 Fax +49 6704 2781 Weingut@sitzius.de www.sitzius.de	Gutsausschank von März bis November	Weinwirtschaft mit herzhaft-regionaler Küche aus heimischen Produkten, Empfohlen von vinum, Falstaff und Gault Millau
Weingut Tesch Naheweinstraße 99 55450 Langenlonsheim Tel. +49 6704 93040 info@weingut-tesch.de www.weingut-tesch.de	Vinothek	Geführte Weinwanderungen durch unsere Weinberge Weinproben auf Anfrage
Weingut Wilhelmy Ralf Wilhelmy Untere Grabenstraße 29 55450 Langenlonsheim Tel. +49 6704 1550 Fax +49 6704 1502 mail@weingut-wilhelmy.de www.weingut-wilhelmy.de	Cuvée-Weine	Kleines qualitätsbewusstes Familienweingut. Weinproben, Betriebsbesichtigung, kulinarische Weinwanderung mit kulinarischen Highlights und mediterranen Delikatessen

55452 LAUBENHEIM

Weingut Sascha Montigny Sascha Montigny Weidenpfad 46 55452 Laubenheim Tel. +49 6704 1468 sascha@montigny.de www.montigny.de	Nur Jahrgangs-Präsentationen im August	In der Presse wird Sascha Montigny als „Weinflüsterer“ oder „Rotweinpapst der Nahe“ beschrieben.
---	--	--

55452 LAUBENHEIM

Weingut Häußling

Dr. Max Häußling, Johannes Häußling
Oberer Weidenpfad 28a
55452 Laubenheim/Nahe
Tel. +49 6704 1313
Fax +49 6704 1543
info@weingut-haeussling.de
www.weingut-haeussling.de

Bioweingut in Laubenheim
„Auf der Höhe“,
Weinberge direkt am Haus,
Biozertifizierungsbereich: Wein,
Secco, Sekte, Traubensäfte,
Rot- und Weißweine auch im
Barrique

Besichtigung des Wein-
gutes auf Anfrage Kosten-
lose Frei-Haus-Lieferung im
Bundesgebiet ab 12 Flaschen
Online-Shop, Abholung vor Ort
möglich, Wiederverwendung
der gebrauchten Weinflaschen
und Korkrecycling

55442 ROTH

Weingut Reinhold Sturm

Nonnenwies 2
55442 Roth
Tel. +49 6724 6313
info@sturm-wein.de
www.sturm-wein.de

Straußwirtschaft im naturbe-
lassenen Garten im Sommer

Familienweingut,
Straußwirtschaft
Wir freuen uns auf Ihren Be-
such.

55452 RÜMMELSHEIM

Schlossgut Diel

Burg Layen 16
55452 Rümmelsheim
Tel. +49 6721 96950
Fax +49 6721 969594
info@diel.eu
www.diel.eu

Burggarten mit historischem
Turm, Gewölbekeller

Sommergarten (Straußwirt-
schaft) im Burghof (Termine
bitte erfragen).
Wintergarten im Gewölbekeller
des alten Kelterhauses (Terme-
ne bitte erfragen).

Weingut Forster

Burg-Layer-Straße 20
55452 Rümmelsheim
Tel. +49 6721 45123
Fax +49 6721 498777
mail@weingutforster.de
www.weingutforster.de

Samstags von Ostern bis Okto-
ber: Wandern mit Weinpicknick

Probieren Sie Riesling und
Burgunder aus ökologischem
Weinbau in unserer neuen
Vinothek. Weinbergswandern
mit Picknick, Weinlounge.

Weingut Petershof

Peter Gemünden
Binger Straße 2
55452 Rümmelsheim
Tel. +49 6721 45182
Fax +49 6721 3087931
info@weingut-petershof.de
www.weingut-petershof.de

Ein perfekter (Probier)-Raum
für Ihr Fest

Persönliche Weinprobe, auf
Wunsch mit regionalen und
fränkischen Köstlichkeiten.

Weingut Haack

Burg Layen 3
55452 Rümmelsheim
Tel. +49 6721 4978016
info@weingut-haack.de

Weingut in alter Hofreite mit
einem Barockhaus aus dem
Jahr 1732

Anspruchsvolle Weine von her-
vorragender Qualität, bewertet
in Weinführern/-magazinen
wie Eichelmann, Gault & Millau
und Vinum.

Weingut Schlossmühle

Dr. Thomas Höfer
Naheweinstraße 2
55452 Rümmelsheim
Tel. +49 6721 45000
Fax +49 6721 46946
Drhoefer-weingut@burg-layen.de
www.weingut-hoefer.de

Kleinkunstabühne „Trollbühne“,
Straußwirtschaft

Weingut im historischen
Ensemble der 800 Jahre alten
Burg Layen, Riesling und Bur-
gunderweine, teils im Barrique
gereift. Kleinkunstabühne im
Burgkeller – Programm unter
www.trollbuehne.de,
eigene Gästebetten

Weingut Hof Breitenstein

Christian May
Waldlaubersheimer Straße 13
55452 Rümmelsheim
Tel. +49 6721 43743
info@weingut-hof-breitenstein.de

Die Zeitschrift „Der Feinschme-
cker“ zählt uns seit 2014 zu den
besten Winzern Deutschlands

Weiß- und Rotweine, Rosé,
Sekte, Saft & Spirituosen,
Verkauf Montag - Freitag 9:00
- 17:00 Uhr, bitte kündigen Sie
sich an

55452 RÜMMELSHEIM

Weingut Pieroth

Burg Layen 1
55452 Rümmelsheim
Tel. +49 6721 408139
service@pieroth-weingut.de
www.pieroth-weingut.de

mitten im Ortskern von Burg
Layen

Große Rieslinge & weiße
Burgunder von besonderen
Lagen bilden den Fokus des
Weinportfolios

Weingut Weinheimer Hof

Ulrich Pieroth, Hauptstraße 21
55452 Rümmelsheim
Tel. +49 6721 994606
Fax +49 6721 994608
info@weinheimer-hof.de
www.weinheimer-hof.de

Historischer Innenhof mit
romantischen Nischen und
(Probier-)Raum auch für private
Feierlichkeiten

JUNGE WINZER - ALTE REBEN,
kulinarische Weinproben mit
hausgemachten Köstlichkeiten,
Straußwirtschaft von Mai-Juni
& Okt.-Nov. sowie am Weinhö-
fefest rund um die Burg Layen
(Pfingsten) geöffnet

Weingut Joh. Bapt. Schäfer

Sebastian Schäfer
Burg Layen 8
55452 Rümmelsheim
Tel. +49 6721 43552
schaefer@ibs-wein.de
www.jbs-wein.de

Im Vinum Weinguide 2021
„Aufsteiger des Jahres“

Unsere Weine erhalten Sie
direkt bei uns ab Weingut –
Weinproben sind auf Anmel-
dung gerne möglich. Sie finden
unsere Weine natürlich auch bei
ausgewählten Fachhändlern in
Ihrer Nähe

Weingut Otto Schäfer

Klaus Schäfer
Burgblick 5
55452 Rümmelsheim/Burg Layen
Tel. +49 6721 994823
Weingut.o.schaefer@t-online.de
www.nahewein-schaefer.de

Winzer aus Leidenschaft

Behutsamer Ausbau der
Trauben zu sortentypischen und
charakterstarken Weinen,
Weiß- und Rotweine, Sekte,
Fruchtsaft, Glühwein

55444 SCHWEPPEHAUSEN

Demeter Weingut Fuchs-Jacobus

Familien Jacobus und Bosse
Hof Steyer/Aussiedlung Steyerberg
55444 Schweppenhausen
Tel. +49 6724 60970
Fax +49 6724 609715
info@fuchs-jacobus.de
www.fuchs-jacobus.de

Zertifiziertes Demeter-Weingut
seit 1989, überwiegend Steil-
lage mit 35-100% Gefälle. 3 x
Großes Gold, 7 x Gold und 2 x
Silber beim Internationalen Bio-
weinpreis 2020, Schiefer-Ver-
witterungsboden, Terroir-Weine

Weinverkostung prämierter
Weine, Weinberggrundweg
durch einzigartiges Biotop mit
ausführlicher Info-Broschüre
Traubenkernprodukte in Deme-
ter-Qualität (Öl, Elixier, Mehl,
Seife, Paste), Steyerberg-Blü-
tenhonig in Demeter-Qualität

Weingut Seckler

Naheweinstraße 38
55444 Schweppenhausen
Tel. +49 6724 8837
Fax +49 6724 939766
kontakt@secklerwein.de
www.secklerwein.de

Gutsabfüllungen aus den klas-
sischen Rebsorten – Spezial-
ität: Secco Secklero® und
Gelber Muskateller trocken

Weinverkauf täglich geöffnet,
fachliche Beratung, großer
Kundenparkplatz, im Herbst
Federweißerverkauf

55444 WALDLAUBERSHEIM

Weingut Bischof

Genheimer Straße 3
55444 Waldlaubersheim
Tel. +49 6707 428
Fax +49 6707 8144
info@weingut-bischof.de
www.weingut-bischof.de

Straußwirtschaft, Wein-
bergsbewirtschaftung mit
Zugpferden

Feine Qualitätsweine aus öko-
logischem Anbau, Charakter-
volle Weine vom Riesling,
Weißburgunder, Grauburgunder
und Spätburgunder, Trauben-
säfte und Perlwein

55444 WALDLAUBERSHEIM

Weingut Merg-Frick
Schulstraße 4
55444 Waldlaubersheim
Tel. 0+49 707 341
Fax +49 6707 8208
info@weingut-merg-frick.de
www.weingut-merg-frick.de

Vinothek und Weinverkauf sind täglich geöffnet

Qualitativ hochwertige Weiß- und Rotweine, Burgunderspezialitäten, Chardonnay, Riesling, Regent, St. Laurent, Winzersekte, Säfte u. v. m., Weinbergsrundgänge und Weinproben nach Vereinbarung

Weingut John Paulus
Windesheimer Straße 8
55444 Waldlaubersheim
Tel. +49 6707 1338
Fax +49 6707 914882
info@weingut-paulus.de
www.weingut-paulus.de

Straußwirtschaft geöffnet ab Mitte August bis Oktober sowie ab Februar

Weinprobe und Kellerführung, Weinwanderung, Stellplatz für Wohnmobile, Weinverkauf täglich geöffnet

55442 WARMSROTH

Weingut Danke-Schmidt
Hochwaldstraße 18
55442 Warmsroth
Tel. +49 6724 3529
Fax +49 6724 467
info@weingut-danke-schmidt.de
www.weingut-danke-schmidt.de

Fachliche Weinprobe in unserer gemütlichen Weinstube, Veranstaltungsräum bis 60 Personen

Weinverkauf und Weinproben nach Absprache, Hoffest im Oktober, Weinstube mit Außenbereich

55452 WINDESHEIM

Weingut Eckes & Eckes
Anke und Wolfgang Eckes
Waldhiltersheimer Straße 19
55452 Windesheim
Tel. +49 6707 241
Fax +49 6707 7140
Weingut-eckes@web.de
www.eckes-eckes.de

Weine aus biologischem Anbau Hoffest im Juli

Weinbau im Familienbesitz seit über 400 Jahre, Bioanbau seit 1995, Haus der Weine, Persönliche Weinproben, Betriebsbesichtigung, Weinbergführungen, Kellerführungen, Zimmervermittlung

Weingut Großmann-Bergmann
Marco und Christina Bergmann
Graußengarten 2
55452 Windesheim
Tel. +49 6707 259
Fax +49 6707 8911
weingut@grossmann-bergmann.de
www.grossmann-bergmann.de

Weinproben bis max. 50 Personen

Weinwanderung, Kellerbesichtigung
Auf Anfrage bieten wir regionale Köstlichkeiten an. Wir freuen uns auf Ihren Besuch!

Weingut Großmann
Im Setzling 8
55452 Windesheim
Tel. +49 6707 583
post@bioweinegrossmann.de
www.bioweinegrossmann.de

Bioweingut, ältester Öko-Weinberg im Weinanbaugebiet Nahe

Weinproben im ehemaligen Kelterhaus bis zu 28 Personen, Weißweine, Rotweine, Sekte, Probierpakete

Weingut Heinrich Gundlach
Hauptstraße 31
55452 Windesheim
Tel. +49 6707 254
Fax +49 6707 8133
Weingut-gundlach@gmx.de
www.weingut-gundlach.de

Schöner Gewölbekeller von 1870.

Weinbergsführung auch mit Weinproben, Betriebsbesichtigung, Weinprobe im Gewölbekeller

55452 WINDESHEIM

Weingut Gutenberger
Waldstraße 4
55452 Windesheim
Tel.: +49 6707 960710
info@weingut-gutenberger.de
www.weingut-gutenberger.de

Weinbergsrundfahrten

Weißweine, Rotweine, Sekte & Liköre, Weinproben auf Wunsch im Weingut oder in den Weinbergen - gerne anfragen

Weingut Gebr. Kauer
Bruchgasse 15
55452 Windesheim
Tel. +49 6707 255
Fax +49 6707 517
info@kauerwein.de
www.kauerwein.de

Probierstube "Kauerlounge" - dienstags und donnerstags von 17.00 bis 19.00 Uhr geöffnet

Familienweingut seit 1697, Burgunder, Riesling, edelsüße Spitzenweine. Empfohlen von Gault-Millau, Eichelmann und Wein-Plus.de

Weingut Lindenhof
Martin Reimann, Lindenhof
55452 Windesheim
Tel. +49 6707 330
Fax +49 6707 8310
info@weingutlindenhof.de
www.weingutlindenhof.de

Proben nach Vereinbarung in unserer neuen, modernen Vinothek!

Riesling und Burgunder - unsere Leidenschaft!
Beste Kritiken in allen renommierten Weinführern

Weingut Poss
Goldgrube 20
55452 Windesheim
Tel. +49 6707 342
info@weingut-poss.de
www.weingut-poss.de

Vinothek „Pinoteca“ - Architekturpreis Wein 2013

Wir gehören mit 85% Burgunderreben zu den führenden Burgunder-Weingütern an der Nahe. U.a. zwei Trauben im Gault-Millau und im Falstaff Wineguide, Weinverkostungen gerne nach Vereinbarung

Weingut Schmidt-Kunz
Joachim Kunz
Bahnhofstraße 19
55452 Windesheim
Tel. +49 6707 960396
Fax +49 6707 960388
weingut@schmidt-kunz.de
www.schmidt-kunz.de

Sommer-After-Work: Jeden Donnerstag im Juni und Juli ab 18:00 Uhr

Weinprobe auf Wunsch mit Kellerführung und Weinbergsrundgang, Anmeldung erforderlich!

Weingut Sinß
Hauptstraße 18
55452 Windesheim
Tel. +49 6707 253
Fax +49 6707 8510
weingut@sinss.de
www.sinss.de

BIO-Weingut, über 200 Jahre altes Fachwerkanwesen mit Vinothek

Weinprobe in gemütlichem Ambiente, auf Wunsch mit Kellerführung, Weinbergsrundgang und Vesper, ECO-Winner - 2019 WINDESHEIM Weissburgunder-S- trocken/ECOVIN-Prämierung 2020, AUFSTIEGER DES JAHRES - NAHE / VINUM Weinguide 2020

Weingut Theobald
Lindenstraße 10-12
55452 Windesheim
Tel. +49 6707 1042
info@weingut-theobald.de
www.weingut-theobald.de

drei Generationen in einem Familienbetrieb

Weinproben in gemütlicher Probierstube bis 30 Personen gerne auf Anfrage, auch mit regionaltypischen Speisen, im Sommer im Weingutshof bis 100 Personen

Weingut Marx
Im Setzling 6
55452 Windesheim
Tel.: +49 6707 316 Fax 1669
info@weingutmarx.com
www.weingutmarx.com

4-Sterne Ferienwohnung

Seit 1691 widmet sich unsere Familie dem An- und Ausbau von Weinen. Immer mit dem Ziel einmalige Weine zu schaffen. Wir wurden bewertet von Gault-Millau und Eichelmann. Thematische Weinproben gerne im rustikalen Gewölbekeller oder modernen Verkostungsraum

Unsere Gastgeber



Ausstattungsmerkmale

- | | | |
|-----------------------|------------------------------------|---------------------------------------|
| 1 Allergikerzimmer | 13 Halbpension | 25 separate Küche |
| 2 Aufenthaltsraum | 14 Parkplatz | 26 Tagungsmöglichkeiten |
| 3 Balkon / Terrasse | 15 Haustiere erlaubt | 27 Trockenraum |
| 4 Fahrradabstellraum | 16 Internet | 28 TV |
| 5 Fahrradverleih | 17 Kinder willkommen | 29 Wäschetrockner |
| 6 Frühstück möglich | 18 Kinderbett | 30 Waschmaschine steht zur Verfügung |
| 7 Frühstücksbuffet | 19 Klimaanlage | 31 Weingut |
| 8 Garten | 20 Kreditkarten/ EC-Kartenzahlung | 32 Wellnesseinrichtung |
| 9 Garten Liegewiese | 21 Nichtraucherzimmer/ -wohnung | 33 WLAN |
| 10 Geschirrspüler | 22 Restaurant | 34 Wohn-Schlafraum kombiniert |
| 11 Golf | 23 ruhige Lage | 35 Zentrum |
| 12 Grillmöglichkeit | 24 Safe im Zimmer | 36 Behindertengerecht |

Sterne-Klassifizierungen

- ***** Erstklassige Gesamtausstattung mit exklusivem Komfort. Großzügiges Angebot in herausragender Qualität.
- **** Hochwertige Gesamtausstattung mit gehobenem Komfort. Ansprechende Qualität.
- *** Wohnliche Gesamtausstattung mit gutem Komfort. Ausstattung von besserer Qualität.
- ** Zweckmäßige und gute Gesamtausstattung mit mittlerem Komfort.
- * Einfache und zweckmäßige Gesamtausstattung des Objektes mit einfachem Komfort.

Alle DTV-Klassifizierungen sind freiwillig. Betriebe ohne Sterne haben nicht teilgenommen, ein Rückschluss auf den Ausstattungsstandard ist daher jedoch nicht verbunden.

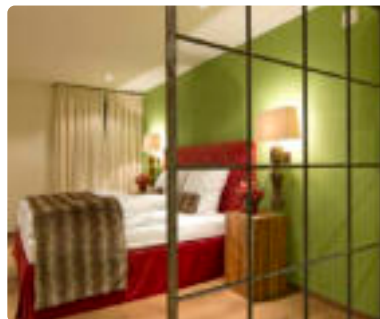
Hotels



Hinterconti

HinterConti - ankommen und sich wohlfühlen! Erleben Sie in unserem familiengeführten bed & breakfast persönlichen Service und Gastlichkeit. Vergessen Sie den Stress und die Hektik des Alltags! Zwei Jahre wurde „das Projekt“ HinterConti geplant, aufwändig renoviert, saniert, umgetaltet, eingerichtet und ausgestattet. Das in einem historischen Bauerngehöft untergebrachte HinterConti bietet auf 280 m² Fläche, auf zwei Ebenen verteilt, auch Platz für Seminare und Tagungsmöglichkeiten. Unser engagiertes Team nimmt sich Ihrer Wünsche an, damit Ihr Aufenthalt so angenehm wie möglich wird.

Hinterconti
Nahewestraße 17
55559 Bretzenheim
Tel. +49 671 79670910
mail@hinterconti.com
www.hinterconti.com



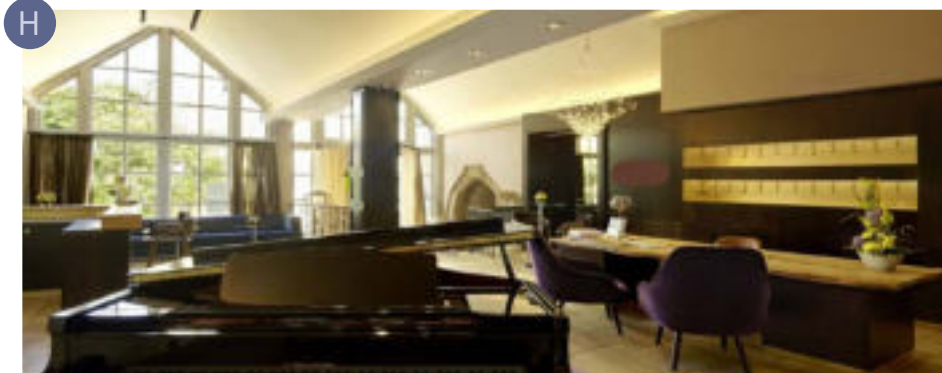
Hotel „Grüner Baum“

Andreas Fuge
Kreuznacher Straße 33
55559 Bretzenheim
Tel. +49 671 83634-0
Fax +49 671 83634-50
info@gruener-baum-bretzenheim.de
www.gruener-baum-bretzenheim.de



Gästehaus zum Goldberg

Binger Straße 13
55452 Dorsheim
Tel. +49 6721 43535
Mobil +49 176 55218001
Fax +49 6721 182054
info@gaestehaus-zum-goldberg.de
www.gaestehaus-zum-goldberg.de



Stromburg Hotel-Restaurant-Events

Idyllisch gelegen auf einer Bergzunge liegt die rund 1000 Jahre alte Stromburg mit 13 Zimmern, neu designed und eingerichtet. Im Inneren der Burg entfalten Sie moderne Eleganz und edler Stil liebevoll in unsere exklusive Wohlfühlatmosphäre. Wir bieten Möglichkeiten für Trauungen, Feiern und Hochzeiten.

Stromburg Hotel-Restaurant-Events
Schloßberg 1
55442 Stromberg
Tel. +49 6724 9310-0
info@stromburg.online
www.stromburg.online

H



Hotel Enk | Das Hotel im Weingut

Seit vielen Generationen betreiben wir, die Enks, mit großer Sorgfalt Weinbau im Einklang mit der Natur. Bei einer informativen Weinprobe mit Kellerbesichtigung erfahren Sie mehr über uns und unseren Wein – im kleinen Kreis oder bis 30 Personen.

Unser Hotel ist ein idealer Ausgangspunkt um die nähere Umgebung zu erkunden. Die Gästezimmer im gemütlichen Landhausstil sind mit allem ausgestattet, was zu einem angenehmen Aufenthalt beiträgt. Für ein Picknick unterwegs füllen wir nach Absprache gerne eine Tasche mit lecker belegten Brötchen, Obst und Getränken. Den Wein dazu gibt es selbstverständlich von unserem Weingut. Seien Sie unsere Gäste und dabei dem Wein ganz NAHE.

Hotel und Weingut Enk
Naheweinstraße 36
55452 Guldental
Tel. +49 6707 9120
enk@das-hotel-im-weingut.de
www.das-hotel-im-weingut.de



H



Land & Golf Hotel Stromberg **** Superior

Herzlich Willkommen im Land & Golf Hotel Stromberg, herrlich ruhig und doch zentral gelegen zwischen Soonwald und Rhein. Ob Sie uns als Hotelgast, Teilnehmer einer Tagung, Golfer oder Tagesgast unseres Soonwald Spas besuchen, ob Sie für ein Verwöhnwochenende bleiben oder ein paar Tage mehr hier verbringen möchten - unser Ziel ist es, Ihnen einen unvergesslichen Aufenthalt zu bieten, bei dem vom Service bis zum Ambiente einfach alles stimmt.

Günstige Pauschal-Kurzreiseangebote sind auf unserer Homepage vermerkt.

Land & Golf Hotel Stromberg **** Superior
Am Buchenring 6
55442 Stromberg
Tel. +49 6724 6000
info@golfhotel-stromberg.de
www.golfhotel-stromberg.de



Hotels

Gastgeber	Beschreibung	Ausstattung
55559 BRETZENHEIM		
Hinterconti Naheweinstraße 17 55559 Bretzenheim Tel. +49 671 79670910 mail@hinterconti.com www.hinterconti.com	14 DZ / 4750 € im EZ / 69,- €	2, 6, 8, 12, 14, 16, 17, 18, 20, 21, 26, 28, 29, 30, 33, 36
Hotel "Grüner Baum" Andreas Fuge Kreuznacher Straße 33 55559 Bretzenheim Tel. +49 671 83634-0, Fax 83634-50 info@gruener-baum-bretzenheim.de www.gruener-baum-bretzenheim.de	12 DZ / 98,- € inkl. Frühstück 14 EZ / 53,- € inkl. Frühstück 5 x 3-Bettzimmer / 125,- € inkl. Frühstück 2 x 4-Bettzimmer / 150,- € inkl. Frühstück	3, 4, 10, 14, 16, 21, 22, 28, 29, 30
55452 DORSHEIM		
Gästehaus zum Goldberg Binger Straße 13 55452 Dorsheim Tel. +49 6721 43535 Mobil +49 176 55218001, Fax 182054 info@gaestehaus-zum-goldberg.de www.gaestehaus-zum-goldberg.de	8 DZ / 33,- € ohne Früh- stück, 40,- € mit Frühstück 1 EZ / 45,- € ohne Früh- stück, 52,- € mit Frühstück	2, 3, 4, 6, 7, 12, 14, 16, 17, 18, 20, 21, 28, 33 Transfer- und Gepäckservice, Tageszeitung, Getränkeservice
55452 GULDENTAL		
Der Kaiserhof Markus Buchholz Hauptstraße 2 55452 Guldental Tel. +49 6707 94440, Fax 944415 info@k-guldental.de www.k-guldental.de	12 EZ / 66,- € bis 82,- € 12 DZ / 104,- € bis 120,- €	3, 4, 6, 7, 14, 15, 16, 17, 18, 20, 21, 26, 28, 33, 35
Hotel Enk - „Das Hotel im Weingut - Garni Naheweinstraße 36 55452 Guldental Tel. +49 6707 9120 enk@das-hotel-im-weingut.de www.das-hotel-im-weingut.de	1 EZ / 55,- € 16 DZ / 44,- €	Hotel Garni: 1, 2, teilw. 3, 4, 7, 14, 16, 17, 20, 21, 28, 31, 33
55442 STROMBERG		
Land & Golf Hotel Stromberg ****Superior Am Buchenring 6 55442 Stromberg Tel. +49 6724 6000 info@golfhotel-stromberg.de www.golfhotel-stromberg.de	123 DZ / 125,- €/115,- €, buchbar ab 1 Nacht 51 EZ / 155,- €/145,- €, buchbar ab 1 Nacht	1, 2, 4, 5, 7, 8, 9, 11, 13, 14, 15, 16, 17, 18, 20, 21, 22, 23, 24, 26, 28, 32, 33, 36

55442 STROMBERG

Stromburg Hotel-Restaurant-Events Schloßberg 1 55442 Stromberg Tel. +49 6724 9310-0 info@stromburg.online www.stromburg.online	4 Comfort DZ/109,- € 7 Deluxe DZ/129,- € 1 Deluxe EZ/129,- € 1 Turmsuite/330,- €	3, 6, 14, 15, 16, 17, 18, 19, 20, 21, 22, 23, 26, 28, 33
--	---	---

55452 WINDESHEIM

Landhaus Stempel Hauptstraße 32-33 55452 Windesheim Tel. +49 6707 91310, Fax 9131135 info@landhaus-stempel.de www.landhaus-stempel.de	9 DZDU / ab 41,- € 4 EZDU / ab 50,- €	14, 16, 18, 22, 28 Bushaltestelle 10 m, Bahnhof 8 km entfernt
---	--	---



Der perfekte
Genuss im Urlaub -
Genussmomente auf
www.lieberhier.net
erkunden!

Ferienhäuser

FH



Ferienhaus „Haus Hofreuter“ ***

Inh. Angelika Seidel
 Kreuznacher Straße 6, 55559 Bretzenheim
 Tel. +49 671 35337
www.haus-hofreuter.de
info@haus-hofreuter.de

FH



Ferienhaus Bodtländer

Waldhilbersheimer Straße 15
 55452 Guldental
 Mobil +49 163 7078104
ferienhaus@bodtlaender.net

FH



Ferienhaus Vis-a-Vis

Das Feriendomizil liegt im Luftkurort Schindeldorf, ca. 2 km oberhalb der Stadt Stromberg gelegen. Umgeben von einem Golfplatz und kilometerlangen Rad-, Walking- und Wanderwegen sowie einem Flowtrail-Parcour können Sie Ihren Urlaub bei uns genießen. Die finnische Fassauna im Garten kann gerne von Ihnen zur Entspannung genutzt werden.

Ferienhaus Vis-a`-vis
 Eichenweg 15
 55442 Stromberg
 Mobil +49 151 54737086
Ferienhaus-visavis-stromberg.de
Ferienhaus-stromberg@gmx.de

FH



„Mein Ferienhaus am Schloßberg“

Herzlich willkommen in einem der ältesten Stromberger Häuser – direkt im historischen Stadtkern unterhalb der Burg gelegen. Liebevoll mit antiken Möbeln eingerichtet und dennoch mit modernem Komfort. Drei Schlafzimmer mit bequemen Betten und zwei Bäder warten auf Sie. Auch Ihr Hund ist nach vorheriger Absprache willkommen.

„Mein Ferienhaus am Schloßberg“
 Talstraße 4
 55442 Stromberg
 Tel. +49 6724 6028680
 Mobil +49 175 2873335
info@fewo-stromberg.de
www.fewo-stromberg.de

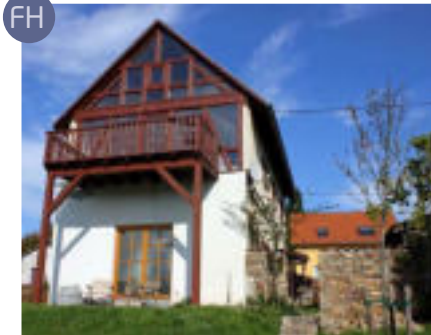
FH



„Charmanter Fachwerktraum an der Stadtmauer“

Schloßstraße 6
 55442 Stromberg
 Tel. +49 6724 603889
 Mobil +49 172 3876995
diethelmschneider1972@gmail.com

FH



„Hütte Helga“

Oberstraße 218
 55452 Waldalgesheim
 Tel. +49 6724 6795
 Mobil +49 170 4868163
info@hütte-helga.de
www.hütte-helga.de

FH



LindensOne GmbH ****

Lindenstraße 1
 55452 Windesheim
 Tel. +49 6707 915940
 Mobil +49 171 1208755
 Fax +49 6707 915941
 info@lindenone.de
 www.lindenone.de

FH



Campingpark Lindelgrund

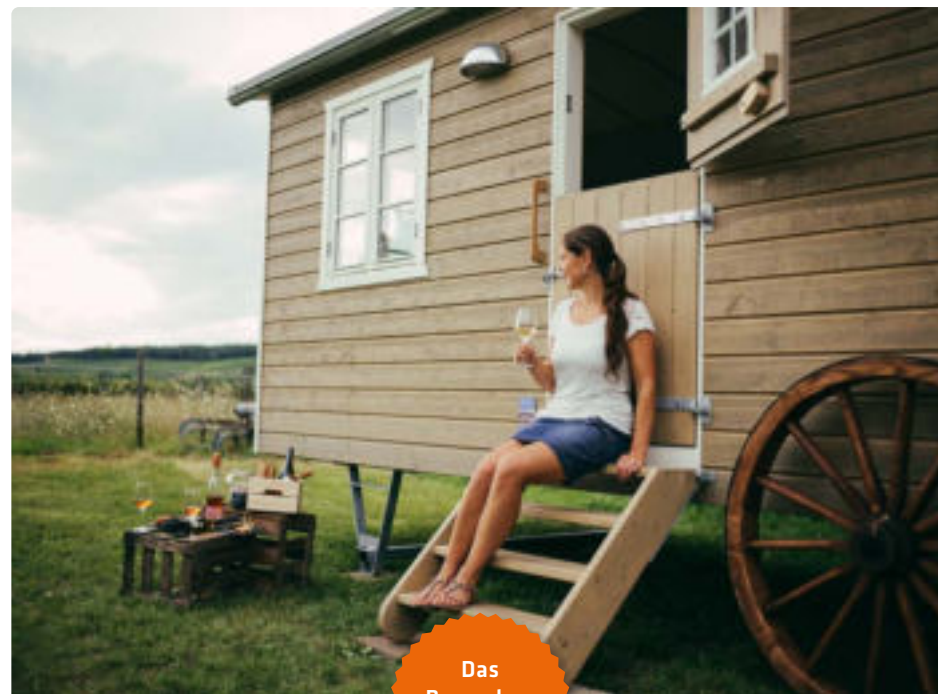
Lindelhaus
 Im Lindelgrund 1
 55452 Guldental
 Tel. +49 6707 633
 info@lindelgrund.de
 www.lindelgrund.de/ferienhaeuser

FH



Campingpark Lindelgrund

Chalethaus
 Im Lindelgrund 1
 55452 Guldental
 Tel. +49 6707 633
 info@lindelgrund.de
 www.lindelgrund.de/ferienhaeuser



Das
 Besondere
 buchen...



Ferienhäuser

Gastgeber Beschreibung Ausstattung

55559 BRETZENHEIM

Lobers Ferienhaus ****
Winkel 10
55559 Bretzenheim
Mobil +49 171 4184509
www.lobersferienhaus.de
lober@lobersferienhaus.de

70 m²/ 1-3 Pers./ 75,- €,
3. Pers. zuzügl. 10,- €,
ab 4 Nächten / 65,- €,
buchbar ab 3 Nächten,
2 Schlafzimmer

3, 4, 8, 10, 12, 16, 17, 18, 21, 23, 25,
28, 35

Ferienhaus „Haus Hofreuter“ ***
Inh. Angelika Seidel
Kreuznacher Straße 6
55559 Bretzenheim
Tel. +49 671 35337
info@haus-hofreuter.de
www.haus-hofreuter.de

113 m²/ 2-6 Pers. /47,- €
+ 9,- € Zuschlag p.P.,
3 Schlafzimmer

3, 8, 10, 12, 14, 15, 17, 18, 25, 28, 33, 35
EG + Bad rollstuhlgerecht
Bahnhof und Bushaltestelle
befinden sich in Laufnähe.

55452 GULDENTAL

Campingpark Lindelgrund
Chalethaus
Im Lindelgrund
55452 Guldental
Tel. +49 6707 633
info@lindelgrund.de
www.lindelgrund.de/ferienhaeuser

42 m²/1-4 Pers./65,- €/
buchbar ab 2 Nächten,
1 Schlafzimmer

3, 8, 12, 14, 15, 17, 18, 20, 21, 22, 23,
28, 29, 30, 34
Architektur-Haus mit herrlicher
Aussicht. Der Campingplatz verfügt
über ein Restaurant mit Brötchen-
service, Vinothek sowie ein großes
Spielgelände für Kinder mit Kletter-
baum, Trampolin und Wasserspiel-
platz.

Campingpark Lindelgrund
Lindelhaus
Im Lindelgrund
55452 Guldental
Tel. +49 6707 633
info@lindelgrund.de
www.lindelgrund.de/ferienhaeuser

46 m²/1-5 Pers./65,- €/
buchbar ab 2 Nächten,
2 Schlafzimmer

1, 3, 8, 12, 14, 17, 18, 20, 21, 22, 23,
28, 29, 30
Ein Schlafzimmer + 1 Wohn-/
Schlafraum. Der Campingplatz
verfügt über ein Restaurant mit
Brötchenservice, Vinothek sowie
ein großes Spielgelände für Kinder
mit Kletterbaum, Trampolin und
Wasserspielplatz.

Ferienhaus Bodtländer
Waldhilbersheimer Straße 15
55452 Guldental
Mobil +49 163 7078104
ferienhaus@bodtlaender.net

70 m²/ 1-4 Pers./ 55,- €
+ Zuschlag p.P. 10,- €,
buchbar ab 1 Nacht,
1 Schlafzimmer

3, 10, 15, 16, 21, 28, 30, 33, 34

55442 STROMBERG

**„Charmanter Fachwerktraum an der
Stadtmauer“**
Schloßstraße 6
55442 Stromberg
Tel. +49 6724 603889
Mobil +49 172 3876995
diethelmschneider1972@gmail.com

90 m²/ 1-4 Pers./ ab 75,- €,
buchbar ab 2 Nächten, 2
Schlafzimmer

3, 10, 12, 14, 21, 23, 25, 28, 33, 34, 35

Ferienhaus Rüttiger
Heideweg 50
55442 Stromberg
Mobil +49 174 4192584
heike.ruettiger@t-online.de

65 m²/ 1-4 Pers./ buchbar
ab 5 Nächten, 2 Schlafzim-
mer / Preis auf Anfrage

3, 8, 12, 23, 28

55442 STROMBERG

Ferienhaus Vis a' Vis
Eichenweg 15
55442 Stromberg
Mobil +49 151 54737086
Ferienhaus-visavis-stromberg.de
Ferienhaus-stromberg@gmx.de

52 m²/ 1-4 Pers./ 77,- €
zuzügl. 40,- € Endreini-
gung, buchbar ab 3 Näch-
ten, 2 Schlafzimmer

3, 4, 9, 10, 11, 12, 15, 16, 17, 21, 23,
28, 33

„Mein Ferienhaus am Schloßberg“
Talstraße 4
55442 Stromberg
Tel. +49 6724 6028680
Mobil +49 175 2873335
info@fewo-stromberg.de
www.fewo-stromberg.de

120 m², 1-6 Pers./ 70,- €,
buchbar ab 2 Nächten,
3 Schlafzimmer, 2 Bäder

3, 10, 15, 16, 17, 21, 25, 28, 33, 35

„Hütte Helga“
Oberstraße 218
55452 Waldalgesheim
Tel. +49 6724 6795
Mobil +49 170 4868163
info@hütte-helga.de
www.hütte-helga.de

140 m²/ 1-6 Pers./ 100,- €
bis 150,- €, buchbar ab 2
Nächten, 3 Schlafzimmer

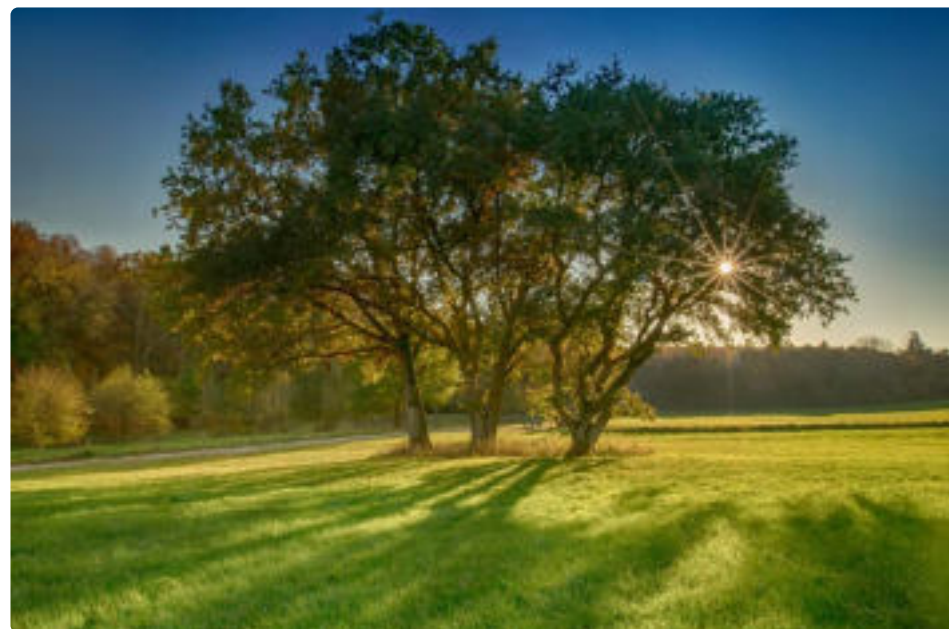
3, 9, 10, 12, 14, 18, 21, 25, 28, 30, 33
Panoramafenster, Kaminofen,
„ländlich-modern“

55452 WINDESHEIM

LindenOne GmbH *****
Lindenstraße 1
55452 Windesheim
Tel. +49 6707 915940, Fax 915941
Mobil +49 171 1208755
info@lindenone.de
www.lindenone.de

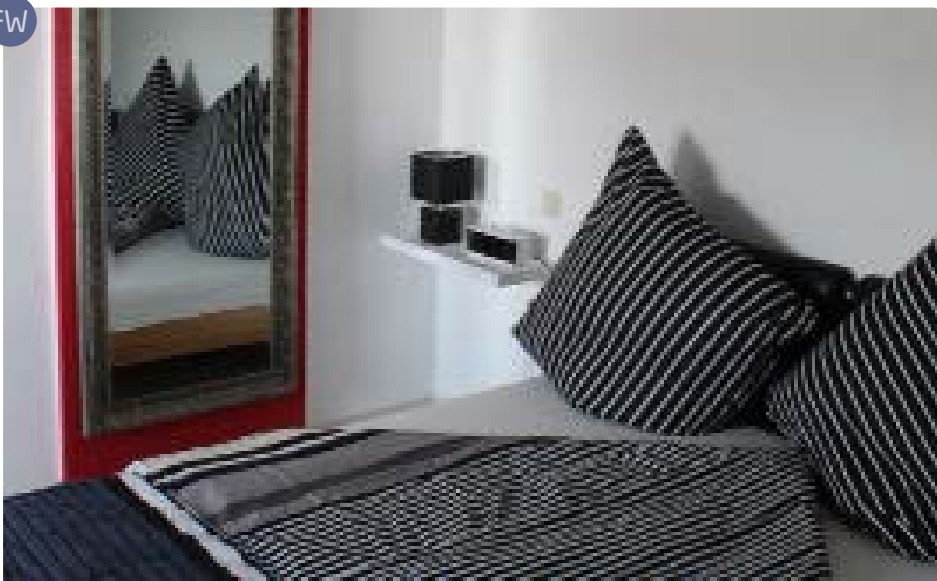
130 m²/ 4-8 Pers./ 199,- €,
buchbar ab 2 Nächten, 3
Schlafzimmer

2, 3, 10, 14, 15, 16, 17, 18, 20, 21, 24,
25, 27, 28, 30, 33, 34, 35



Ferienwohnungen

FW



Ferienwohnung NiVaLi

Die Ferienwohnung „NiVaLi“ befindet sich in dem idyllischen Weinort Bretzenheim an der Nahe. Der Nahe-Radweg führt direkt an der Ferienwohnung vorbei. Hier erleben Sie die Vielfalt der Region – waldreiche Höhen, Rebhänge und weite Wiesen. Entlang der Nahe erreichen Sie die Städte Bad Sobernheim (ca. 23 km), Bad Münster am Stein (ca. 10 km), Bad Kreuznach (ca. 6 km), Bingen am Rhein (ca. 16 km) und Rüdesheim am Rhein (ca. 17 km).

Ferienwohnung NiVaLi
Große Straße 9
55559 Bretzenheim
Tel. +49 671 2988161
Mobil +49 151 17729321
w.fiehl@t-online.de



FW



Ferienwohnung Familie Dietz ****
Königsberger Straße 21
55559 Bretzenheim
Tel. +49 671 40110
fewodietz@gmail.com
ferienwohnung-familie-dietz.de

FW



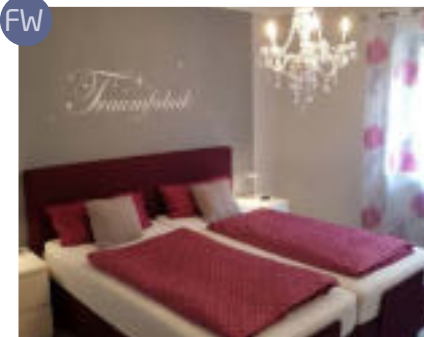
Schloss Bretzenheim
Kirchstraße 2
55559 Bretzenheim
Mobil +49 160 91559631 oder
+49 151 16543460
philipp.rumpf@t-online.de
www.schloss-bretzenheim.de

FW



Ferienwohnung Block-Knaul ***
Königsberger Straße 23
55559 Bretzenheim
Tel. +49 671 44578
Fax +49 671 9212864
markus.knaul@t-online.de
www.fewo-block-knaul.de

FW



Ferienwohnung Steeg ****
Notgottesweg 1 a
55559 Bretzenheim
Tel. +49 671 26513
Mobil +49 171 8262575
fr-steeg@t-online.de

FW



Rudi's Oldtimergarage

Unsere Ferienwohnung befindet sich im kleinen Dorf Daxweiler, idyllisch gelegen zwischen Hunsrück und Soonwald. Die Wohnung ist 35 m² groß und besteht aus einem offenen Wohn-/Schlafbereich mit Schlafsofa, einer Küche mit Essecke, einem Bad mit Dusche und WC sowie einer großzügigen Terrasse. Unsere Ferienwohnung ist eingebettet in ein antikes Ambiente, in dem auch unsere Oldtimer untergebracht und zu besichtigen sind. Sind Sie auch Oldtimerbesitzer und möchten mit Ihrem Oldtimer reisen? Dann ist die werkstatt-technische Betreuung Ihres Fahrzeugs vor Ort möglich.

Rudi's Oldtimergarage
 Ingelheimer Straße 22
 55442 Daxweiler
 Tel. +49 6724 5199840
 Mobil +49 151 61482323
 nanni.frank@web.de



FW



Ferienwohnung „Bienenkorb“

Neustraße 8
 55442 Daxweiler
 Tel. +49 6724 2063392
 Mobil + 49 177 7045949
 helmut-steinwachs@gmx.de

FW



Haus Sonnenschein ***

Mühlenweg 8
 55444 Eckenroth
 Tel. +49 6724 3101
 Fax +49 6724 602113
 gerda@krauthin.de

FW

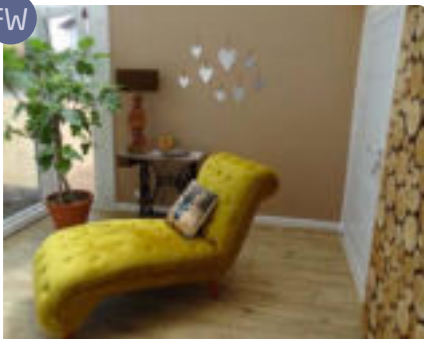


Gästehaus Tanja ****

Das Gästehaus Tanja verfügt über einen separaten und ebenerdigen Eingang. In der Zeit von November bis Februar ist die Wohnung vermietungsfrei.

Gästehaus Tanja ****
 Heddesheimer Straße 50
 55452 Guldental
 Tel. +49 6707 1068
 gaestehaus-tanja@t-online.de
 www.gaestehaus-tanja.de

FW



Ferienwohnung casa-catalina

Grummetwiese 12
55452 Guldental
Tel. +49 6707 960654
Mobil +49 170 6098985
FW@casa-catalina.de

FW



Ferienwohnung Gerhardt

Keltenstraße 28
55452 Guldental
Tel. +49 6707 1441
Mobil +49 157 34605970
wollstube.gerhardt@t-online.de
www.gerhardt-fewo.de

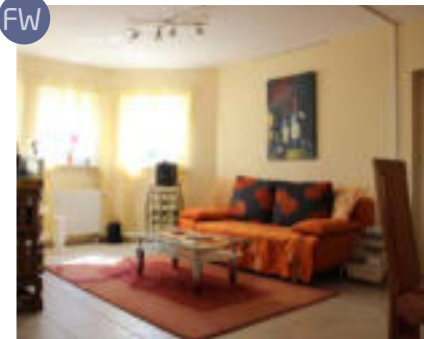
FW



Ferienwohnung Sternenhimmel

Im Bangert 7
55452 Guldental
Tel. +49 6707 9145333
fewo-sternenhimmel@web.de

FW



Ferienwohnung Palmenhof

Windesheimer Straße 17 a
55452 Guldental
Tel. +49 6707 1016
Mobil +49 171 2714152
Fax +49 6707 9159757
weingutgaenz@t-online.de

FW



Ferienwohnung Rosi

Naheweinstraße 102
55452 Guldental
Tel. +49 6707 383
info@fewo-rosihoffmann.de
www.fewo-rosihoffmann.de

FW



Ferienwohnung Guldental

Heddesheimer Straße 40 | 55452 Guldental
Tel. +49 6707 9159587
Mobil +49 178 7773897
Fax +49 6707 9159586
info@ferienwohnung-guldental.de
www.ferienwohnung-guldental.de

FW



Ferienwohnung Langenlonsheim ****

Händelstraße 5
55450 Langenlonsheim
Tel. +49 6704 959123
Mobil +49 157 53837741
Bayer.G@t-online.de
www.ferienwohnung-langenlonsheim.de

FW



Weingut Bähr ***

Naheweinstraße 213
55450 Langenlonsheim
Tel. +49 6704 1362
Mobil +49 174 6479060
Fax +49 6704 2641
info@baehr-wein.de
www.baehr-wein.de

FW



Ferienwohnung König ***

Heddesheimer Straße 11 a
55450 Langenlonsheim
Tel. +49 6704 960020
Mobil +49 159 01838001
monika-bispinck-koenig@onlinehome.de
www.fewo-koenig.de

FW



Weinschlafwagen

Schützenstraße 14
55450 Langenlonsheim
Mobil +49 151 56017599
anna@weinschlafwagen.de
www.weinschlafwagen.de

FW



Ferienwohnung-HS

In unserer hochwertig eingerichteten Dachgeschosswohnung erwartet Sie ein herrlicher Panoramablick. Vom Balkon aus haben Sie einen herrlichen Weitblick ins Naturschutzgebiet. Überzeugen Sie sich selbst und seien Sie unser Gast, wir heißen Sie herzlich willkommen.

Ferienwohnung-HS
Stettiner Straße 23
55450 Langenlonsheim
Tel. +49 6704 959395
Mobil +49 160 2680510
info@ferienwohnung-hs.de
www.ferienwohnung-hs.de

FW



HEINRICHS B&B

im Weingut Schweinhardt
Heddesheimer Straße 1
55450 Langenlonsheim
Tel. +49 6704 93100
Fax +49 6704 931050
info@schweinhardt.de
www.schweinhardt.de

FW



Weingut & Gästehaus Honrath

Clemens und Christian Honrath
Obere Grabenstraße 2
55450 Langenlonsheim
Tel. +49 6704 729
info@weingut-honrath.de
www.weingut-honrath.de

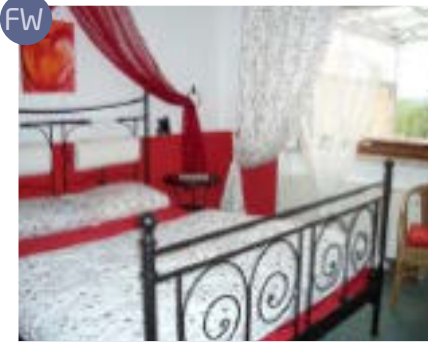
FW



Ferienwohnung Rothländer

Friedhofstraße 21
55450 Langenlonsheim
Tel. +49 6704 771
Fax +49 6704 771
gretel@rothlaender.net

FW



Integratives Gästehaus „So wie du“

Naheweinstraße 66
55452 Laubenheim
Tel. +49 6704 1228
Fax +49 6704 1076
info@so-wie-du.de

FW



Ferienwohnung im Weinhöfchen

Waldlaubersheimer Straße 3
55452 Rummelsheim
Tel. +49 6721 400479
fankengelhardt@t-online.de
www.im-weinhoefchen.de

FW



Haus Alexandra ****

Gartenstraße 28, 55444 Schöneberg
Tel. +49 6724 8206
Mobil +49 171 2878206
Fax +49 6724 601957
haus@gaedke-fewo.de
www.gaedke-fewo.de

FW



Ferienwohnung Landquartier

In unserer schönen Ferienwohnung heißen wir Kinder bis 6 Jahre kostenfrei willkommen. Ein Sport-/Kletterzimmer sowie eine Lesecke können zur Urlaubsgestaltung genutzt werden. Eine Sitzgelegenheit im Hof, inkl. Sonnenschirm, lädt ein zum Sonne und Energie tanken - gerne auch bei einer schönen Tasse Kaffee oder Tee.

Ferienwohnung Landquartier
Familie Müller
Schwabenstraße 10
55444 Schweppenhausen
Mobil +49 176 66103397
nmueller.beraterin@gmail.com

FW



Ferienwohnung Sonnenhang

Seien Sie Gast in unserer schönen FEWO für 1-4 Pers. und entdecken Sie unsere waldreiche Umgebung per Fuß oder Rad - für sportliche auch den nahen Flowtrail-Parcour. Tauchen Sie ab im Kalksteinbruch Hunsfels. Ihr zertifizierter Natur-/Landschaftsführer gibt Ihnen als Gastgeber gerne weitere Tipps für erholsame Tage.

Ferienwohnung Sonnenhang
Sonnenhang 8
55444 Seibersbach
Tel. +49 6724 605909
Mobil +49 176 68537563
krieg_family@web.de

FW



Ferienwohnung Andresen **

Holunderweg 17
55442 Stromberg
Mobil +49 152 04629199

FW



Ferienwohnung Baaser ***

St.-Jakobus-Straße 30
55442 Stromberg
Tel. +49 6724 8877 oder 1321
manfred.baaser@web.de
www.ferienwohnung-stromberg.de

FW



Ferienwohnung Fisch ***

Finkenwiesen 18
 55442 Stromberg
 Tel. +49 6724 96093
 Mobil +49 178 8134937
 Fax +49 6724 96094
 ferienwohnung.fisch@t-online.de
 www.ferienwohnung-fisch.de

FW



Michels Nest ****

Am Renzen 12
 55442 Stromberg
 Tel. +49 6724 6174
 Mobil +49 170 3211734
 michel_fewo@yahoo.de
 www.michel_fewo.de

FW



„Mein Ferienhaus am Schloßberg“
 Herzlich willkommen in einem der ältesten Stromberger Häuser – direkt im historischen Stadtkern unterhalb der Burg gelegen. Liebevoll mit antiken Möbeln eingerichtet und dennoch mit modernem Komfort. Drei Schlafzimmer mit bequemen Betten und zwei Bäder warten auf Sie. Auch Ihr Hund ist nach vorheriger Absprache willkommen.

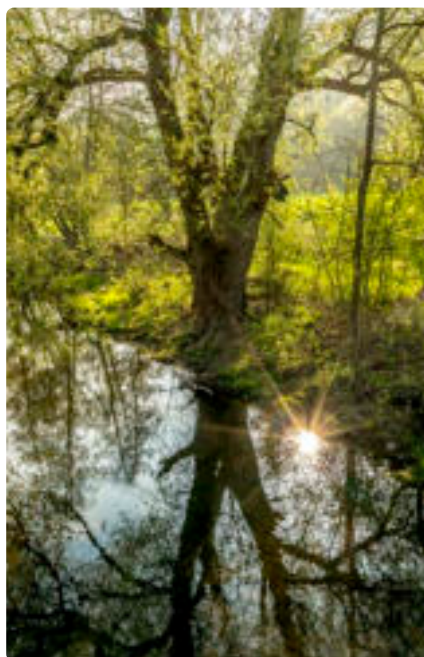
„Mein Ferienhaus am Schloßberg“
 Talstraße 4
 55442 Stromberg
 Tel. +49 6724 6028680
 Mobil +49 175 2873335
 info@fewo-stromberg.de
 www.fewo-stromberg.de

FW



Ferienwohnung Palmes

Neupfälzer Weg 5
 55442 Stromberg
 Tel. +49 6724 1258
 giselapalmes@gmx.de
 www.fewo-palmes-stromberg.de



FW



Quartier Linde

Eingebettet in die Weinberge und Wiesen des Nahetals liegt das kleine Weindorf Waldlaubersheim. Ländliche Ruhe in der Nähe zu Rhein und Hunsrück trifft hier auf spannende Unternehmungsmöglichkeiten. Unser Quartier Linde befindet sich in den Räumen eines alten Weinguts und fügt sich harmonisch in die Gässchen Waldlaubersheims ein. Wir heißen Sie herzlich willkommen und laden Sie ein, die gemütliche Atmosphäre „An der Linde“ zu genießen.

Quartier Linde
 Genheimer Straße 7
 55444 Waldlaubersheim
 Tel. +49 6707 9683137
 mail@quartier-linde.de
 www.quartier-linde.de

FW



Ferienwohnung „Alte Gärtnerei“

Genheimer Straße 25
55444 Waldlaubersheim
Tel. +49 6707 960363
Mobil +49 160 945548481
Fax +49 6707 960364
puetzbine@gmx.de
www.ferienwohnungen-altegaertnerei.de

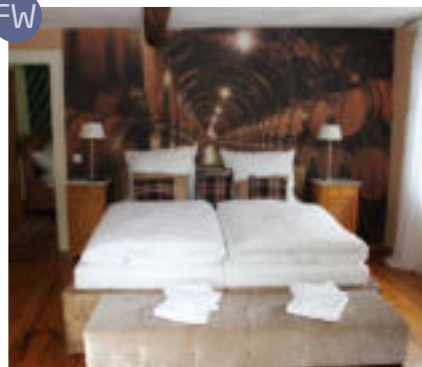
FW



„Wohnen im Schloßhof“

Im Schloßhof 2
55444 Waldlaubersheim
Tel. +49 6707 221
Mobil +49 163 6707221
rainer.schmitt@imschlosshof.de
www.airbnb.de/rooms/19542490

FW



LindenOne GmbH *****

Lindenstraße 1
55452 Windesheim
Tel. +49 6707 915940
Mobil +40 171 1208755
Fax +49 6707 915941
info@lindenone.de
www.lindenone.de

FW



Weingut Marx *****

Im Setzling 6
55452 Windesheim
Tel. +49 6707 316
Mobil +49 177 3281487
Fax +49 6707 1669
info@weingutmarx.com
www.weingutmarx.com

FW



Ferienwohnung Krämer ***

Bürgermeister-Dielhenn Straße 2 a
55452 Windesheim
Tel. +49 6707 1825
Mobil +49 152 31829274
kraemer_alwin@web.de

FW



Ferienwohnung Lamotte

Waldstraße 57
55452 Windesheim
Tel. +49 6707 1391
lamotte.edwin@t-online.de

FW



Ferienwohnung Müller ***

Kreuznacher Straße 16
55452 Windesheim
Tel. +49 6707 915370
Mobil +49 152 56486909
dirk-tanja.mueller@gmx.de

FW



Ferienwohnung Weber ***

Waldstraße 77
55452 Windesheim
Tel. +49 6707 526
Weber-windesheim@gmx.de

Ferienwohnungen

Gastgeber	Beschreibung	Ausstattung
55559 BRETZENHEIM		
Ferienwohnung Familie Dietz **** Königsberger Straße 21 55559 Bretzenheim Tel. +49 671 40110 fewodietz@gmail.com ferienwohnung-familie-dietz.de	59 m ² / 1-4 Pers. / ab 45,- €, buchbar ab 3 Nächten, 1 Schlafzimmer	3, 4, 8, 10, 12, 14, 17, 21, 23, 24, 28, 33
Ferienwohnung Block-Knauel *** Königsberger Straße 23 55559 Bretzenheim Tel. +49 671 44578, Fax 9212864 markus.knauel@t-online.de www.fewo-block-knauel.de	52 m ² / 1-4 Pers. / ab 40,- €, buchbar ab 2 Nächten, 1 Schlafzimmer	3, 14, 18, 21, 23, 25, 28, 30, 33
Ferienwohnung NiVaLi Große Straße 9 55559 Bretzenheim Tel. +49 671 2988161 Mobil +49 151 17729321 w.fiehl@t-online.de	58 m ² / 2-3 Pers. / 75,- €, buchbar ab 2 Nächten, ab 8 Übernachtungen 50,- €, 1 Schlafzimmer	3, 4, 9, 12, 14, 15, 16, 17, 18, 23, 24, 25, 27, 28, 29, 30, 33, 35
Ferienwohnung Steeg Notgottesweg 1 a 55559 Bretzenheim Tel. +49 671 26513 Mobil +49 171 8262575 fr-steeg@t-online.de	58 m ² / 2 Pers. / 55,- €, buchbar ab 3 Nächten, 1 Schlafzimmer	3, 4, 10, 16, 21, 23, 25, 28, 33
Schloss Bretzenheim Kirchstraße 2 55559 Bretzenheim Mobil +49 160 91559631 oder +49 151 16543460 philipp.rumpf@t-online.de www.schloss-bretzenheim.de	Fewo I: 60 m ² / bis 2 Pers. / 50,- €, buchbar ab 2 Nächten Fewo II: 90 m ² / 1-4 Pers. / 50,- € bis 2 Pers. - jede weitere Pers. 15,- €, buch- bar ab 2 Nächten	4, 8, 9, 14, 17, 18, 21, 28, 35 Wander-/Radwege vor der Tür. Bushaltestelle 250 m, Bahnhof 800 m entfernt.
55442 DAXWEILER		
Ferienwohnung „Bienenkorb“ Neustraße 8 55442 Daxweiler Tel. +49 6724 2063392 Mobil +49 177 7045949 helmut-steinwachs@gmx.de	68 m ² / 1-4 Pers. / 50,- €, buchbar ab 2 Nächten, 1 Schlafzimmer	3, 4, 10, 12, 16, 17, 18, 21, 23, 25, 28, 30, 33
Rudi's Oldtimergarage Ingelheimer Straße 22 55442 Daxweiler Tel. +49 6724 5199840 Mobil +49 151 61482323 nanni.frank@web.de	35 m ² / 2 Pers. / 1 Pers.: 1 Nacht / 40,- €, ab 2-6 Tage 37,- € 2 Pers.: 1 Nacht / 47,- €, ab 2-6 Tage 44,- € 1 Pers.: 1 Woche - 245,- €, 2 Wochen - 420,- € 2 Pers.: 1 Woche - 290,- €, 2 Wochen 490,- €	3, 10, 12, 15, 21, 28, 33, 34

55452 DORSHEIM

Gästewohnung Heidel *** 40 m² / 2 Pers. / 60,- € 6, 10, 14, 16, 21, 23, 25, 28, 33, 34
Am Rebstock 22
55452 Dorsheim
Tel. +49 6721 47940
Biene767@yahoo.de

55444 ECKENROTH

Haus Sonnenschein *** 54 m² / 1-3 Pers. / 35,- €, 3, 10, 12, 14, 17, 18, 23, 25, 30, 33
buchbar ab 3 Nächten,
1 Schlafzimmer
Mühlenweg 8
55444 Eckenroth
Tel. +49 6724 3101, Fax 602113
gerda@krauthin.de

55452 GULDENTAL

Gästehaus Tanja **** 70 m² / 2-4 Pers. / 50,- €, 3, 4, 6, 8, 9, 10, 12, 14, 16, 21, 23, 24,
2 Schlafzimmer 25, 28, 33
Heddeshheimer Straße 50
55452 Guldental
Tel. +49 6707 1068
Ebenerdig, sep. Eingang,
www.gaestehaus-tanja.de Nov. - Feb. vermietungsfrei

Ferienwohnung casa-catalina 65 m² / 2-3 Pers. / 50,- €, 3, 4, 5, 8, 9, 10, 14, 15, 16, 17, 18, 21,
buchbar ab 3 Nächten, 23, 24, 27, 28, 30, 33
1 Schlafzimmer
Grummetwiese 12
55452 Guldental
Tel. +49 6707 960654
Mobil +49 170 6098985
FW@casa-catalina.de

Ferienwohnung Gerhardt 70 m² / 1-3 Pers. / 45,- € + 3, 10, 14, 15, 16, 21, 23, 28, 30, 36
8,- € Zuschlag p. P.,
Keltenstraße 28 buchbar ab 1 Nacht,
55452 Guldental 1 Schlafzimmer
Tel. +49 6707 1441
Mobil +49 157 34605970
wollstube.gerhardt@t-online.de
www.gerhardt-fewo.de

Ferienwohnung Guldental 42 m² / 1-3 Pers. / 46,- €, 3, 10, 16, 17, 18, 21, 23, 25, 28, 33, 34
1 Schlafzimmer
Heddeshheimer Straße 40
55452 Guldental
Tel. +49 6707 9159587
Mobil +49 178 7773897, Fax 9159586
info@ferienwohnung-guldental.de
www.ferienwohnung-guldental.de

Ferienwohnung Palmenhof 74 m² / 40,- € / 2-4 Pers., 9, 14, 16, 21, 23, 25, 28, 31, 33
buchbar ab 2 Nächten,
2 Schlafzimmer
Windesheimer Straße 17 a
55452 Guldental
Tel. +49 6707 1016
Mobil +49 171 2714152, Fax 9159757
weingutgaenz@t-online.de

Ferienwohnung Rosi Fewo I: 55 m² / 2-4 Pers. / 3, 10, 14, 16, 21, 25, 28, 33, 35
55,- €, buchbar ab 2 Näch- jede weitere Person 10,- €
ten, 1 Schlafzimmer pro Nacht
55452 Guldental
Tel. +49 6707 383
info@fewo-rosihoffmann.de
www.fewo-rosihoffmann.de
Fewo II: 55 m² / 2-4 Pers. / 3, 14, 16, 21, 25, 28, 33, 35,
55,- €, buchbar ab 2 Näch- jede weitere Person 10,- €
ten, 1 Schlafzimmer pro Nacht

55452 GULDENTAL

Ferienwohnung Sternenhimmel Im Bangert 7 55452 Guldental Tel. +49 6707 9145333 fewo-sternenhimmel@web.de	40 m ² / 2-3 Pers. / 45,- €, buchbar ab 1 Nacht, 1 Schlafzimmer	3, 4, 16, 17, 18, 21, 23, 28, 33, 34
	60 m ² / 2 Pers. / 60,- €, buchbar ab 1 Nacht, 1 Schlafzimmer	3, 4, 16, 17, 18, 21, 23, 28, 33

55450 LANGENLONSHEIM

Ferienwohnung Langenlonsheim **** Händelstraße 5 55450 Langenlonsheim Tel. +49 6704 959123 Mobil +49 157 53837741 Bayer.G@t-online.de www.ferienwohnung-langenlonsheim.de	67 m ² / 2-4 Pers. / 65,- €, 1 Schlafzimmer	3, 10, 12, 14, 21, 23, 25, 28, 33
--	--	-----------------------------------

Ferienwohnung König *** Heddesheimer Straße 11 a 55450 Langenlonsheim Tel. +49 6704 960020 Mobil +49 159 01838001 monika-bispinck-koenig@onlinehome.de www.fewo-koenig.de	60 m ² / 2-4 Pers. / 40,- €, buchbar ab 2 Nächten, Zuschlag p. P. 15,- € 1 Wohn-/Schlafzimmer 1 sep. Schlafzimmer	4, 14, 16, 17, 18, 21, 28, 33
--	--	-------------------------------

Weingut Bähr *** Naheweinstraße 213 55450 Langenlonsheim Tel. +49 6704 1362 Mobil +49 174 6479060, Fax 2641 info@baehr-wein.de www.baehr-wein.de	40 m ² / 2 Pers. / 45,- € - 65,- €, buchbar ab 1 Nacht, 1 Schlafzimmer	3, 5, 8, 9, 14, 15, 21, 23, 28, 30, 31, 33 Fahrräder inkl., Bahnhof direkt gegenüber. Weinprobe, Weinbergsrundgang, Betriebsbesichtigung, Vinothek.
---	---	---

Ferienwohnung-HS Stettiner Straße 23 55450 Langenlonsheim Tel. +49 6704 959395 Mobil +49 160 2680510 info@ferienwohnung-hs.de www.ferienwohnung-hs.de	112 m ² / 2-6 Pers. / 70,- € / Zuschlag p. P. 15,- €, buchbar ab 2 Nächten 1 sep. Schlafzimmer + 1 Wohn-/Schlafzimmer	3, 4, 10, 14, 16, 17, 19, 21, 23, 24, 25, 28, 30, 33, 34 Nähe Radweg, Bus 250 m entfernt.
--	--	--

Ferienwohnung Rothländer Friedhofstraße 21 55450 Langenlonsheim Tel. +49 6704 771, Fax 771 gretel@rothlaender.net	75 m ² / 2-4 Pers. / 36,- €, buchbar ab 3 Nächten, 2 Schlafzimmer	2, 3, 4, 9, 10, 12, 14, 21, 25, 28, 29, 30, 33
--	--	--

HEINRICHS B&B im Weingut Schweinhardt Heddesheimer Straße 1 55450 Langenlonsheim Tel. +49 6704 93100, Fax 931050 info@schweinhardt.de www.schweinhardt.de	Fewo I: 80 m ² / 2 Pers. / ab 99,- €, buchbar ab 1 Nacht, 1 Schlafzimmer Fewo II: 50 m ² / 2 Pers. / ab 99,- €, buchbar ab 1 nacht, 1 Schlafzimmer	4, 6, 8, 10, 14, 20, 21, 23, 25, 31 4, 6, 8, 10, 14, 15 (Aufpreis), 20, 21, 23, 25, 31, 33
---	---	---

55450 LANGENLONSHEIM

Weingut & Gästehaus Honrath Clemens und Christian Honrath Obere Grabenstraße 2 55450 Langenlonsheim Tel. +49 6704 729 info@weingut-honrath.de www.weingut-honrath.de	Fewo I: 32 m ² / 2-4 Pers. / 65,- €, buchbar ab 2 Nächten, 1 Schlafzimmer Fewo II: 43 m ² / 2-4 Pers. / 65,- €, buchbar ab 2 Nächten, 2 Schlafzimmer	2, 3, 4, 8, 10, 12, 14, 16, 17, 18, 21, 23, 25, 26, 31, 33, 35, 38 2, 3, 4, 8, 10, 12, 14, 16, 17, 18, 21, 23, 25, 26, 31, 33, 35, 38
---	---	--

	Fewo III: 64 m ² / 2-3 Pers. / 65,- €, buchbar ab 2 Nächten, 2 Schlafzimmer	2, 3, 4, 8, 10, 12, 14, 16, 17, 18, 21, 23, 25, 26, 31, 33, 35, 38
--	--	--

Weinschlafwagen Schützenstraße 14 55450 Langenlonsheim Mobil +49 151 56017599 anna@weinschlafwagen.de www.weinschlafwagen.de	3 DZ / ab 110,- €, buchbar ab 2 Nächten	3, 4, 6, 8, 9, 12, 14, 15, 16, 17, 20, 21, 23, 31, 32, 33, 34
--	---	---

55452 LAUBENHEIM

Integratives Gästehaus „So wie du“ Naheweinstraße 66 55452 Laubenheim Tel. +49 6704 1228, Fax 1076 info@so-wie-du.de	60 m ² / 2-4 Pers. / 90,- €, 2 Schlafzimmer, Barriere arm, behindertenfreundlich, insbesondere für Menschen mit geistiger Behinderung	3, 6, 14, 16, 25, 36
---	--	----------------------

55452 RÜMMELSHEIM

Ferienwohnung im Weinhöfchen Waldlaubersheimer Straße 3 55452 Rümmelsheim Tel. +49 6721 400479 fankengelhardt@t-online.de www.im-weinhoefchen.de	70 m ² / 4 Pers., p. P. 25,- €, Endreinigung 30,- €	4, 16, 21, 28, 30, 35 Buchbar ab 2 Nächten, 1 Wohn-/Schlafzimmer, 1 Schlafzimmer
--	--	---

55444 SCHÖNEBERG

Haus Alexandra **** Gartenstraße 28 55444 Schöneberg Tel. +49 6724 8206, Fax 601957 Mobil +49 171 2878206 haus@gaedke-fewo.de www.gaedke-fewo.de	Fewo I: 43 m ² / 1-2 Pers. / ab 60,- €, buchbar ab 5 Nächten, 1 Schlafzimmer Fewo II: 63 m ² / 1-2 Pers. / ab 70,- €, buchbar ab 5 Nächten, 1 Schlafzimmer	3, 9, 10, 12, 14, 16, 17, 18, 21, 23, 24, 25, 27, 28, 29, 30, 33 3, 9, 10, 12, 14, 16, 17, 18, 21, 23, 24, 25, 27, 28, 29, 30, 33
---	---	--

55444 SCHWEPPENHAUSEN

Ferienwohnung Landquartier Familie Müller Schwabenstraße 10 55444 Schweppenhäusen Mobil +49 176 66103397 nmueller.beraterin@gmail.com	53 m ² / 1-3 Pers. / 60,- € / 3. Pers 15,- €, buchbar ab 1 Nacht, 1 Schlafzimmer	4, 6, 12, 14, 17, 18, 21, 23, 25, 28, 34 Kinder bis 6 Jahre kostenfrei, Sport-/Kletterzimmer, Lesecke, Sitzgelegenheit im Hof inkl. Sonnenschirm, Kaffee/Tee inkl.
---	---	---

Ferienwohnung Hiltrud Stein Bergstraße 16 55444 Schweppenhäusen Tel. +49 160 1211725 Hiltrud.Stein@web.de	35 m ² / 1-2 Pers. / 40,- €, buchbar ab 3 Nächten	3, 5, 8, 9, 14, 15, 21, 23, 25 (Wohnküche), 28
--	--	--

55444 SCHWEPPEHAUSEN

Ferienwohnung Stumm 70 m² / 2-3 Pers. / 1. Pers. 8, 12, 14, 16, 17, 21, 23, 25, 28, 33
 Bahnhofstraße 9 a 25,- €, 2. Pers. 20,- €,
 55444 Schweppenhausen buchbar ab 5 Nächten
 Tel. +49 6724 245195
 HeikeStumm@gmx.de

55444 SEIBERSBACH

Ferienwohnung Sonnenhang 44 m² / 1-4 Pers. / 50,- € 4, 9, 14, 16, 17, 21, 23, 25, 28, 33,34
 Sonnenhang 8 für 2 Pers., buchbar ab
 55444 Seibersbach 1 Nacht, 2 Schlafzimmer,
 Tel. +49 6724 605909 sep. Küche, Essecke,
 Mobil +49 176 68537563 1 Schlafzimmer, 1 Wohn-/
 krieg_family@web.de Schlafzimmer, Dusche/
 WC, Bettwäsche, Hand-
 tücher vorhanden.

Ferienwohnung Familie Späth 50 m² / 1-3 Pers. / 50,- €, 6, 8, 9, 12, 14, 15, 16, 17, 21, 23, 25,
 Schulstraße 16 b 3. Pers. zuzügl. 15,- €, 28, 33
 55444 Seibersbach buchbar ab 1 Nacht,
 Tel. +49 6724 6019749 1 Schlafzimmer
 pensionspaet@gmail.com
 www.pension-spaet.de

55442 STROMBERG

Michels Nest **** 85 m² / 2-4 Pers. / 60,- € 1, 3, 10, 12, 14, 16, 17, 18, 21, 23, 24, 25,
 Am Renzen 12 für 2 Pers. + 10,- € 28, 30, 33
 55442 Stromberg je weitere Pers.
 Tel. +49 6724 6174
 Mobil +49 170 3211734
 michel_fewo@yahoo.de
 www.michel_fewo.de

Ferienwohnung Baaser *** 55 m² / 1-3 Pers. / 48,- €, 3, 4, 9, 10, 12, 14, 16, 17, 18, 21, 23, 24,
 St.-Jakobus-Straße 30 Preis für 2 Pers. - jede wei- 25, 27, 28, 29, 30, 33
 55442 Stromberg tere Pers. 8,- €, buchbar ab
 Tel. +49 6724 8877 oder 1321 Südseite, sep. Eingang, WLAN
 manfred.baaser@web.de 6 Nächten, 2 Schlafzimmer
 www.ferienwohnung-stromberg.de

Ferienwohnung Fisch *** 60 m² / 1-4 Pers. / 40/50,- € 3, 10, 14, 16, 17, 18, 21, 23, 25, 28,
 Finkenwiesen 18 € buchbar ab 2 Nächten, 30, 33
 55442 Stromberg 2 Schlafzimmer
 Tel. +49 6724 96093, Fax 96094
 Mobil +49 178 8134937
 ferienwohnung.fisch@t-online.de
 www.ferienwohnung-fisch.de

Ferienwohnung Andresen ** 46 m² / 1-2 Pers. / 60,- €, 3, 14, 15, 21, 23, 28, 36
 Holunderweg 17 buchbar ab 5 Nächten,
 55442 Stromberg 1 Schlafzimmer
 Mobil +49 152 04629199

Ferienwohnung Palmes 70 m² / 1-3 Pers. / 48,- €, 3, 14, 21, 23, 25, 27, 28, 29, 30, 35
 Neupfälzer Weg 5 buchbar ab 3 Nächten,
 55442 Stromberg 2 Schlafzimmer
 Tel. +49 6724 1258
 giselapalmes@gmx.de
 www.fewo-palmes-stromberg.de

55442 STROMBERG

„Mein Ferienhaus am Schloßberg“ 120 m², 1-6 Pers. / 70,- €, 3, 10, 15, 16, 17, 21, 25, 28, 33, 35
 Talstraße 4 buchbar ab 2 Nächten,
 55442 Stromberg 3 Schlafzimmer, 2 Bäder
 Tel. +49 6724 6028680
 Mobil +49 175 2873335
 info@fewo-stromberg.de
 www.fewo-stromberg.de

55444 WALDLAUBERSHEIM

Ferienwohnung „Alte Gärtnerei“ Fewo I: 2 Pers. / 41,- €, 3, 4, 8, 9, 12, 14, 15, 16, 17, 21, 23, 27,
 Genheimer Straße 25 buchbar ab 5 Nächten, 28, 30, 33
 55444 Walldaubersheim 1 Schlafzimmer
 Tel. +49 6707 960363, Fax 960364
 Mobil +49 160 94548481 Fewo II: 2-4 Pers. / 47,- €,
 puetzbine@gmx.de buchbar ab 5 Nächten,
 www.ferienwohnungen-altegaertnerei.de 1 Schlafzimmer

Quartier Linde 70 m² / 2-4 Pers. / 110,- €, 3, 4, 6, 14, 16, 17, 18, 20, 21, 23, 25,
 Genheimer Straße 7 inkl. Frühstück, buchbar 26, 28, 33, 34
 55444 Walldaubersheim ab 2 Nächten, 2 Schlaf-
 Tel. +49 6707 9683137 zimmer
 mail@quartier-linde.de
 www.quartier-linde.de

„Wohnen im Schloßhof“ 35 m² / 2 Pers. / 43,- €, 4, 8, 9, 14, 16, 21, 28, 33, 34
 Im Schloßhof 2 buchbar ab 3 Nächten 2. OG, gr. Bad, Teeküche
 55444 Walldaubersheim
 Tel. +49 6707 221
 Mobil +49 163 6707221
 rainer.schmitt@imschlosshof.de
 www.airbnb.de/rooms/19542490

55442 WARMSROTH

Ferienwohnung „Haus Helga“ 1. Fewo: 60 m² / 2-3 Pers. / 3, 14, 18, 21, 23, 28
 Wald-Erbach 1 Du/WC, Kü. Ab 40,- €, Schöne ruhige Wohnanlage am
 55442 Warmstroth Sat-TV, 3 Min. zur A 61, Wald und Feld, freistehend, Balkon,
 Tel. +49 6724 8054, Fax 8054 Endreinigung 30,- € gerne an Monteure zu vermieten

2. Fewo: 45 m² / 2 Pers. / 1
 Schlafräum, Du/WC Bad, Kü., 40,- €, Endreinigung 30,- €

55452 WINDESHEIM

LindenOne GmbH ***** Fewo I: 68 m² / 1-4 Pers. / 2, 3, 10, 14, 16, 17, 18, 20, 21, 24, 27,
 Lindenstraße 1 104,- €, buchbar ab 2 Näch- 28, 30, 33, 34, 35
 55452 Windesheim ten, 1 Schlafzimmer

Fewo II: 55 m² / 1-2 Pers. / 2, 3, 10, 14, 15, 16, 17, 18, 20, 21, 24, 27,
 89,- €, buchbar ab 2 Näch- 28, 30, 33, 34, 35
 ten, 1 Schlafzimmer
 info@lindenone.de
 www.lindenone.de

Weingut Marx **** 120 m² / 2-4 Pers. / 70,- €, 3, 10, 14, 15, 16, 17, 20, 21, 28, 31,
 Im Setzling 6 buchbar ab 2 Nächten, 33, 35
 55452 Windesheim 2 Schlafzimmer jeweils mit
 Tel. +49 6707 316, Fax 1669 eigenem Bad
 Mobil +49 177 3281487
 info@weingutmarx.com
 www.weingutmarx.com

55452 WINDESHEIM

Ferienwohnung Krämer *** Bürgermeister-Dielhenn Straße 2 a 55452 Windesheim Tel. +49 6707 1825 Mobil +49 152 31829274 kraemer_alwin@web.de	60 m ² / 2 Pers. / 49,- €, buchbar ab 2 Nächten, 1 Schlafzimmer	14, 18, 21, 25, 28, 30, 33, 35
Ferienwohnung Müller *** Kreuznacher Straße 16 55452 Windesheim Tel. +49 6707 915370 Mobil +49 152 56486909 dirk-tanja.mueller@gmx.de	56 m ² / 1-2 Pers. / 50,- €, buchbar ab 2 Nächten, Kinderreisebett vorhanden, ausziehbares Sofa für 2 Kinder oder 1 Erw.	3, 10, 17, 18, 21, 25, 28, 30, 33
Ferienwohnung Weber *** Waldstraße 77 55452 Windesheim Tel. +49 6707 526 Weber-windesheim@gmx.de	35 m ² / 2 Pers. / 37,- €, buchbar ab 1 Nacht, 1 Schlafzimmer	6, 8, 14, 16, 21, 23, 33
Ferienwohnung im Landhaus Stempel Hauptstraße 32-33 55452 Windesheim Tel. +49 6707 91310, Fax 913135 info@landhaus-stempel.de www.landhaus-stempel.de	80 m ² / 1-4 Pers. / ab 50,- €, Zuschlag 10,- € p. P., buchbar ab 3 Nächten, 1 Schlafzimmer	5, 14, 16, 21, 22, 28, 35
Ferienwohnung Lamotte Waldstraße 57 55452 Windesheim Tel. +49 6707 1391 lamotte.edwin@t-online.de	70 m ² / 4 Pers. / 40,- €, buchbar ab 2 Nächten, 2 Schlafzimmer	3, 4, 6, 9, 12, 14, 17, 21, 23, 25, 28, 33



TIPP!

Der Hildegard von Bingen Pilgerwanderweg
über die Luitpoldbrücke von 1889 bei Oberhausen. » www.naheland.net



Das Einfache
ist oftmals das,
was die Seele braucht.
Geheimtipps zu „Pilger-
betten“ finden Sie auf
www.naheland.net

Ferienzimmer



„Gästehaus Seidel“ ***

Im Hag 25
55559 Bretzenheim
Tel. +49 671 35337
info@hausseidel.de
www.hausseidel.de



Pension van Brügge

Kurpfälzer Straße 11
55444 Eckenroth
Tel. +49 6724 8724
pension@vanbruegge.de
www.pension.vanbruegge.de



Gästehaus Tanja ****

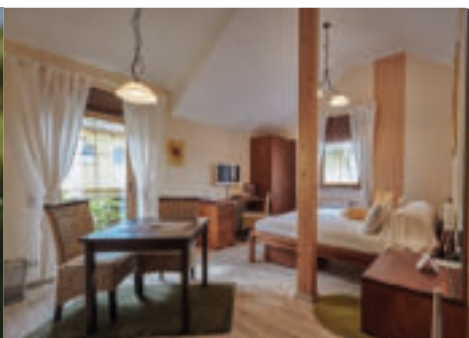
Unsere schöne, helle Erdgeschosswohnung befindet sich in ruhiger Randlage in unserem Einfamilienhaus. Wir freuen uns auf Ihren Besuch und heißen Sie herzlich willkommen. Der Gastbetrieb ruht jährlich in der Zeit vom 1. November bis 28. Januar.

Gästehaus Tanja ****
Heddesheimer Straße 50
55452 Guldental
Tel. +49 6707 1068
gaestehaus-tanja@t-online.de
www.gaestehaus-tanja.de

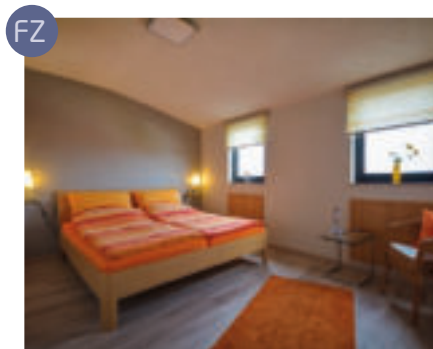


Winzerhof Rainer Klöckner ****

Die Suite Waldhilbersheim (25 m²) und die Suite Heddesheim (35 m²) freuen sich auf Ihren Besuch. Verbringen Sie Ihren Urlaub auf unserem Winzerhof - wir freuen uns Sie als unsere Gäste begrüßen zu dürfen!

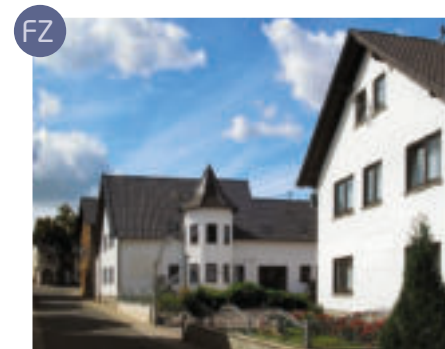


Winzerhof Rainer Klöckner ****
Steinweg 4 | 55452 Guldental
Tel. +49 6707 361
Mobil +49 160 4758259
Fax +49 6707 8360
info@winzerhof-kloeckner.de
www.winzerhof-kloeckner.de
www.weinurlaub.de



Gästehaus „Zur Jakobsmuschel“ ***

Heddesheimer Straße 44
55452 Guldental
Tel. +49 6707 960666
Mobil +49 175 8238295
r.maedel@web.de



Gästehaus im Weingut Metz-Lunkenheimer

Oberstraße 28
55452 Guldental
Tel. +49 6707 433
Fax +49 6707 6666530

FZ



Jugendstilhof *****

Naheweinstraße 172
55450 Langenlonsheim
Tel. +49 6704 9638682
Mobil +49 175 2033463
Fax +49 6704 9638684
kontakt@jugendstil-hof.de
www.jugendstil-hof.de

FZ



Gästehaus Hans Closheim

Naheweinstraße 105
55450 Langenlonsheim
Tel. +49 6704 786
weingut-closheim@online.de

FZ



Pension Korell

Hasengasse 2
55450 Langenlonsheim
Tel. +49 6704 2331
Fax +49 6704 9633325

FZ



Das kleine Landhaus

Naheweinstraße 74
55450 Langenlonsheim
Tel. +49 6704 2092009
Fax +49 6704 20720009
Mobil +49 176 12270103
reservation@kl-landhaus.de
www.kl-landhaus.de

FZ



Privatzimmer Corina Hoffmann

Poststraße 7
55450 Langenlonsheim
Tel. +49 6704 2303
Mobil +49 176 31761813
corina1962@gmx.de
www.post7jimdo.com

FZ



Gutshof & Gästehaus Höhn-Zimmermann

Naheweinstraße 195
55450 Langenlonsheim
Tel. +49 6704 93500
Fax +49 6704 935018
Weingut1HZ@aol.com
www.hoehn-zimmermann.de

FZ



Gästehaus „Nahetal“

Robert-Stolz-Straße 11
55450 Langenlonsheim
Tel. +49 6704 2236
Mobil +49 151 16835723
Fax +49 6704 962239
inge.rosskopf@gmx.de
www.gaestehaus-nahetal.de

FZ



HEINRICHS B&B im Weingut Schweinhardt

Heddesheimer Straße 1
55450 Langenlonsheim
Tel. +49 6704 93100
Fax +49 6704 931050
info@schweinhardt.de
www.schweinhardt.de

FZ



Gästehaus „Sonnenhof“

Beethovenstraße 8
55450 Langenlonsheim
Tel. +49 6704 2123
Fax +49 6704 3118
Hs-lalo@t-online.de
www.sonnenhof-langenlonsheim.de

FZ



Integratives Gästehaus „So wie du“

Naheweinstraße 66
55452 Laubenheim
Tel. +49 6704 1228
Fax +49 6704 1076
info@so-wie-du.de

FZ



Michels Nest

Am Renzen 12
55442 Stromberg
Tel. +49 6724 6174
Mobil +49 170 3211734
michel_fewo@yahoo.de
www.michel-fewo.de

FZ



Quartier Linde

Genheimer Straße 7
55444 Waldlaubersheim
Tel. +49 6707 9683137
mail@quartier-linde.de
www.quartier-linde.de

FZ



Weingut Schlossmühle Dr. Höfer ***

Naheweinstraße 2
55452 Rummelsheim
Tel. +49 6721 45000
Mobil +49 176 50042504
Fax +49 6721 46946
Drhoefer-weingut@burg-layen.de
www.weingut-hoefer.de

FZ



GASTräume Riethe

Schulstraße 6
55452 Rummelsheim
Tel. +49 6721 46734
riethe@t-online.de

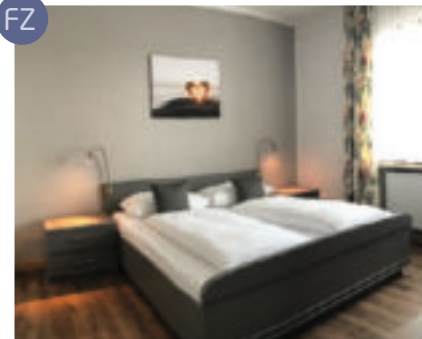
FZ



Ferienwohnung Lamotte

Waldstraße 57
55452 Windesheim
Tel. +49 6707 1391
lamotte.edwin@t-online.de

FZ



Pension, Gaststätte „Haus am Walde“

Bergstraße 14
55442 Daxweiler
Tel. +49 6724 1338
Mobil +49 151 68121805
kontakt@pension-hausamwalde.de
www.pension-hausamwalde.de

Ferienzimmer

Gastgeber	Beschreibung	Ausstattung
55559 BRETZENHEIM		
„Gästehaus Seidel“ *** Im Hag 25 55559 Bretzenheim Tel. +49 671 35337 info@hausseidel.de www.hausseidel.de	1 EZ/34,- € 2 DZ/28,- € Sonderpreis ab 3 Übernachtungen	3, 4, 6, 8, 14, 17, 18, 23, 28, 33
55442 DAXWEILER		
Pension, Gaststätte „Haus am Walde“ Bergstraße 14 55442 Daxweiler Tel. +49 6724 1338 Mobil +49 151 68121805 kontakt@pension-hausamwalde.de www.pension-hausamwalde.de	3 EZ / 37,- € / ab 2 Nächten 32,- € / buchbar ab 1 Nacht 3 DZ / 68,- € / ab 2 Nächten 58,- € / buchbar ab 1 Nacht	6, 14, 15, 20, 21, 22, 28, 33
55444 ECKENROTH		
Pension van Brügg Kurpfälzer Straße 11 55444 Eckenroth Tel. +49 6724 8724 pension@vanbruegge.de www.pension.vanbruegge.de	4 DZ/30,- €	2, 3, 4, 6, 8, 9, 14, 15, 16, 17, 21, 23, 28, 33
55452 GULDENTAL		
Gästehaus „Zur Jakobsmuschel“ *** Heddesheimer Straße 44 55452 Guldental Tel. +49 6707 960666 Mobil +49 175 8238295 r.maedel@web.de	2 DZ/30,- €	1,2,3,4,5,7, 14, 16, 21, 23, 24, 28, 32, 33
Gästehaus im Weingut Metz-Lunkenheimer Oberstraße 28 55452 Guldental Tel. +49 6707 433, Fax 6666530	6 DZ/ auch als EZ mit Dusche 78,- €/DZ 49,- €/EZ	4, 14, 21, 31, 35 Wander- und Radwege vor der Tür
Gästehaus Tanja **** Heddesheimer Straße 50 55452 Guldental Tel. +49 6707 1068 gaestehaus-tanja@t-online.de www.gaestehaus-tanja.de	2 DZ/35,- €/ buchbar ab 2 Nächten 2 Schlafzimmer	2, 3, 4, 6, 8, 9, 14, 16, 21, 23, 24, 28, 33 Nov. - Feb. vermietungsfrei
Winzerhof Rainer Klöckner **** Steinweg 4 55452 Guldental Tel. +49 6707 361, Fax 8360 Mobil +49 160 4758259 info@winzerhof-kloeckner.de www.winzerhof-kloeckner.de www.weinurlaub.de	2 DZ/42,50 €, inkl. Frühstück Ab 2 Nächten/39,- € Ab 3 Nächten/37,50 €	2, 3, 4, 5, 6, 14, 15, 16, 17, 20, 21, 22, 23, 24, 28, 31, 33, 34

55450 LANGENLONSHEIM

Gutshof & Gästehaus Höhn-Zimmermann Naheweinstraße 195 55450 Langenlonsheim Tel. +49 6704 93500, Fax 935018 Weingut1HZ@aol.com www.hoehn-zimmermann.de	6 DZ/DU/45,- € 2 EZ/DU/50,- €	3, 4, 8, 12, 15, 16, 21, 28, 35, 14, 31
Gästehaus Hans Closheim Naheweinstraße 105 55450 Langenlonsheim Tel. +49 6704 786 weingut-closheim@online.de	2 DZ/22,- € - 28,- € 1 EZ/22,- € - 28,- € Etagenbad als Ferienwohnung geeignet	3, 4, 21, 28, 35 Bushaltestelle 300 m Bahnhof 500 m
Gästehaus „Nahetal“ Robert-Stolz-Straße 11 55450 Langenlonsheim Tel. +49 6704 2236, Fax 962239 Mobil +49 151 16835723 inge.rosskopf@gmx.de www.gaestehaus-nahetal.de	2 DZ/30,- € ab 1 Übernachtung, 1 EZ/32,- € ab 1 Übernachtung, Das EZ kann auch nach Rücksprache als kleines DZ gebucht werden	2, 3, 4, 6, 14, 16, 17, 21, 23, 28, 33, 35
Pension Korell Hasengasse 2 55450 Langenlonsheim Tel. +49 6704 2331, Fax 9633325	4 DZ/30,- € ab 3 Nächten 25,- € EZ/35,- €	6, 14, 21, 23, 28, 35 4 DZ, teilweise mit Etagenbad, in ruhiger Ortslage im Herzen von Langenlonsheim, idyllisches Fach- werkhäuschen, teilweise Etagen- bad/WC, hauseigener Parkplatz, auch als Ferienhaus komplett buch- bar auf Anfrage
HEINRICHs B&B im Weingut Schweinhardt Heddesheimer Straße 1 55450 Langenlonsheim Tel. +49 6704 93100, Fax 931050 info@schweinhardt.de www.schweinhardt.de	6 DZ/ab 49,50 € + 9,50 € Frühstück, buchbar ab 1 Nacht 3 FZ ab 49,50 € + 9,50 € Frühstück, buchbar ab 1 Nacht	2, 4, 8, 14, 17, 18, 20, 21, 23, 31, 33, 35
Jugendstilhof ***** Naheweinstraße 172 55450 Langenlonsheim Tel. +49 6704 9638682, Fax 9638684 Mobil +49 175 2033463 kontakt@jugendstil-hof.de www.jugendstil-hof.de	3 DZ 1 Nacht im DZ für 2 Pers./ 219,- € inkl. Frühstück 1 Nacht im DZ zur Einzel- nutzung/199,- € inkl. Frühstück Ab 2 Nächten im DZ/208,- € für 2 Pers. inkl. Frühstück Ab 2 Nächten im DZ zur Einzelnutzung/189,- € inkl. Frühstück	2, 3, 4, 6, 7, 8, 14, 16, 20, 21, 23, 24, 28, 33 35
Privatzimmer Corina Hoffmann Poststraße 7 55450 Langenlonsheim Tel. +49 6704 2303 Mobil +49 176 31761813 corina1962@gmx.de www.post7jimdo.com	3 DZ/ab 30,- € Buchbar ab 1 Nacht	2, 3, 4, 6, 21, 23, 28, 33

55450 LANGENLONSHEIM

Das kleine Landhaus
Naheweinstraße 74
55450 Langenlonsheim
Tel. +49 6704 2092009, Fax 20720009
Mobil +49 176 12270103
reservation@kl-landhaus.de
www.kl-landhaus.de

12 DZ/DU/69,- € inkl. Frühstück
3 EZ/DU/ 39,- € inkl. Frühstück

14, 15, 16, 17, 21, 28, 35
Bushaltestelle 10 m, Bahnhof 2 km entfernt

Gästehaus „Sonnenhof“
Beethovenstraße 8
55450 Langenlonsheim
Tel. +49 6704 2123, Fax 704 3118
Hs-lalo@t-online.de
www.sonnenhof-langenlonsheim.de

3 DZ/70,- €
zur Einzelbelegung auf Anfrage

3, 4, 9, 14, 16, 21, 28, 31
Getränkesservice, Weinproben

55452 LAUBENHEIM

Integratives Gästehaus „So wie du“
Naheweinstraße 66
55452 Laubenheim
Tel. +49 6704 1228, Fax 1076
info@so-wie-du.de

4 DZ/68,- € + 5,- €
1 EZ/45,- € + 5,- €
Barriere arm, behindertenfreundlich, insbesondere für Menschen mit geistiger Behinderung

3, 6, 14, 16, 25, 36

55442 ROTH

„Zimmer frei bei Elli Ney“
In der Trifft 12
55442 Roth
Tel. +49 6724 2064371
Mobil +49 172 6586510
Elliney1@web.de

2 DZ/40,- €
1 EZ/40,- €
Etagenbad vorhanden
p.p. mit Frühstück für 1 Nacht
Bei mehreren Nächten 35,- €

3, 4, 6, 14, 16, 17, 21, 29, 30, 33

55452 RÜMMELSHEIM

Weingut Schlossmühle Dr. Höfer ***
Naheweinstraße 2
55452 Rümmelsheim
Tel. +49 6721 45000, Fax 46946
Mobil +49 176 50042504
Drhoefer-weingut@burg-layen.de
www.weingut-hoefer.de

3 DZ/ ab 45,- €

6, 8, 12, 14, 15, 16, 17, 21, 23, 28, 31, 33, 34

GASTräume Riethe
Schulstraße 6
55452 Rümmelsheim
Tel. +49 6721 46734
riethe@t-online.de

2 DZ/24,- € - 28,- €, buchbar ab 1 Nacht
1 EZ/28,- € - 35,- €, buchbar ab 2 Nächten
Auf Anfrage ab 4 Nächten als Apartment buchbar (2-4 Pers.), sep. Eingang

2, 3, 4, 6, 14, 17, 21, 23, 28, 33

55444 SEIBERSBACH

Gästehaus Annerose
Stromberger Straße 30
55444 Seibersbach
Tel. +49 6724 8726

1 EZ/25,- € - 27,- €
3 DZ/22,- € - 24,- €

9, 14, 18, 21

55442 STROMBERG

Gästehaus „Zum Piepmatz“
Finkenwiese 15
55442 Stromberg
Tel. +49 6724 3315, Fax 3317
info@piepmatz-stromberg.de
www.piepmatz-stromberg.de

1 EZ/25,- € - 32,- € inkl. Frühstück
1 DZ/16,- € - 21,- € inkl. Frühstück

9, 14, 17, 21, 28
Etagendusche und Etagenküche, außenliegende Raucherlounge und Grillplatz

Michels Nest
Am Renzen 12
55442 Stromberg
Tel. +49 6724 6174
Mobil +49 170 3211734
michel_fewo@yahoo.de
www.michel-fewo.de

1 DZ/40,- €, buchbar ab 2 Nächten

1, 14, 16, 21, 23, 28, 33, 34

55444 WALDLAUBERSHEIM

Wein- und Gästehaus Merg-Frick
Schulstraße 4
55444 Waldlaubersheim
Tel. +49 6707 3451, Fax 8208
info@weingut-merg-frick.de
www.weingut-merg-frick.de

7 DZ/75,- € inkl. Frühstück oder EZ/55,- € inkl. Frühstück

2, 6, 7, 15, 17, 18, 20, 21, 28, 31, 33
Online-Weinproben, Vinothek. Pers. Weinproben mit Vesper oder reg. Winzerköstlichkeiten

Quartier Linde
Genheimer Straße 7
55444 Waldlaubersheim
Tel. +49 6707 9683137
mail@quartier-linde.de
www.quartier-linde.de

3 DZ / 78,- €, inkl. Frühstück, buchbar ab 1 Nacht

3, 4, 6, 14, 16, 17, 18, 20, 21, 23, 25, 26, 28, 33, 34

55452 WINDESHEIM

Ferienwohnung Lamotte
Waldstraße 57
55452 Windesheim
Tel. +49 6707 1391
lamotte.edwin@t-online.de

2 DZ/23,- € - 26,- € auf Wunsch mit Frühstück

3, 4, 6, 9, 12, 14, 17, 21, 23, 25, 28, 33



AGB

Ein Beherbergungsvertrag kommt nur zwischen Gast und Gastgeber zustande, die Verbandsgemeinde ist nur Mittler. Die im Urlaubsguide angegebenen Preise entsprechen dem Stand zum Zeitpunkt der Erhebung (April 2021). Für die Richtigkeit und Vollständigkeit der Angaben kann keine Haftung übernommen werden. Den genauen Preis für Ihren Reisezeitraum können Sie beim Gastgeber direkt erfragen, da der Preis je nach Aufenthaltsdauer und Reisezeitraum variieren kann. Bei Hotels und Ferienzimmern bezieht sich der Preis auf eine Übernachtung mit Frühstück. Bei Ferienwohnungen und Ferienhäusern beziehen sich die angegebenen Preise auf eine Übernachtung für 2 Personen, ohne Frühstück, inkl. Endreinigung und Nebenkosten für Heizung, Strom, Wasser, etc.. Es sei denn, im Eintrag ist etwas anderes verzeichnet.

CAMPING



Campingpark Lindelgrund

Der Campingpark heißt alle Camper, Zelter und Wohnmobilsten herzlich willkommen! Der Lindelgrund verfügt über ein Restaurant mit Brötchenservice, Vinothek, Waschgelegenheiten sowie ein großes Spielgelände mit Kletterbaum, Trampolin und Wasserspielplatz, 50 Stand- und Zeltplätze.

Im Lindelgrund 1, 55452 Guldental
info@lindelgrund.de, Tel. +49 (0)6707 633
www.lindelgrund.de



Wohnmobilstellplatz Michels Land

6 Standplätze mit Strom, 6 ohne Strom, Wasser gratis, Entsorgungsschacht, ruhige Lage im Gewerbegebiet, Königsberger Str. (Deutscher Michel Halle), 55442 Stromberg
Info: Die Platzwartin kommt in der Zeit von 17 bis 20 Uhr vorbei. Keine Reservierung möglich.



Camping Aumühle

Bistro Aumühle, Safarizelt, Schäferhütte für 2 Pers. (ab einer Nacht), 2 km von der Autobahn entfernt, idealer Durchgangscamping, etliche Wohnwagen-Stellplätze ohne Abkoppeln, Ferienplätze getrennt, 45 Stellplätze,
Naheweinstr. 65, 55444 Schweppenhausen
camping-aumuehle@outlook.com
Tel. +49 (0)6724 602392
www.campingaumuehle.com

TIPP:
Mit dem
Camping-Fahrzeug
in einem Weingut
übernachten!
ab Seite 98

Umwelt und Tourismus



ARTENVIELFALT BEWAHREN

Beispielsweise baut unser Angelsportverein dafür Fischtreppen.

DIE NATUR WERTSCHÄTZEN

... und bewahren: Dies von Kindesbeinen an zu vermitteln ist Zielsetzung des Walderlebnispfad Rottentour Langenlonsheim.

BIO- DIVERSITÄT ERHALTEN,

schützen und pflegen ist oberste Maxime des Projekts „Guldentaler Streuobstland“, bei dem 500 Streuobstbäume in den Vordergrund kommen.

KRÄUTER- FÜHRUNGEN

Das Übersehene am Wegesrand in den Fokus rücken – pur – echt – essbar.

BIENEN SCHÜTZEN

Gemeinden pflanzen Wildblumenwiesen und montieren Bienenfütterautomaten

REGIONALE ERZEUGER UNTERSTÜTZEN

Hohe Qualität + kurze Vertriebswege:
www.soonah.de

...das beißt sich nicht – im Gegenteil: Das braucht sich! Nicht umsonst ist Sanfter Tourismus voll im Trend. Unser aller Bewusstsein für Umweltschutz, Klimaschutz und Nachhaltigkeit ist in den letzten Jahren deutlich gestiegen. Nachhaltige Konzepte sind im Tourismus zwingend notwendig, um attraktive Ziele zu schützen und zu erhalten! Nicht immer gelingt das. Mit vielen Projekten legen wir einen Grundstein für die Zukunft, immer mit dem Ziel, die Natur zu erhalten, zu schützen und so wenig Ressourcen wie nötig zu verbrauchen.



ALLE INFOS
auch online auf:
www.langenlonsheim-stromberg.de



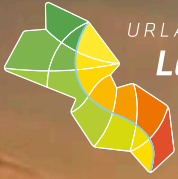
IMPRESSUM

Herausgeber: Touristinformation Langenlonsheim-Stromberg
Binger Str. 3a, 55442 Stromberg, Tel. +49 6724 274, touristinfo@vg-ls.de
www.langenlonsheim-stromberg.de / www.lieberhier.net

Idee, Konzeption, Gesamtherstellung: soonteam cc, ccinfo@soonteam.com

Fotos: TI Langenlonsheim-Stromberg, Weinland Nahe e.V., Naheland-Touristik GmbH, Peter Bender, Thomas Malburg, Steve Jacoby, Heiko Grün, priv. Leistungsträger, Kirsten Mang





URLAUBSREGION

**Langenlonsheim
Stromberg**

www.langenlonsheim-stromberg.de
Binger Straße 3a, 55442 Stromberg
Telefon: +49 6724 274, touristinfo@vg-ls.de